

GELÄNDEGÄNGIGE GABELSTAPLER

Kompakt, leistungsstark und vielseitig





1500 Kg

4

C150H



2000, 2500, 3500 Kg

6

C201H

C251H

C351H



5000 Kg

10

C501H

AUSAnow

12

Technische Daten

14

Abmessungen

16

Ausstattung

18

GABELSTAPLER

1500 KG

Der kompakteste Allrad-Gabelstapler von AUSA. Mit 1500 kg Ladekapazität und sehr kompakten Abmessungen besticht er durch seine hohe Manövrierbarkeit und Vielseitigkeit.

Er ist speziell für arbeitsintensive Einsätze in der Landwirtschaft und bei kleinen kommunalen Bauarbeiten vorgesehen, bei denen geringe Lasten bewegt werden müssen.

Der C150H ist mit Allradantrieb und 4 x 2-Antrieb erhältlich, je nach Anforderung.



C150H 1500KG

ANTRIEB 4x2 / 4x4 COMPEN®

LEISTUNG 18,5KW BREITE 1300MM ANTRIEB HYDROSTATISCH

HERAUSRAGENDE AUSSTATTUNG

Kippbare Fahrerkabine für einfacheren Zugriff auf Motor und Bauteile. **Ergonomischer Joystick**, der die Mast- und Fahrbewegungen steuert. **Hydrostatisches Getriebe** für den bequemen und sicheren Betrieb durch den Benutzer. **Breiter Führerstand** für komfortable und sichere Handhabung. **Rundumscheinwerfer** für höhere Sichtbarkeit durch Dritte.



GABELSTAPLER

2000 - 2500 - 3500 KG

Die fortschrittlichste und kompakteste Gabelstapler-Serie auf dem Markt. Es handelt sich um leistungsstarke und robuste Modelle, die mit der neuesten Technik ausgestattet sind, um die besten Leistungen im Gelände bei geringstmöglichem Kraftstoffverbrauch zu erreichen.

Sie sind für mittelgroße Arbeiten im Bausektor und in der Landwirtschaft auf schwierigem Untergrund vorgesehen. Hier können sie, dank ihrer Robustheit in Verbindung mit hoher Ladekapazität, ihr ganzes Potential ausschöpfen können.

Ferner verfügen sie über eine Digitalanzeige im Führerstand, von wo aus, auf Grundlage der Informationen der Maschine in Echtzeit, eine Selbstdiagnose ohne Notwendigkeit externer Werkzeuge ausgeführt werden kann.

HERAUSRAGENDE AUSSTATTUNG

Kippbare Fahrerkabine für einfacheren Zugriff auf Motor und Bauteile. **Ergonomischer Joystick**, der die Mast- und Fahrbewegungen steuert. **Einstellbares Lenkrad** in Höhe und Tiefe für maximalen Komfort und Sicherheit in der Fahrerkabine. **Digitales Display** mit allen Informationen zur Maschine und zur Selbstdiagnose. **Sperrdifferential** an der Vorderachse, das die notwendige Leistung individuell an jedes Rad überträgt. **ECO Mode** zur automatischen Regulierung der Drehzahl, für niedrigen Verbrauch und geringere Wartungskosten. **Sicherheitsgurt mit Anschnallsensor** und **Sitz mit Präsenzmelder** zur Verhinderung des Geräteinsatzes ohne die entsprechenden Mindestsicherheitsmaßnahmen. **Negativbremse**, die bei Motorstopp automatisch aktiviert wird.





C201H 2000KG
ANTRIEB 4x2 / 4x4 FULLGRIP®
LEISTUNG 18.5KW BREITE 1520MM ANTRIEB HYDROSTATISCH



C251H 2500KG
ANTRIEB 4x2 / 4x4 FULLGRIP®
LEISTUNG 31.2KW BREITE 1520MM ANTRIEB HYDROSTATISCH



C351H 3500KG
ANTRIEB 4x4 FULLGRIP®
LEISTUNG 31.2KW BREITE 1780MM ANTRIEB HYDROSTATISCH



C501H 5000KG
ANTRIEB 4x4 FULLGRIP®
LEISTUNG 55KW **BREITE** 2010MM **ANTRIEB** HYDROSTATISCH

HERAUSRAGENDE AUSSTATTUNG

Kippbare Fahrerkabine für einfacheren Zugriff auf Motor und Bauteile. **Ergonomischer Joystick**, der die Mast- und Fahrbewegungen steuert. **Einstellbares Lenkrad** in Höhe und Tiefe für maximalen Komfort und Sicherheit in der Fahrerkabine. **Digitales Display** mit allen Informationen zur Maschine und zur Selbstdiagnose. **Sperrdifferential** an der Vorderachse, das die notwendige Leistung individuell an jedes Rad überträgt. **ECO Mode** zur automatischen Regulierung der Drehzahl, für einen niedrigen Verbrauch und geringere Wartungskosten. **Sicherheitsgurt mit Anschnallsensor** und **Sitz mit Präsenzmelder** zur Verhinderung des Geräteinsatzes ohne die entsprechenden Mindestsicherheitsmaßnahmen. **Negativbremse**, die bei Motorstopp automatisch aktiviert wird.

GABELSTAPLER

5000 KG

Der C501H ist der geländegängige Gabelstapler mit der größten Ladekapazität von AUSA. Vorgesehen für umfangreiche Arbeiten vor allem im Bausektor und bei größeren Materialbewegungen.

Trotz kompakter Abmessungen verfügt der Stapler über eine hohe Ladekapazität. Dies erlaubt eine gute Manövrierbarkeit auf schwierigem Gelände.

Ferner verfügen sie über eine Digitalanzeige im Führerstand, von wo aus, auf Grundlage der Informationen der Maschine in Echtzeit, eine Selbstdiagnose ohne Notwendigkeit externer Werkzeuge ausgeführt werden kann.



Alle geländegängige Gabelstapler von AUSA können mit AUSAnow ausgestattet werden, der Software für die Fernsteuerung der Maschinen, über die Sie alle Informationen in Echtzeit erhalten.



Kontrollieren Sie Ihren Fuhrpark

Von Ihrem Büro aus oder über Ihr Mobiltelefon; kontrollieren Sie alle Ihre AUSA-Fahrzeuge in Echtzeit. Mit AUSAnow können Sie potenzielle Ausfälle und Wartungsarbeiten vorhersehen, um Ausfallzeiten zu reduzieren.



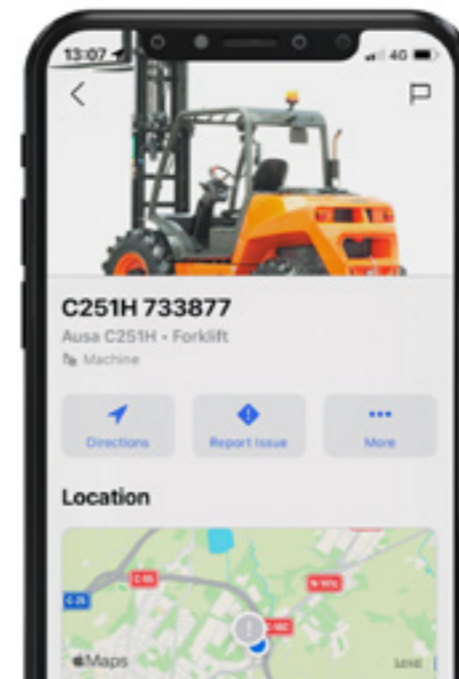
Informationen extrahieren und Entscheidungen treffen

Überprüfen oder erstellen Sie individuell angepasste Diagramme, um die Leistung Ihrer Maschinen zu überwachen und Entscheidungen auf der Grundlage von Informationsanalysen zu treffen.



Sicherheitsalarme definieren

Programmieren Sie Zeitpläne und Sicherheitszonen. Wenn eines der Fahrzeuge die Sicherheitszone verlässt, gibt AUSAnow sofort eine Warnung aus, so dass Sie einschreiten können.



Daten, Daten und noch mehr Daten

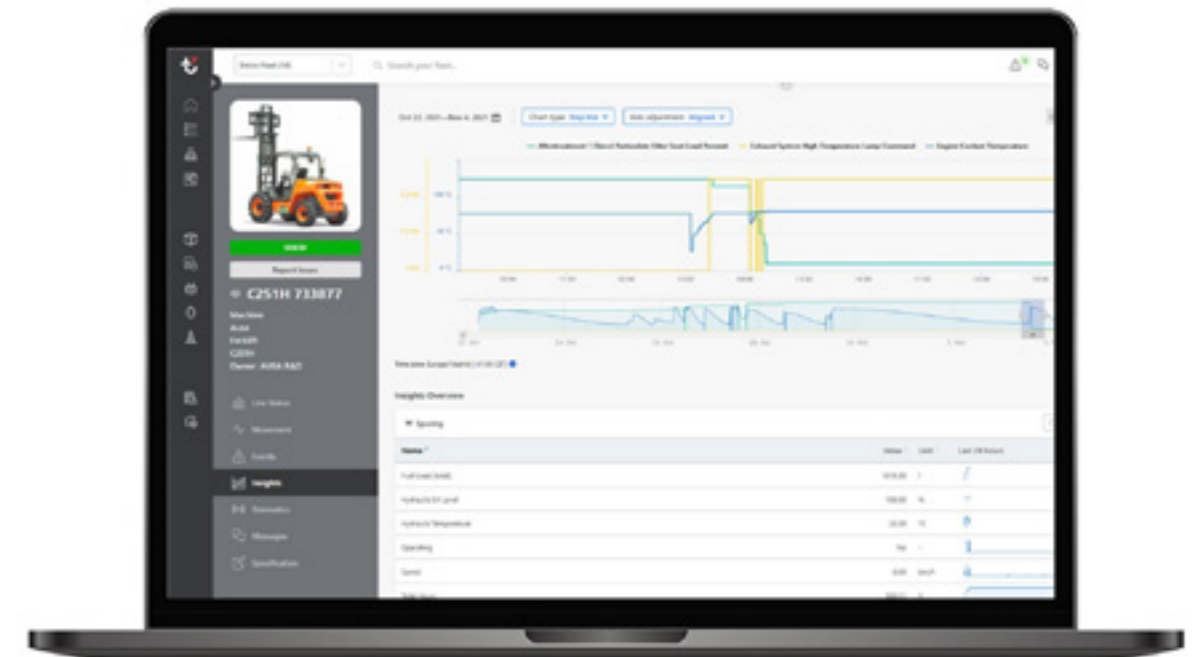
Mit AUSAnow können Sie in Echtzeit detaillierte Informationen über Ihren Maschinenpark anzeigen. Überprüfen Sie detailreiche, individuell angepasste Diagramme für ausgewählte Zeiträume.



Ausfallzeiten reduzieren

AUSAnow verbindet Sie auch mit Ihrem Händler oder Verleihunternehmen bezogen auf die Wartung. Wenn es einen Zwischenfall gibt, haben Sie über AUSAnow einen direkten Kommunikationskanal zu Ihrem Maschinenlieferanten, um das Problem so schnell wie möglich zu lösen.

Präventive Warnhinweise
Fotos anhängen



Prävention schützt vor Problemen

Aktivieren Sie die von AUSA empfohlenen Wartungswarnungen und halten Sie Ihre Maschinen immer einsatzbereit. Zu Ihrer Sicherheit können Sie außerdem Geolokalisierungsalarme definieren, um Warnmeldungen zu erhalten, wenn ein Fahrzeug einen definierten Bereich verlässt.

Einen Zeitplan definieren
Einen Radius festlegen

TECHNISCHE DATEN

TECHNISCHE DATEN

		C150H	C150Hx4	C201H	C201Hx4
ALLGEMEINE DATEN					
	EINHEIT				
Ladekapazität 500 mm	kg	1500		2000	
Ladekapazität 600 mm	kg	1350		1840	
Leergewicht *	kg	2700		3635	
Antrieb	-	Hydrostatisch		Hydrostatisch	
HUBMAST					
Gabelträger	-	FEM IIB		FEM IIB**	
Breite des Gabelträgers	mm	1260		1260/1660	
MOTOR					
Marke	-	KUBOTA		KUBOTA	
Modell	-	V1505-E4B		D1703-M-DI-E4	
Leistung	kW	18,5		18,5	
Drehzahl	rpm	2300		2200	
Drehmoment	N·m@rpm	92,6@1700		97,4@1500	
Anzahl Zylinder	-	4		3	
Emissionen	-	Stage V, Tier 4		Stage V, Tier 4	
Lärm	dB(A)	103		104	
FAHRLEISTUNGEN					
Höchstgeschwindigkeit	km/h	20		17	
Überwindbare Steigung	%	25		25	40
Antrieb	-	4x2	4x4 Compen®	4x2	4x4 FullGrip®
Vorderreifen	-	10.0/75-15.3		10.0/75-15.3	
Hinterreifen	-	6.00-9	23x8.5-12	6.00-9	23x8.5-12
HYDRAULIKSYSTEM					
Hydraulikkreislauf	-	Doppelzahnradpumpe mit 10,6cm ³ und 6cm ³		Doppelzahnradpumpe mit 18cm ³ und 8cm ³	
Fülle	l/min	22		37	
Betriebsdruck	bar	200		185	
FASSUNGSVERMÖGEN TANK					
Kraftstoff	l	45		62	
Hydraulik	l	40		51	
BREMSANLAGE					
Fahrbetrieb	-	Ölgelagert. Hydraulikantrieb		Ölgelagert. Hydraulikantrieb	
Parken	-	Mechanische Betätigung		Negative Betätigung und elektrohydraulische Entkupplung	

* Abhängig von den Umgebungsbedingungen und der Art und Leistung der Ladestation. ** Höhenmaß nicht gemäß Standard ISO 2328.

		C251H	C251Hx4	C351Hx4	C501Hx4
		2500		3500	-
		2275		3230	5000
		4100	4255	5430	7770
		Hydrostatisch		Hydrostatisch	Hydrostatisch
		FEM IIB**		FEM IIB**	FEM IVB**
		1260/1660		1260/1660	1660
		KUBOTA		KUBOTA	DEUTZ
		V2403-CR E5B		V2403-CR E5B	TD 3.6
		31,2		31,2	55
		2200		2200	1800
		159,8@1600		159,8@1600	340@1600
		4		4	4
		Stage V, Tier 4		Stage V, Tier 4	Stage V, Tier 4
		104		104	104
		20		20	20
		25	38	35	35
		4x2	4x4 FullGrip®	4x4 FullGrip®	4x4 FullGrip®
		12.5/80-18		16/70-20	18-19.5
		6.00-9	10.0/75-15.3	12-16.5	12-16.5
		Doppelzahnradpumpe mit 24cm ³ und 8cm ³		Doppelzahnradpumpe mit 24cm ³ und 8cm ³	Doppelzahnradpumpe mit 30cm ³ und 14,6cm ³
		50		50	59
		210		200	235
		62		62	117
		51		51	114
		Ölgelagert. Hydraulikantrieb			
		Negative Betätigung und elektrohydraulische Entkupplung			

ABMESSUNGEN

ABMESSUNGEN

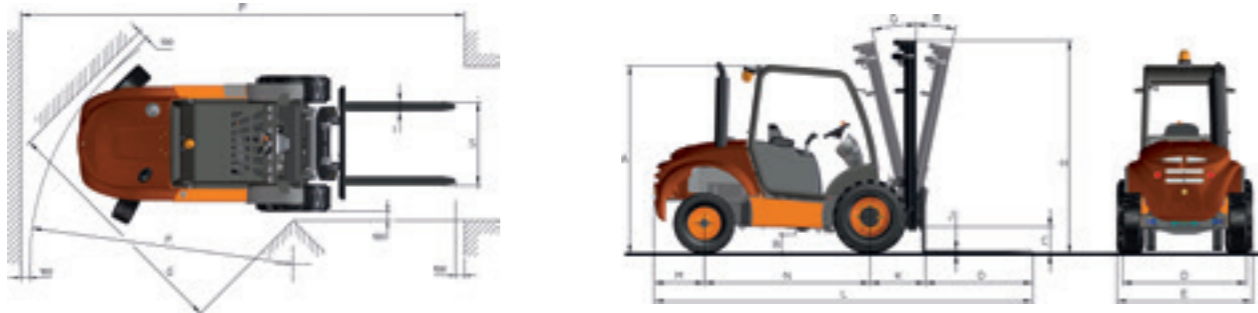
ARTEN VON GABELMASTEN (mm)	Maximale Hubhöhe	H - HÖHE EINGEFAHRENER MAST (mm)					HÖHE AUSGEFAHRENER MAST (mm)				
		C150H C150Hx4	C201H C201Hx4	C251H C251Hx4	C351Hx4	C501Hx4	C150H C150Hx4	C201H C201Hx4	C251H C251Hx4	C351Hx4	C501Hx4
Duplex mast	2660	2040	-	-	-	-	3290	-	-	-	-
Duplex mast	3300	-	2410	2460	2670	-	-	4170	4220	4570	-
Duplex mast	3700	-	-	-	-	2770	-	-	-	-	4600
Triplex mast	3700	-	2070	2120	2130	-	-	4620	4670	4970	-
Triplex mast	4000	1980	-	-	-	-	4670	-	-	-	-
Triplex mast	4250	-	-	-	-	2370	-	-	-	-	5280
Triplex mast	4300	-	2230	2300	-	-	-	5250	5300	-	-
Triplex mast	5400	-	2610	2690	2700	-	-	6620	6370	6670	-
Triplex mast	5450	-	-	-	-	2770	-	-	-	-	6480

Standard-Masten in Fettdruck

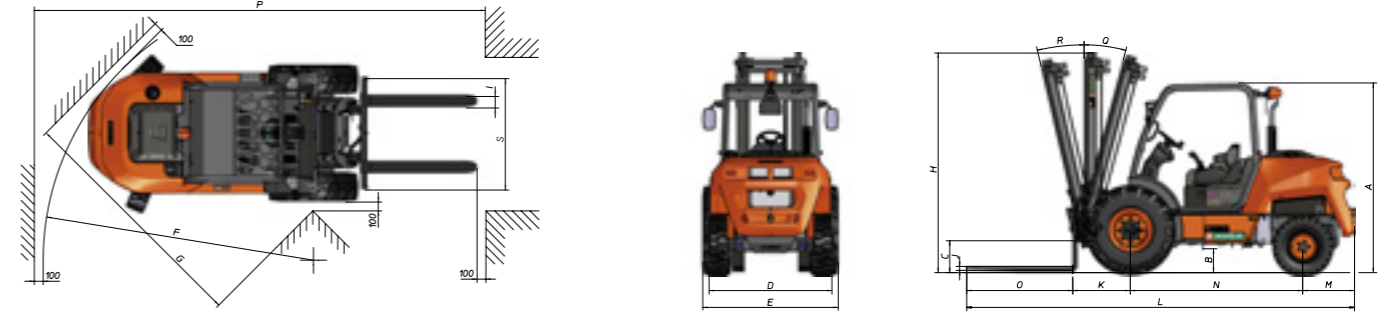
FREIE HUBHÖHE (mm)	LADEKAPAZITÄT BEI MAXIMALER HUBHÖHE (kg) ALLRADANTRIEB												
	C150H C150Hx4	C201H C201Hx4	C251H C251Hx4	C351Hx4	C501Hx4	C150H C150Hx4	C201H C201Hx4 Standard Achse	C201H C201Hx4 Breite Achse	C251H C251Hx4 Standard Achse	C251H C251Hx4 Breite Achse	C351Hx4 Standard Achse	C351Hx4 Breite Achse	C501Hx4
0	-	-	-	-	-	1500	-	-	-	-	-	-	-
-	120	120	120	-	-	-	2000	-	2500	-	3500	-	-
-	-	-	-	100	-	-	-	-	-	-	-	-	5000
-	1130	1130	1200	-	-	-	2000	-	1740	-	3500	-	-
1360	-	-	-	-	-	1200	-	-	-	-	-	-	-
-	-	-	-	1390	-	-	-	-	-	-	-	-	4250
-	1330	1330	-	-	-	-	-	2000	-	2155	-	-	-
-	1680	1680	1680	-	-	-	-	1250	-	1500	-	1400	-
-	-	-	-	1790	-	-	-	-	-	-	-	-	2500

Maschinen mit breiten Achsen für Masten mit großer Hubhöhe

C 150 H



C201 - 251 - 351 - 501H



ABMESSUNGEN (mm)	C150H	C150Hx4	C201H	C201Hx4
A	2000	2040	2090	2090
B	210	240	210	210
C	215	205	310	310
D	1227	1247	1390	1490
E	1300	1300	1520	1520
E*	1300	1300	1780	1780
F	2570	4000	3020	4020
G	2420	2500	2780	2850
I	100	100	100	100
J	35	35	40	40
K	510	510	650	650
L	3630	3630	4380	4380
M	425	390	580	580
N	1710	1740	1950	1950
O	1000	1000	1200	1200
P	4280	5710	5070	6180
S	1260	1260	1260	1260
S**	-	-	1600	1600
ABMESSUNGEN (°)				
Q	11	11	11	11
R	12	12	12	12

* Maße der Mastversion mit großer Hubhöhe ** Gemessen bezogen auf weite Achsaufnahme

ABMESSUNGEN (mm)	C251H	C251Hx4	C351Hx4	C501Hx4
A	2140	2150	2190	2350
B	270	210	320	280
C	360	310	375	290
D	1390	1490	1645	1760
E	1520	1520	1780	2010
E*	1780	1780	2050	2010
F	3020	4120	4350	4410
G	2760	2850	3090	3210
I	130	100	120	120
J	45	40	50	50
K	650	650	710	720
L	4385	4385	4540	4610
M	585	580	615	640
N	1950	1950	2020	2050
O	1200	1200	1200	1200
P	5100	6180	6645	6430
S	1260	1260	1310	1660
S**	1600	1600	1710	-
ABMESSUNGEN (°)				
Q	11	11	11	11
R	12	12	12	12

AUSSTATTUNG

AUSSTATTUNG

	C150H C150HX4	C201H C201HX4	C251H C251HX4	C351HX4	C501HX4
AUFBAU DES FÜHRERSTANDS					
Offene Fahrerkabine	●	●	●	●	●
Halbgeschlossene Fahrerkabine mit Front- und Heckscheibe und Glasdach	○	○	○	○	○
Geschlossene Fahrerkabine mit Heizung	○	○	○	○	○
Geschlossene Fahrerkabine mit Heizung und Klimaanlage			○	○	○
Offene ROPS-Fahrerkabine		○	○	○	
Halbgeschlossene ROPS-Fahrerkabine mit Front- und Heckscheibe und Glasdach		○	○	○	
Geschlossene ROPS-Fahrerkabine mit Heizung		○	○	○	
Geschlossene Fahrerkabine ROPS mit Heizung und Klimaanlage			○	○	
Kippbare Fahrerkabine mit unterstützter Anhebung	●	●	●	●	●
MASTEN					
Duplexmast 2,66 m	●				
Duplexmast 3,30 m		●	●	●	
Duplexmast 3,70 m					●
Triplexmast 3,70 m		○	○	○	○
Triplexmast 4,00 m	○				
Triplexmast 4,25 m					○
Triplexmast 4,30 m mit Achse Breite		○	○		
Triplexmast 5,40 m mit Achse Breite		○	○	○	
Triplexmast 5,45 m					○
SICHERHEIT					
Sicherheitsgurt mit Sensorüberwachung		●	●	●	●
Sitz mit Anwesenheitssensor		●	●	●	●
Rundumkennleuchte	●				
LED-Rundumkennleuchte		●	●	●	●
Akustisches Rückfahrwarnsystem	●	●	●	●	●
Blue Spot Arbeitsbeleuchtung		○	○	○	○
Not-Aus-Taster	○	●	●	●	●
Hill Holder - Berganfahrhilfe			●	●	●
Negativbremse		●	●	●	●
Joystick-Verriegelung					○
Funkenfänger Auspuff	○				
FAHR- UND ARBEITSSCHEINWERFER					
Zugelassene Fahrlichter	○				
Zugelassene Beleuchtungsanlage mit LED-Tagesfahrlicht		○	○	○	○
LED-Arbeitsbeleuchtung vorne und hinten		○	○	○	○
Arbeitsscheinwerfer vorne (2) und hinten (1)	○				
Rückspiegel	●	●	●	●	●
Höhere Geschwindigkeit im Rückwärtsgang	○				
Maximale Höchstgeschwindigkeit begrenzt auf 15km/h			○		
KOMFORT					
Verstellbarer, ergonomischer Sitz	●	●	●	●	●
Bequemer Fahrersitz mit allen Verstelloptionen	○	○	○	○	○
In Neigung und Tiefe verstellbares Lenkrad		●	●	●	●
Joystick für die gesamte Steuerung aller Hauptfunktionen	●	●	●	●	●
Armllehne	●	●	●	●	●

	C150H C150HX4	C201H C201HX4	C251H C251HX4	C351HX4	C501HX4
MODERNSTE AUSRÜSTUNG					
Hydrostatisches Getriebe	●	●	●	●	●
FullGrip® der zweiten Generation (4x4)			●	●	●
Sperrdifferential an der Vorderachse		●	●	●	●
Inch-Pedal	●	●	●	●	●
ECO Mode-System			●	●	●
Digitales Display		●	●	●	●
AUSAnow Flottenmanagementsoftware	○	○	○	○	○
GABELN					
Gabel 1.000 mm	●				
Gabel 1.200 mm	○	●	●	●	●
Gabel 2.438 mm			○		
Gabel 2.438 mm (FEM IIA)			○		
Gabelträgerplatte 1.260 mm Typ FEM II	●	●	●		
Gabelträgerplatte 1.260 mm Typ FEM III				●	
Gabelträgerplatte 1.660 mm Typ FEM IV					●
Lastschutzgitter 1.200 mm	○				
Lastschutzgitter 1.260 mm		○	○	○	
Lastschutzgitter 1.660 mm		○	○	○	○
Lastschutzgitter 1.730 mm					○
Integrierter Seitenschieber	●	●	●	●	●
GABELAUFSÄTZE					
Schaufel 400 Liter			○		
Schaufel 420 Liter	○				
Schaufel 600 Liter			○		
Schaufel 800 Liter				○	
Schaufel 1000 Liter				○	
ZUBEHÖR					
Viertes Ventil für zweifach bedienbares Anbaugerät	○	○	○	○	
Ladungsdämpfer	○	○	○	○	
Ausschalter für akustischen Rückfahrwarner	○	○	○	○	○
Akustischer Rückfahrwarner mit geringer Lautstärke	○	○	○	○	○
Schutzgrill für Lüfter		○			
Autoradio		○	○	○	○
Wasserabweisende Box zur Aufbewahrung z.B. der Handbücher	○	○	○	○	○
Dieselfilter mit Wasserabscheider	○	○	●	●	●
Luftfilter mit Zyklon-Vorfilter	○	○	○	○	○
Biologisch abbaubares Hydrauliköl	○		○		
REIFEN					
Flotation-Reifen (Oberflächenschonend) mit größerer Breite, 520/50R17 vorne und 31x15.5-15" hinten			○		
ERSATZTEILE					
Ersatzrad	○	○	○	○	○
Wartungssatz 1000 Std	○	○	○	○	○

● Serienmäßige ○ Optionale

AUSA
C/ Castelladral 1
08243 Manresa - Barcelona
SPAIN
Tel. +34 93 874 7311
ausa@ausa.com
www.ausa.com

AUSA Spain: +34 91 669 00 06 ausa.madrid@ausa.com
AUSA France: +33 (0) 4 68 54 38 97 - ausa.france@ausa.fr
AUSA U.K.: +44 (0)7703 60 9009 - ausa.uk@ausa.com
AUSA Central Europe: +49 2384 9415725 - kontakt@ausa.com
AUSA U.S.: +1 (310) 426 2305 - ausa.us@ausa.com
AUSA CHINA: +86 10 8598 7386 - ausa.china@ausa.com

MKCAT.FK.EU.DE02

Händlerstempel



www.ausa.com