

KNICKGELENKTE DUMPER

Mit einer Kapazität von 1.000 bis zu 10.000 kg. Robust, kompakt und effizient





1000, 1500 kg ELECTRIC **4**

D101AEA | D101AEA COMPACT
D151AEG



1000, 1200, 1500 kg **8**

D100AHA | D100AHG
D120AHA | D120AHG
D150AHA | D150AHG



2000, 3000, 3500, 4500 kg **12**

D201AHG
D301AHG
D350AHG
D450AHG



6000, 10000 kg **16**

D601AHG | D601APG
D1001APG



6000, 10000 Kg - REVERSIBEL **20**

DR601AHG
DR1001AHG

AUSAnow **24**

Technische Daten **26**

Abmessungen **32**

Ausstattung **34**

ELEKTRISCHER DUMPER

1000 - 1500 KG

Elektrische Energie für den ganzen Tag. Die AUSA Elektrodumper wurde entwickelt, um einen ganzen und intensiven Arbeitstag ohne die Notwendigkeit des Aufladens zu überstehen.

Und wann immer erforderlich, können die Dumper direkt an das Netz über eine 110V- oder 230V-Steckdose angeschlossen werden.

Zusätzlich verfügen sie auch über eine 415V Schnelladevorrichtung. Dank ihrer minimalen Geräuschemissionen können die Muldenkipper im Vergleich zu normalen Dumpfern die mit Diesel betrieben werden variabler eingesetzt werden. Arbeiten können z.B. auch in der Nacht durchgeführt werden. Die Lithium-Ionen-Batteriepacks werden elektronisch gesteuert, um die maximale Leistung schonend zu bieten, und unter 4WD-Bedingungen Leistungen zu erreichen, die Diesel-Fahrzeugen gleichkommen.



HERAUSRAGENDE AUSSTATTUNG

Ladekabel im Fahrzeug, das jederzeit eingesteckt werden kann. **Klappbarer ROPS-Überrollschutz** zur Vereinfachung des Transports. **Geräumiger Führerstand** für komfortable und sichere Handhabung. **Digitales Display** mit allen Informationen zum Gerät und zur Selbstdiagnose. **Hill Holder**, der die Maschine an jedem Gefälle an Ort und Stelle hält, ohne dass das Bremspedal betätigt werden muss. **Einfacher Zugang zu den Bauteilen** für eine Reduzierung der Ausfallzeiten durch Wartungsarbeiten. **Ergonomischer Joystick**, der die Bewegungen der Kippmulde und des Getriebes steuert. **Sicherheitsgurt mit Ansnallsensor und Sitz mit Präsenzmelder** zur Verhinderung des Geräteeinsatzes ohne die entsprechenden Mindestsicherheitsmaßnahmen. **Negativbremse**, die sich beim Abschalten des Motors automatisch aktiviert. **Energierückgewinnungssystem** welches die Batterielaufzeit erhöht.



Ladung von
20 auf 80 %

2 h*

Batteriekapazität
Bis zu 12,4 kWh

Batterietyp
Li-Ion



D101AEA 1000KG
ENTLADESYSTEM HÖHE
LEISTUNG 19,6KW BREITE 1.083MM KRAFTÜBERTRAGUNG ELEKTRISCH



D101AEA COMPACT 1000KG
ENTLADESYSTEM HÖHE
LEISTUNG 19,6KW BREITE 1.000MM KRAFTÜBERTRAGUNG ELEKTRISCH



D151AEG 1500KG
ENTLADESYSTEM SCHWENK
LEISTUNG 19,6KW BREITE 1.480MM KRAFTÜBERTRAGUNG ELEKTRISCH

KNICKGELENKTE DUMPER

1000 - 1200 - 1500 KG

Die Serie der kompaktesten Muldenkipper von AUSA, erhältlich mit drei verschiedenen Ladekapazitäten und konfigurierbar mit hochangeordneter oder drehbarer Kippmulden-Entladung.

Dies sind ideale Modelle für kommunale Arbeiten, Landschaftsgestaltungsprojekte, kleine Abrissarbeiten und allgemein Situationen, die manövrierfähige Fahrzeuge mit kompakten Abmessungen erfordern.

Dank des Allradantriebs sind enge und steile Bereiche im Gelände einfach zu überwinden.



HERAUSRAGENDE AUSSTATTUNG

Klappbarer ROPS-Bogen für den leichteren Transport. **Breiter Führerstand** für eine komfortable und sichere Handhabung. **Rundumscheinwerfer** für bessere Sichtbarkeit durch Dritte. **Hydrostatisches Getriebe** für den bequemen und sicheren Betrieb durch den Benutzer. **Einfacher Zugang zu den Bauteilen** für eine Reduzierung der Ausfallzeiten durch Wartungsarbeiten. **Ergonomischer Joystick**, der die Bewegung der Kippmulde und des Getriebes steuert. **Achsen mit Planetengetriebe**, die eine höhere Antriebskapazität bieten.



D100AHA 1000KG
 ENTLADESYSTEM HÖHE
 LEISTUNG 15,6KW BREITE 1.100MM KRAFTÜBERTRAGUNG HYDROSTATIK



D100AHA COMPACT 1000KG
 ENTLADESYSTEM HÖHE
 LEISTUNG 15,6KW BREITE 1.000MM KRAFTÜBERTRAGUNG HYDROSTATIK



D100AHG 1000KG
 ENTLADESYSTEM SCHWENK
 LEISTUNG 15,6KW BREITE 1.100MM KRAFTÜBERTRAGUNG HYDROSTATIK



D120AHA 1200KG
 ENTLADESYSTEM HÖHE
 LEISTUNG 15,6KW BREITE 1.210MM KRAFTÜBERTRAGUNG HYDROSTATIK



D120AHG 1200KG
 ENTLADESYSTEM SCHWENK
 LEISTUNG 15,6KW BREITE 1.210MM KRAFTÜBERTRAGUNG HYDROSTATIK



D150AHA 1500KG
 ENTLADESYSTEM HÖHE
 LEISTUNG 15,6KW BREITE 1.480MM KRAFTÜBERTRAGUNG HYDROSTATIK



D150AHG 1.500KG
 ENTLADESYSTEM SCHWENK
 LEISTUNG 15,6KW BREITE 1.480MM KRAFTÜBERTRAGUNG HYDROSTATIK



KNICKGELENKTE DUMPER

2000 - 3000 - 3500 - 4500 KG

Muldenkipper für große Erdbewegungen in urbanen und interurbanen Umgebungen oder für private Projekte. Sie verfügen über ein sehr gutes Gewichts-/Leistungsverhältnis, was ihnen Wendigkeit verleiht und steile Anstiege leicht überwinden lässt.

Alle Elemente sind so konzipiert, dass sie schnell und einfach zu warten sind, wodurch Ausfallzeiten minimiert werden.



HERAUSRAGENDE AUSSTATTUNG

Klappbarer ROPS-Bogen für den leichteren Transport. **Breiter Führerstand** für eine komfortable und sichere Handhabung. **Hydrostatisches Getriebe** für den bequemen und sicheren Betrieb durch den Benutzer. **Einfacher Zugang zu den Bauteilen** für eine Reduzierung der Ausfallzeiten durch Wartungsarbeiten. **Ergonomischer Joystick**, der die Bewegung der Kippmulde und des Getriebes steuert. **Sicherheitsgurt mit Anschnallsensor und Sitz mit Präsenzmelder** zur Verhinderung des Geräteeinsatzes ohne die entsprechenden Mindestsicherheitsmaßnahmen. **Negativbremse**, die bei Motorstopp automatisch aktiviert wird.



D201AHG 2000KG
ENTLADESYSTEM SCHWENK
LEISTUNG 18,5KW BREITE 1.500MM KRAFTÜBERTRAGUNG HYDROSTATIK



D301AHG 3000KG
ENTLADESYSTEM SCHWENK
LEISTUNG 18,5KW BREITE 1.750MM KRAFTÜBERTRAGUNG HYDROSTATIK



D350AHG 3500KG
ENTLADESYSTEM SCHWENK
LEISTUNG 32,8KW BREITE 1.850MM KRAFTÜBERTRAGUNG HYDROSTATIK



D450AHG 4500KG
ENTLADESYSTEM SCHWENK
LEISTUNG 32,8KW BREITE 1.870MM KRAFTÜBERTRAGUNG HYDROSTATIK

KNICKGELENKTE DUMPER

6000 - 10000 KG

Die Serie der Muldenkipper mit großer Ladekapazität ist für große Erdbewegungen konzipiert, insbesondere bei interurbanen Bauarbeiten und im offenen Gelände. Es handelt sich um leistungsstarke und robuste Modelle, die mit der neuesten Technik ausgestattet sind, um den geringstmöglichen Kraftstoffverbrauch zu erreichen.

Ferner verfügen sie über eine Digitalanzeige im Führerstand, von wo aus, auf Grundlage der Informationen der Maschine in Echtzeit, eine Selbstdiagnose ohne Notwendigkeit externer Werkzeuge ausgeführt werden kann.



HERAUSRAGENDE AUSSTATTUNG

Digitales Display mit allen Informationen zur Maschine und zur Selbstdiagnose. **Smart Stop** (optional) schaltet den Motor der Maschine für eine höhere Wirtschaftlichkeit aus, wenn dieser nicht genutzt wird. **Einfacher Zugang zu allen internen Bauteilen**, zur Kostenreduzierung und einfacheren Wartbarkeit. **Das Sperrdifferential** an beiden Achsen sorgt für die beste Traktion im Geländeeinsatz auf dem Markt. **Sicherheitsgurt mit Anschnallsensor und Sitz mit Präsenzmelder** zur Verhinderung des Geräteeinsatzes ohne die entsprechenden Mindestsicherheitsmaßnahmen. **Negativbremse**, die bei Motorstopp automatisch aktiviert wird. **Kamera-Vollsystem** im Kippmuldenbereich.



D601AHG 6000KG
ENTLADESYSTEM SCHWENK
LEISTUNG 55,4KW BREITE 2.210MM KRAFTÜBERTRAGUNG HYDROSTATIK



D601APG 6000KG
ENTLADESYSTEM SCHWENK
LEISTUNG 55,4KW BREITE 2.210MM KRAFTÜBERTRAGUNG DREHMOMENTWANDLER



D1001APG 10000KG
ENTLADESYSTEM SCHWENK
LEISTUNG 55,4KW BREITE 2.410MM KRAFTÜBERTRAGUNG DREHMOMENTWANDLER



REVERSIBEL DUMPER

6000 - 10000 KG

Das Konzept der Umkehrbarkeit erlaubt eine Drehung des Führerstands um 180°: Sitz, Lenkrad, Pedale, Joystick... damit der Bediener zu jedem Zeitpunkt maximale Sichtbarkeit auf die Umgebung hat. Ebenso erlaubt dieses System immer das Fahren in Vorwärtsrichtung, womit die Anzahl der Manöver reduziert und die Geschwindigkeit der Ladebewegungen erhöht wird.

Die reversiblen Muldenkipper von AUSA sind mit der neuesten Technologie zur Reduzierung des Kraftstoffverbrauchs und Verbesserung der Sicherheit des Bedieners und seiner Umgebung ausgestattet.

HERAUSRAGENDE AUSSTATTUNG

Zugang zum Führerstand von beiden Seiten der Maschine. **ECO Mode** zur automatischen Regulierung der Drehzahl, für einen niedrigen Verbrauch und geringere Wartungskosten. **Digitales Display** mit allen Informationen zur Maschine und zur Selbstdiagnose. **Hill Holder**, der die Maschine an jedem Gefälle an Ort und Stelle hält, ohne dass das Bremspedal betätigt werden muss. **Das Sperrdifferential** an beiden Achsen sorgt für die beste Traktion im Geländeeinsatz auf dem Markt. **Smart Stop** schaltet den Motor der Maschine für eine höhere Wirtschaftlichkeit aus, wenn dieser nicht genutzt wird. **Negativbremse**, die bei Motorstopp automatisch aktiviert wird. **Kamera-Vollsichtsystem** im Kippmuldenbereich.





DR601AHG 6000KG
ENTLADESYSTEM SCHWENK
LEISTUNG 55,4KW BREITE 2.210MM KRAFTÜBERTRAGUNG HYDROSTATIK



DR1001AHG 10000KG
ENTLADESYSTEM SCHWENK
LEISTUNG 55,4KW BREITE 2.410MM KRAFTÜBERTRAGUNG HYDROSTATIK

Alle knickgelenkte Dumper von AUSA können mit AUSAnow ausgestattet werden, der Software für die Fernsteuerung der Maschinen, über die Sie alle Informationen in Echtzeit erhalten.



Kontrollieren Sie Ihren Fuhrpark

Von Ihrem Büro aus oder über Ihr Mobiltelefon; kontrollieren Sie alle Ihre AUSA-Fahrzeuge in Echtzeit. Mit AUSAnow können Sie potenzielle Ausfälle und Wartungsarbeiten vorhersehen, um Ausfallzeiten zu reduzieren.



Informationen extrahieren und Entscheidungen treffen

Überprüfen oder erstellen Sie individuell angepasste Diagramme, um die Leistung Ihrer Maschinen zu überwachen und Entscheidungen auf der Grundlage von Informationsanalysen zu treffen.



Sicherheitsalarme definieren

Programmieren Sie Zeitpläne und Sicherheitszonen. Wenn eines der Fahrzeuge die Sicherheitszone verlässt, gibt AUSAnow sofort eine Warnung aus, so dass Sie einschreiten können.



Daten, Daten und noch mehr Daten

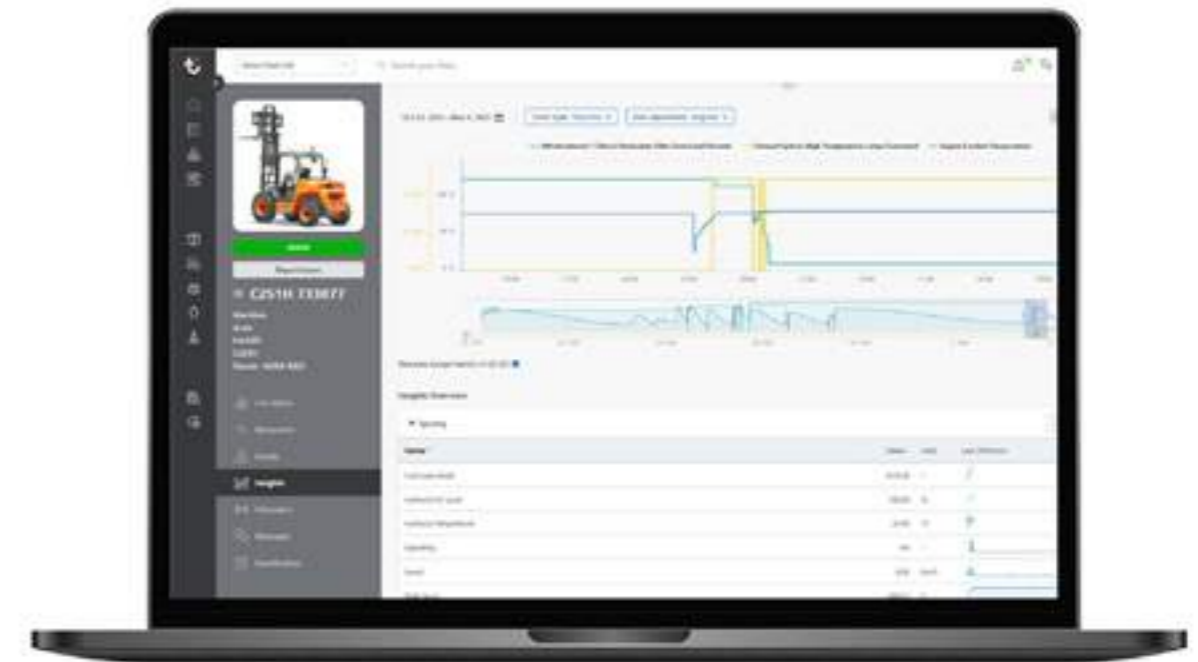
Mit AUSAnow können Sie in Echtzeit detaillierte Informationen über Ihren Maschinenpark anzeigen. Überprüfen Sie detailreiche, individuell angepasste Diagramme für ausgewählte Zeiträume.



Ausfallzeiten reduzieren

AUSAnow verbindet Sie auch mit Ihrem Händler oder Verleihunternehmen bezogen auf die Wartung. Wenn es einen Zwischenfall gibt, haben Sie über AUSAnow einen direkten Kommunikationskanal zu Ihrem Maschinenlieferanten, um das Problem so schnell wie möglich zu lösen.

Präventive Warnhinweise
Fotos anhängen



Prävention schützt vor Problemen

Aktivieren Sie die von AUSA empfohlenen Wartungswarnungen und halten Sie Ihre Maschinen immer einsatzbereit. Zu Ihrer Sicherheit können Sie außerdem Geolokalisierungsalarme definieren, um Warnmeldungen zu erhalten, wenn ein Fahrzeug einen definierten Bereich verlässt.

Einen Zeitplan definieren
Einen Radius festlegen

TECHNISCHE DATEN

TECHNISCHE DATEN

| | D101AEA / COMPACT | D151AEG |
|---|-------------------|---|
| ALLGEMEIN | EINHEIT | |
| Entladesystem | - | Höhe Schwenk |
| Ladekapazität | kg | 1000 1500 |
| Fahrwerk | - | Knickgelenkt |
| Fassungsvermögen Mulde Wassermaß | l | 345 520 |
| Fassungsvermögen Mulde gestrichen | l | 395 626 |
| Fassungsvermögen Mulde gehäuft | l | 565 900 |
| Leergewicht * | kg | 1430 1530 |
| Kraftübertragung | - | Elektrisch |
| Umkehrbarkeit | - | Nein |
| MOTOR | | |
| Marke / Modell | - | - |
| Leistung | kW | - |
| Drehmoment / Nennleistung | kW | 19,6 / 7,6 |
| Betriebsgeschwindigkeit | rpm | - |
| Drehmomenthöchstleistung | N.m | 130 |
| Anzahl Zylinder | - | - |
| Emissionen | - | Null Emissionen |
| Lärm | dB(A) | 92 |
| FAHREN | | |
| Höchstgeschwindigkeit | km/h | 14 |
| Überwindbare Steigung | % | 35 |
| Außenwenderadius | mm | 3080 3390 |
| Antrieb | - | 4x4 |
| Reifen | - | 27x8.50-15 / 6.5/80-12 10.0/75-15.3 |
| HYDRAULIKSYSTEM | | |
| Hydraulikkreislauf | - | Zahnradpumpe mit 12 cm ³ |
| Fülle | l/min | 22,8 |
| Betriebsdruck | bar | 180 |
| TANKKAPAZITÄT | | |
| Kraftstoff | l | - |
| Hydraulik | l | 24,5 |
| BREMSANLAGE | | |
| Betrieb | - | Ölgelagert. Hydraulikantrieb |
| Stillstand | - | Negative Betätigung und elektrohydraulische Entkupplung |
| BATTERIE | | |
| Batterietyp | - | Lithium-Ion Batterie (NCM) |
| Bruttokapazität | kWh | 9,3 |
| Systemspannung | V | 51,2 |
| Autonomie *** | - | Eine intensive Schicht |
| LADUNG | | |
| Ladegerät | - | Integriert |
| Ladezeit 20-80 % ** | - | 2h (@230V) |
| Ladezeit 20-80 % (externes Schnellladegerät) ** | - | 1h (@400V) |
| Typ Netzstecker des Ladekabels | - | 16A 110V (gelb); 16A 230V (blau); 16A 400V (rot) |

* Abhängig von den Umgebungsbedingungen und der Art und Leistung der Ladestation. ** Abhängig von den Umgebungsbedingungen und der Art und Leistung der Ladestation.
 *** Abhängig von den Umgebungsbedingungen und der Art der Verwendung. Bei Temperaturen unter 0°C wird empfohlen, den "Zusätzliche Batterie für eine längere Laufzeit (+3,1 kWh)" zu montieren.

| | D100AHA / COMPACT | D100AHG | D120AHA | D120AHG |
|--|-----------------------|-----------|------------------------------------|--------------|
| | Höhe | Schwenk | Höhe | Schwenk |
| | 1000 | 1000 | 1200 | 1200 |
| | | | Knickgelenkt | |
| | 345 | 325 | 425 | 415 |
| | 395 | 390 | 515 | 495 |
| | 565 | 545 | 700 | 695 |
| | 1300 | 1300 | 1375 | 1375 |
| | | | Hydrostatik | |
| | | | Nein | |
| | | | KUBOTA D1105-E4B | |
| | | | 15,6 | |
| | | | - | |
| | | | 2400 | |
| | | | 71,4@1600 | |
| | | | 3 | |
| | | | Stage V, Tier 4 | |
| | | | 101 | |
| | 15 | 15 | 17 | 17 |
| | 38 | 38 | 48 | 48 |
| | 3060 | 3035 | 3125 | 3095 |
| | 4x4 | 4x4 | 4x4 | 4x4 |
| | 27x8.5-15 / 6.5/80-12 | 27x8.5-15 | 10.0/75-15.3 | 10.0/75-15.3 |
| | | | Zahnradpumpe mit 8 cm ³ | |
| | 17,28 | | 17,28 | |
| | 180 | | 180 | |
| | 23 | 23 | 23 | 23 |
| | 21,2 | 21,2 | 21,2 | 21,2 |
| | | | Ölgelagert. Mechanische Betätigung | |
| | | | Mechanische Betätigung | |
| | - | | - | |
| | - | | - | |
| | - | | - | |
| | - | | - | |
| | - | | - | |

TECHNISCHE DATEN

TECHNISCHE DATEN

| | D150AHA | D150AHG |
|-----------------------------------|---------------|------------------------------------|
| ALLGEMEIN | | |
| Entladesystem | - | Höhe Schwenk |
| Ladekapazität | kg 1500 | 1500 |
| Fahrwerk | - | Knickgelenkt Knickgelenkt |
| Fassungsvermögen Mulde Wassermaß | l 605 | 520 |
| Fassungsvermögen Mulde gestrichen | l 681 | 626 |
| Fassungsvermögen Mulde gehäuft | l 841 | 900 |
| Leergewicht | kg 1510 | 1510 |
| Kraftübertragung | - | Hydrostatik |
| Umkehrbarkeit | - | Nein |
| MOTOR | | |
| Marke / Modell | - | KUBOTA D1105-E4B |
| Leistung | kW 15,6 | |
| Betriebsgeschwindigkeit | rpm 2400 | |
| Drehmoment | N·m 71,4@1600 | |
| Anzahl Zylinder | - | 3 |
| Emissionen | - | Stage V, Tier 4 |
| Kraftstoffeinspritzung | - | Mechanische Pumpe |
| Abgasnachbehandlung | - | - |
| Lärm | dB(A) 101 | |
| FAHREN | | |
| Höchstgeschwindigkeit | km/h 14 | 14 |
| Überwindbare Steigung | % 40 | 40 |
| Außenwenderadius | mm 3260 | 3260 |
| Antrieb | - | 4x4 4x4 |
| Reifen | - | 10.0/75-15.3 10.0/75-15.3 |
| HYDRAULIKSYSTEM | | |
| Hydraulikkreislauf | - | Zahnradpumpe mit 8 cm ³ |
| Fülle | l/min 17,28 | 17,28 |
| Betriebsdruck | bar 180 | 180 |
| TANKKAPAZITÄT | | |
| Kraftstoff | l 23 | 23 |
| Hydraulik | l 21,2 | 21,2 |
| BREMSANLAGE | | |
| Betrieb | - | Ölgelagert. Mechanische Betätigung |
| Stillstand | - | Mechanische Betätigung |

| | D201AHG | D301AHG | D350AHG | D450AHG |
|-----------------------------------|---|---|---|------------|
| ALLGEMEIN | | | | |
| Entladesystem | - | Schwenk | | |
| Ladekapazität | 2000 | 3000 | 3500 | 4500 |
| Fahrwerk | - | Knickgelenkt | | |
| Fassungsvermögen Mulde Wassermaß | 695 | 984 | 1020 | 1370 |
| Fassungsvermögen Mulde gestrichen | 1084 | 1320 | 1790 | 2055 |
| Fassungsvermögen Mulde gehäuft | 1337 | 1742 | 2130 | 2670 |
| Leergewicht | 2083 | 2300 | 2831 | 2970 |
| Kraftübertragung | - | Hydrostatik | | |
| Umkehrbarkeit | - | Nein | | |
| MOTOR | | | | |
| Marke / Modell | KUBOTA V1505-E4B | | KUBOTA D1803-CR-T-E5B | |
| Leistung | 18,5 | | 32,8 | |
| Betriebsgeschwindigkeit | 2300 | | 2400 | |
| Drehmoment | 92,6@1700 | | 150,5@1500 | |
| Anzahl Zylinder | 4 | | 3 | |
| Emissionen | Stage V, Tier 4 | | Stage V, Tier 4f | |
| Kraftstoffeinspritzung | Mechanische Pumpe | | Common Rail und elektronisches Management | |
| Abgasnachbehandlung | - | | DPF (Dieselpartikelfilter) | |
| Lärm | 101 | | 101 | |
| FAHREN | | | | |
| Höchstgeschwindigkeit | 17 | 17 | 19 | 22 |
| Überwindbare Steigung | 50 | 50 | 54 | 35 |
| Außenwenderadius | 3955 | 3955 | 4515 | 4830 |
| Antrieb | 4x4 | 4x4 | 4x4 | 4x4 |
| Reifen | 10.0/75-15,3" | 11.5/80-15.3 | 11.5/80-15.3 | 12.0/75-18 |
| HYDRAULIKSYSTEM | | | | |
| Hydraulikkreislauf | Zahnradpumpe mit 12 cm ³ | | | |
| Fülle | 25 | 25 | 26,6 | 26,6 |
| Betriebsdruck | 175 | 175 | 170 | 200 |
| TANKKAPAZITÄT | | | | |
| Kraftstoff | 37,5 | 37,5 | 44 | 44 |
| Hydraulik | 37,4 | 37,4 | 40 | 40 |
| BREMSANLAGE | | | | |
| Betrieb | Hydrostatisch, Feststellbremse | Ölgelagert. Hydraulikantrieb | | |
| Stillstand | Negativbremse im Verteilergetriebe integriert | Negative Betätigung und elektrohydraulische Entkupplung | | |

TECHNISCHE DATEN

TECHNISCHE DATEN

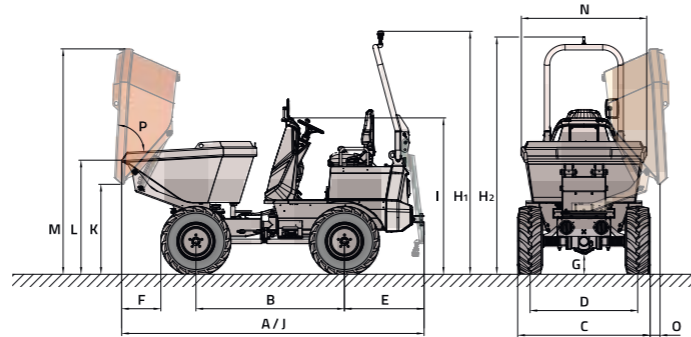
| | D601AHG | D601APG |
|-----------------------------------|---------------|---|
| ALLGEMEIN | | |
| Entladesystem | - | Schwenk |
| Ladekapazität | kg 6000 | 6000 |
| Fahrwerk | - | Knickgelenkt |
| Fassungsvermögen Mulde Wassermaß | l 1665 | 1665 |
| Fassungsvermögen Mulde gestrichen | l 2455 | 2455 |
| Fassungsvermögen Mulde gehäuft | l 3154 | 3154 |
| Leergewicht | kg 4490 | 4696 |
| Kraftübertragung | - Hydrostatik | Drehmomentwandler |
| Umkehrbarkeit | - | Nein |
| MOTOR | | |
| Marke / Modell | - | DEUTZ TD3.6 L4 |
| Leistung | kW 55,4 | 55,4 |
| Betriebsgeschwindigkeit | rpm 2200 | 2200 |
| Drehmoment | N·m 340@1500 | 340@1500 |
| Anzahl Zylinder | - | 4 |
| Emissionen | - | Stage V |
| Kraftstoffeinspritzung | - | Common Rail |
| Abgasnachbehandlung | - | DPF (Dieselpartikelfilter) |
| Lärm | dB(A) 101 | 101 |
| FAHREN | | |
| Höchstgeschwindigkeit | km/h 25 | 25 |
| Überwindbare Steigung | % 45 | 45 |
| Außenwenderadius | mm 5900 | 5900 |
| Antrieb | - | 4x4 |
| Reifen | - | 405/70-20 |
| HYDRAULIKSYSTEM | | |
| Hydraulikkreislauf | - | Zahnradpumpe |
| Fülle | l/min 50 | 46 |
| Betriebsdruck | bar 180 | 180 |
| TANKKAPAZITÄT | | |
| Kraftstoff | l 69 | 69 |
| Hydraulik | l 60 | 60 |
| BREMSANLAGE | | |
| Betrieb | - | Ölgelagert. Hydraulikantrieb |
| Stillstand | - | Negative Betätigung und elektrohydraulische Entkupplung |

| D1001APG | DR601AHG | DR1001AHG |
|----------------------------|---|---|
| ALLGEMEIN | | |
| | Schwenk | |
| 10000 | 6000 | 10000 |
| Fahrwerk | | |
| | Knickgelenkt | |
| 1850 | 1665 | 1850 |
| 3300 | 2455 | 3300 |
| 3900 | 3154 | 3900 |
| 5185 | 4830 | 5050 |
| Drehmomentwandler | | Hydrostatik |
| Nein | | Ja |
| MOTOR | | |
| DEUTZ TCD3.6 L4 HT | DEUTZ TD3.6 L4 | DEUTZ TCD3.6 L4 HT |
| 55,4 | 55,4 | 55,4 |
| 2200 | 2200 | 2200 |
| 405@1300 | 340@1500 | 405@1300 |
| 4 | 4 | 4 |
| Stage V | Stage V | Stage V |
| Common Rail | Common Rail und elektronisches Management | Common Rail und elektronisches Management |
| DPF (Dieselpartikelfilter) | DPF (Dieselpartikelfilter) | DPF (Dieselpartikelfilter) |
| 101 | 101 | 101 |
| FAHREN | | |
| 25 | 25 | 22 |
| 45 | 45 | 45 |
| 6287 | 5900 | 6287 |
| 4x4 | 4x4 | 4x4 |
| 500/60-22.5 | 405/70-20 | 500/60-22.5 |
| HYDRAULIKSYSTEM | | |
| | Zahnradpumpe | |
| 46 | 50 | 50 |
| 180 | 180 | 180 |
| TANKKAPAZITÄT | | |
| 69 | 69 | 69 |
| 60 | 60 | 60 |
| BREMSANLAGE | | |
| | Ölgelagert. Hydraulikantrieb | |
| | Negative Betätigung und elektrohydraulische Entkupplung | |

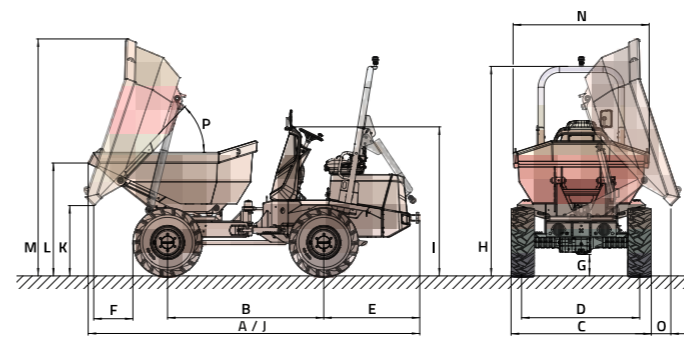
ABMESSUNGEN

ABMESSUNGEN

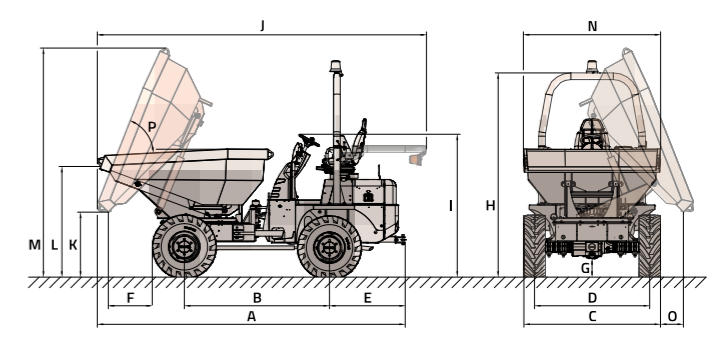
D101AEA / D151AEG



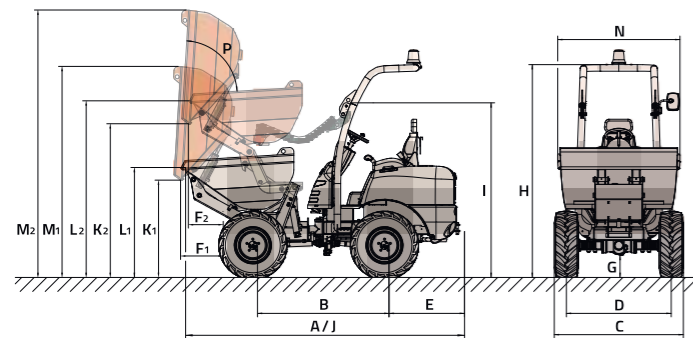
D201AHG / D301AHG



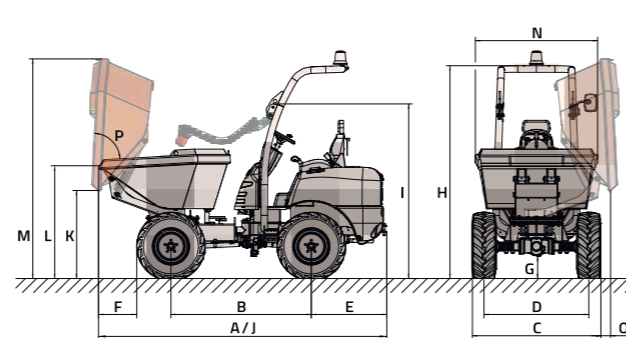
D350AHG / D450AHG



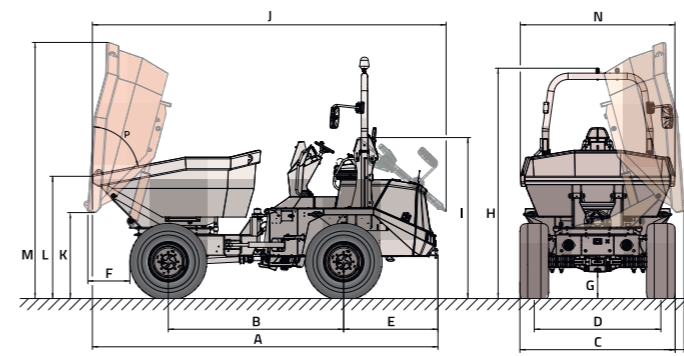
D100AHA / D120AHA / D150AHA



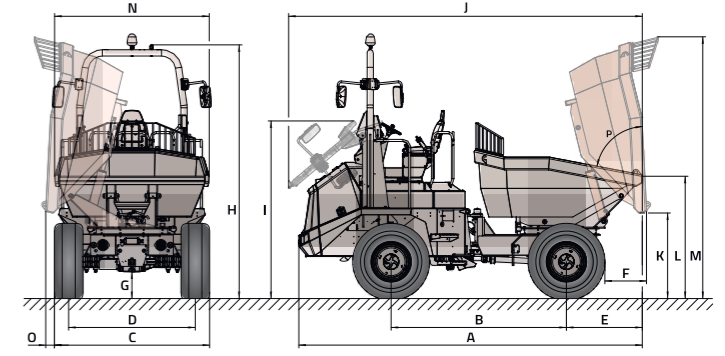
D100AHG / D120AHG / D150AHG



D601AHG / D601APG / D1001APG



DR601AHG / DR1001AHG



| | D101AEA | D101AEA COMPACT | | D151AEG | D100AHA | | D100AHA COMPACT | | D100AHG | D120AHA | D120AHG | D150AHA | |
|-------------------------|---------|-----------------|---------|---------|---------|---------|-----------------|---------|---------|---------|---------|---------|---------|
| ABMESSUNGEN (mm) | | | | | | | | | | | | | |
| A | 3260 | 3260 | 3260 | 3360 | 3200 | 3200 | 3200 | 3200 | 3200 | 3200 | 3200 | 3200 | 3200 |
| B | 1550 | 1550 | 1550 | 1650 | 1500 | 1500 | 1500 | 1500 | 1500 | 1500 | 1500 | 1500 | 1500 |
| C | 1083 | 990 | 990 | 1475 | 1100 | 990 | 1100 | 1210 | 1210 | 1210 | 1210 | 1480 | 1480 |
| D | 865 | 815 | 815 | 1195 | 865 | 815 | 865 | 925 | 925 | 925 | 925 | 1195 | 1195 |
| E | 885 | 885 | 885 | 885 | 860 | 860 | 860 | 860 | 860 | 860 | 860 | 860 | 860 |
| F | 497 | 531 | 531 | 460 | 500 | 460 | 545 | 505 | 500 | 460 | 420 | 460 | 420 |
| G | 186 | 144 | 144 | 220 | 210 | 170 | 210 | 250 | 210 | 250 | 250 | 250 | 250 |
| H | 2673 | 2613 | 2639 | 2579 | 2715 | 2655 | 2400 | 2360 | 2400 | 2440 | 2440 | 2440 | 2440 |
| I | 1713 | 1679 | 1679 | 1755 | 1960 | 1920 | 1960 | 2000 | 1960 | 2000 | 2000 | 2000 | 2000 |
| J | 3260 | 3260 | 3260 | 3360 | 3200 | 3200 | 3200 | 3200 | 3200 | 3200 | 3200 | 3200 | 3200 |
| K | 939 | 1639 | 888 | 1588 | 990 | 950 | 1710 | 910 | 1670 | 950 | 990 | 1750 | 1000 |
| L | 1214 | 1914 | 1163 | 1863 | 1260 | 1230 | 1980 | 1180 | 1940 | 1230 | 1270 | 2020 | 1270 |
| M | 2258 | 2958 | 2224 | 2924 | 2520 | 2250 | 3010 | 2210 | 2970 | 2350 | 2300 | 3050 | 2400 |
| N | 1000 | 1000 | 1000 | 1400 | 1000 | 1000 | 1000 | 1000 | 1200 | 1200 | 1200 | 1400 | 1400 |
| O | - | - | - | 130 | - | - | - | - | 310 | - | 260 | - | - |
| ABMESSUNGEN (°) | | | | | | | | | | | | | |
| P | 83 | 83 | 83 | 83 | 83 | 83 | 83 | 83 | 83 | 83 | 83 | 83 | 83 |
| | 1▲ ▲2 | 1▲ ▲2 | 1▲ ▲2 | 1▲ ▲2 | 1▲ ▲2 | 1▲ ▲2 | 1▲ ▲2 | 1▲ ▲2 | 1▲ ▲2 | 1▲ ▲2 | 1▲ ▲2 | 1▲ ▲2 | 1▲ ▲2 |

| D150AHG | D201AHG | D301AHG | D350AHG | D450AHG | D601AHG | D601APG | D1001APG | DR601AHG | DR1001AHG |
|---------|---------|---------|---------|---------|--------------|--------------|--------------|--------------|--------------|
| 3300 | 3995 | 4140 | 4170 | 4380 | 4910 | 4910 | 5020 | 4910 | 5020 |
| 1600 | 1880 | 1950 | 1960 | 1960 | 2490 | 2490 | 2690 | 2490 | 2690 |
| 1480 | 1500 | 1750 | 1840 | 1860 | 2210 | 2210 | 2410 | 2210 | 2410 |
| 1195 | 1235 | 1460 | 1555 | 1555 | 1800 | 1800 | 1920 | 1800 | 1920 |
| 860 | 1200 | 1200 | 1025 | 1025 | 1340 | 1340 | 1340 | 1080 | 990 |
| 460 | 480 | 490 | 600 | 775 | 580 | 580 | 485 | 580 | 485 |
| 250 | 240 | 260 | 260 | 310 | 380 | 380 | 410 | 380 | 410 |
| 2440 | 2560 | 2605 | 2770 | 2820 | 3280 (3110*) | 3280 (3110*) | 3640 (3380*) | 3610 (3350*) | 3640 (3380*) |
| 2000 | 1805 | 1850 | 1940 | 2100 | 2290 | 2290 | 2560 | 2530 | 2560 |
| 3300 | 3995 | 4140 | 4450 | 4660 | 5030 | 5030 | 5140 | 5030 | 5140 |
| 1000 | 935 | 865 | 870 | 735 | 1220 | 1220 | 1260 | 1220 | 1260 |
| 1290 | 1305 | 1420 | 1490 | 1640 | 1740 | 1740 | 1820 | 1740 | 1820 |
| 2500 | 2910 | 2950 | 3090 | 3190 | 3640 | 3640 | 3830 | 3720 | 3940 |
| 1400 | 1480 | 1700 | 1850 | 1870 | 2200 | 2200 | 2330 | 2200 | 2330 |
| 135 | 260 | 250 | 310 | 520 | 110 | 110 | 155 | 110 | 155 |
| 83 | 49 | 46,5 | 65 | 65 | 75 | 75 | 75 | 75 | 75 |

* Mit geschlossener Kabine.

AUSSTATTUNG

AUSSTATTUNG

| | D101AEA | D151AEG | D100AHA / AHG | D120AHA / AHG | D150AHA / AHG | D201AHG | D301AHG | D350AHG | D450AHG | D601AHG | D601APG | D1001APG | DR601AHG | DR1001AHG |
|--|---------|---------|---------------|---------------|---------------|---------|---------|---------|---------|---------|---------|----------|----------|-----------|
| AUFBAU DES FÜHRERSTANDS | | | | | | | | | | | | | | |
| ROPS-Überrollschutz nach vorne klappbar | | | ● | ● | ● | | | | | | | | | |
| ROPS-Überrollschutz nach hinten klappbar | ● | ● | ○ | ○ | ○ | ● | ● | ● | ● | ● | ● | ● | ● | ● |
| Geschlossene ROPS/FOPS-Fahrerkabine mit Heizung | | | | | | | | | | ○ | ○ | ○ | ○ | ○ |
| Geschlossene ROPS/FOPS-Fahrerkabine mit Heizung und Klimaanlage | | | | | | | | | | ○ | ○ | ○ | ○ | ○ |
| SICHERHEIT | | | | | | | | | | | | | | |
| Sicherheitsgurt mit Sensorüberwachung | ● | ● | | | | ● | ● | ● | ● | ● | ● | ● | ● | ● |
| Sitz mit Anwesenheitssensor | ● | ● | | | | ● | ● | ● | ● | ● | ● | ● | ● | ● |
| Rundumkennleuchte | | | ● | ● | ● | | | ● | ● | | | | | |
| LED-Rundumkennleuchte | ● | ● | | | | ● | ● | | | ● | ● | ● | ● | ● |
| LED-Grüne Rundumkennleuchte | ○ | ○ | | | | ○ | ○ | | | ○ | ○ | ○ | ○ | ○ |
| Akustisches Rückfahrwarnsystem | ● | ● | ● | ● | ● | ● | ● | ● | ● | ● | ● | ● | ● | ● |
| Not-Aus-Taster | ● | ● | ○ | ○ | ○ | ○ | ○ | | | ● | ● | ● | ● | ● |
| Vandalismusschutz | ● | ● | ● | ● | ● | ● | ● | ● | ● | ● | ● | ● | ● | ● |
| Hill Holder - Berganfahrhilfe | ● | ● | | | | | | | | ● | | | ● | ● |
| Negativbremse | ● | ● | | | | ● | ● | ● | ● | ● | ● | ● | ● | ● |
| Kamera-Vollsystem im Kippmuldenbereich | | | | | | | | | | ● | ● | ● | ● | ● |
| Kamera-Vollsystem hinten, im Bereich Kontergewicht, inkl. Abstandssensoren | | | | | | | | | | ○ | ○ | ○ | ○ | ○ |
| Kamera-Vollsystem beidseitig, Kippmulde und hinten im Bereich Kontergewicht inkl. Abstandssensoren | | | | | | ○ | ○ | ○ | ○ | | | | | |
| Schutzgitter für Kippmulde | | | | | | | | | | | | ○ | ● | ● |
| Reflektoraufkleber am Heck der Karosserie | | | ○ | ○ | ○ | ○ | ○ | ○ | ○ | ○ | ○ | ○ | ○ | ○ |
| FAHR- UND ARBEITSSCHEINWERFER | | | | | | | | | | | | | | |
| Zugelassene Fahrlichter | ○ | ○ | ○ | ○ | ○ | ○ | ○ | ○ | ○ | ○ | ○ | ○ | ○ | ○ |
| LED-Arbeitsbeleuchtung vorne | ○ | ○ | | | | ○ | ○ | | | | | | | |
| Rückspiegel | ● | ● | ● | ● | ● | ● | ● | ● | ● | ● | ● | ● | ● | ● |
| Zweiter Außenspiegel | ○ | ○ | | | | ○ | ○ | | | ○ | ○ | ○ | ● | ● |
| Dritter Außenspiegel | | | | | | | | | | ○ | ○ | ○ | ○ | ○ |
| Klebeschild 20 km/h | ○ | ○ | ○ | ○ | ○ | ○ | ○ | ○ | ○ | | | | | |
| KOMFORT | | | | | | | | | | | | | | |
| Verstellbarer, ergonomischer Sitz | ● | ● | ● | ● | ● | ● | ● | ● | ● | ● | ● | ● | ● | ● |
| Bequemer Fahrersitz mit allen Verstelloptionen | | | ○ | ○ | ○ | | | | | | | | | |
| Joystick für die gesamte Steuerung aller Hauptfunktionen | ● | ● | ● | ● | ● | ● | ● | ● | ● | ● | ● | ● | ● | ● |
| MODERNSTE AUSTRÜSTUNG | | | | | | | | | | | | | | |
| Elektrisch Getriebe | ● | ● | | | | | | | | | | | | |
| Hydrostatisches Getriebe | | | ● | ● | ● | ● | ● | ● | ● | | | | | |
| Hydrostatisches Getriebe mit elektronischer Steuerung | | | | | | | | | | ● | | | ● | ● |
| Sperrdifferential an beiden Achsen | | | | | | | | | | ● | ● | ● | ● | ● |
| ECO Mode-System | | | | | | | | | | ● | | | ● | ● |
| Smart-Stop-System | | | | | | | | | | ○ | ○ | ○ | ○ | ○ |
| Digitales Display | ● | ● | | | | | | | | ● | ● | ● | ● | ● |
| Erweiterter Support | ● | ● | | | | | | | | | | | | |
| AUSAnow Flottenmanagementsoftware | ○ | ○ | ○ | ○ | ○ | ○ | ○ | ○ | ○ | ○ | ○ | ○ | ○ | ○ |
| Zusätzliche Batterie für eine längere Laufzeit (+3,1 kWh) | ○ | ○ | | | | | | | | | | | | |

| | D101AEA | D151AEG | D100AHA / AHG | D120AHA / AHG | D150AHA / AHG | D201AHG | D301AHG | D350AHG | D450AHG | D601AHG | D601APG | D1001APG | DR601AHG | DR1001AHG |
|--|---------|---------|---------------|---------------|---------------|---------|---------|---------|---------|---------|---------|----------|----------|-----------|
| ZUBEHÖR | | | | | | | | | | | | | | |
| Metall-Motorhaube | ● | ● | ○ | ○ | ○ | ● | ● | | | | | | | |
| Schlammenschutz Front | ○ | ○ | | | | ○ | ○ | ○ | ○ | ○ | ○ | ○ | ○ | ● |
| Ausschalter für akustischen Rückfahrwarner | | | ○ | ○ | ○ | ○ | ○ | ○ | ○ | ○ | ○ | ○ | ○ | ○ |
| Akustischer Rückfahrwarner mit geringer Lautstärke | | | ○ | ○ | ○ | ○ | ○ | ○ | ○ | ○ | ○ | ○ | ○ | ○ |
| Batterietrennschalter | ● | ● | | | | ● | ● | ● | ● | ● | ● | ● | ● | ● |
| Autoradio | | | | | | | | | | ○ | ○ | ○ | ○ | ○ |
| Wasserabweisende Box zur Aufbewahrung z.B. der Handbücher | ○ | ○ | ○ | ○ | ○ | ○ | ○ | ○ | ○ | ○ | ○ | ○ | ○ | ○ |
| Dieselfilter mit Wasserabscheider | | | | | | ○ | ○ | ● | ● | | | | | |
| Luftfilter mit Zyklon-Vorfilter | | | | | | ○ | ○ | ○ | ○ | | | | | |
| Biologisch abbaubares Hydrauliköl | ○ | ○ | ○ | ○ | ○ | ○ | ○ | ○ | ○ | | | | | ○ |
| Rockinger-Anhängerkupplung | | | | | | | | ○ | ○ | | | | | |
| Rockinger-Anhängerkupplung mit Stromanschluss | | | | | | | | | | ○ | ○ | ○ | ○ | ○ |
| Anhängerkupplung mit Kugelkopf und Bolzen | ○ | ○ | | | | ○ | ○ | ○ | ○ | ○ | ○ | | | |
| Anhängerkupplung mit Kugelkopf und Bolzen mit Stromanschluss | | | ○ | ○ | ○ | | | | | | | | | |
| Stromanschluss für Anhänger | ○ | ○ | | | | ○ | ○ | ○ | ○ | ○ | ○ | ○ | ○ | ○ |
| REIFEN | | | | | | | | | | | | | | |
| Schmale Reifen 10.0/75-15.3" | | | | | | | | | | ○ | | | | |
| Reifen, Rasenbereifung 400/60 -15.5" | | | | | | | | | | ○ | ○ | ○ | | |
| Reifen, Rasenbereifung 400/70-20" | | | | | | | | | | | | | ○ | ○ |
| ERSATZTEILE | | | | | | | | | | | | | | |
| Wartungssatz 1000 Std | ○ | ○ | ○ | ○ | ○ | ○ | ○ | ○ | ○ | ○ | ○ | ○ | ○ | ○ |
| Ersatzrad | ○ | ○ | ○ | ○ | ○ | ○ | ○ | ○ | ○ | ○ | ○ | ○ | ○ | ○ |

● Serienmäßige ○ Optionale

AUSA
C/ Castelladral 1
08243 Manresa - Barcelona
SPAIN
Tel. +34 93 874 7311
ausa@ausa.com
www.ausa.com

AUSA Spain: +34 91 669 00 06 ausa.madrid@ausa.com
AUSA France: +33 (0) 4 68 54 38 97 - ausa.france@ausa.com
AUSA U.K.: +44 (0)7703 60 9009 - ausa.uk@ausa.com
AUSA Central Europe: +49 2384 9415725 - kontakt@ausa.com
AUSA U.S.: +1 (310) 426 2305 - ausa.us@ausa.com
AUSA CHINA: +86 10 8598 7386 - ausa.china@ausa.com

MKCAT.AD.EU.DE02

Händlerstempel



www.ausa.com