

GELÄNDEGÄNGIGE GABELSTAPLER

Kompakt, leistungsstark und vielseitig





1500 Kg

4

C150H



2000, 2500, 3500 Kg

6

C201H

C251H

C351H



5000 Kg

10

C501H

AUSAnow

12

Technische Daten

14

Abmessungen

16

Ausstattung

18

GABELSTAPLER

1500 KG

Der kompakteste Allrad-Gabelstapler von AUSA. Mit 1500 kg Ladekapazität und sehr kompakten Abmessungen besticht er durch seine hohe Manövrierbarkeit und Vielseitigkeit.

Er ist speziell für arbeitsintensive Einsätze in der Landwirtschaft und bei kleinen kommunalen Bauarbeiten vorgesehen, bei denen geringe Lasten bewegt werden müssen.

Der C150H ist mit Allradantrieb und 4 x 2-Antrieb erhältlich, je nach Anforderung.



C150H 1500KG
ANTRIEB 4x2 / 4x4 COMPEN®
LEISTUNG 18,5KW **BREITE** 1300MM **ANTRIEB** HYDROSTATISCH

HERAUSRAGENDE AUSSTATTUNG

Kippbare Fahrerkabine für einfacheren Zugriff auf Motor und Bauteile. **Ergonomischer Joystick**, der die Mast- und Fahrbewegungen steuert. **Hydrostatisches Getriebe** für den bequemen und sicheren Betrieb durch den Benutzer. **Breiter Führerstand** für komfortable und sichere Handhabung. **Rundumscheinwerfer** für höhere Sichtbarkeit durch Dritte.



GABELSTAPLER

2000 - 2500 - 3500 KG

Die fortschrittlichste und kompakteste Gabelstapler-Serie auf dem Markt. Es handelt sich um leistungsstarke und robuste Modelle, die mit der neuesten Technik ausgestattet sind, um die besten Leistungen im Gelände bei geringstmöglichem Kraftstoffverbrauch zu erreichen.

Sie sind für mittelgroße Arbeiten im Bausektor und in der Landwirtschaft auf schwierigem Untergrund vorgesehen. Hier können sie, dank ihrer Robustheit in Verbindung mit hoher Ladekapazität, ihr ganzes Potential ausschöpfen können.

Ferner verfügen sie über eine Digitalanzeige im Führerstand, von wo aus, auf Grundlage der Informationen der Maschine in Echtzeit, eine Selbstdiagnose ohne Notwendigkeit externer Werkzeuge ausgeführt werden kann.

HERAUSRAGENDE AUSSTATTUNG

Kippbare Fahrerkabine für einfacheren Zugriff auf Motor und Bauteile. **Ergonomischer Joystick**, der die Mast- und Fahrbewegungen steuert. **Einstellbares Lenkrad** in Höhe und Tiefe für maximalen Komfort und Sicherheit in der Fahrerkabine. **Digitales Display** mit allen Informationen zur Maschine und zur Selbstdiagnose. **Sperrdifferential** an der Vorderachse, das die notwendige Leistung individuell an jedes Rad überträgt. **ECO Mode** zur automatischen Regulierung der Drehzahl, für niedrigen Verbrauch und geringere Wartungskosten. **Sicherheitsgurt mit Anschnallsensor** und **Sitz mit Präsenzmelder** zur Verhinderung des Geräteinsatzes ohne die entsprechenden Mindestsicherheitsmaßnahmen. **Negativbremse**, die bei Motorstopp automatisch aktiviert wird.





C201H 2000KG
ANTRIEB 4x2 / 4x4 FULLGRIP®
LEISTUNG 18.5KW BREITE 1520MM ANTRIEB HYDROSTATISCH



C251H 2500KG
ANTRIEB 4x2 / 4x4 FULLGRIP®
LEISTUNG 31.2KW BREITE 1520MM ANTRIEB HYDROSTATISCH



C351H 3500KG
ANTRIEB 4x4 FULLGRIP®
LEISTUNG 31.2KW BREITE 1780MM ANTRIEB HYDROSTATISCH



C501H 5000KG
ANTRIEB 4x4 FULLGRIP®
LEISTUNG 55KW **BREITE** 2010MM **ANTRIEB** HYDROSTATISCH

HERAUSRAGENDE AUSSTATTUNG

Kippbare Fahrerkabine für einfacheren Zugriff auf Motor und Bauteile. **Ergonomischer Joystick**, der die Mast- und Fahrbewegungen steuert. **Einstellbares Lenkrad** in Höhe und Tiefe für maximalen Komfort und Sicherheit in der Fahrerkabine. **Digitales Display** mit allen Informationen zur Maschine und zur Selbstdiagnose. **Sperrdifferential** an der Vorderachse, das die notwendige Leistung individuell an jedes Rad überträgt. **ECO Mode** zur automatischen Regulierung der Drehzahl, für einen niedrigen Verbrauch und geringere Wartungskosten. **Sicherheitsgurt mit Anschallsensor** und **Sitz mit Präsenzmelder** zur Verhinderung des Geräteinsatzes ohne die entsprechenden Mindestsicherheitsmaßnahmen. **Negativbremse**, die bei Motorstopp automatisch aktiviert wird.

GABELSTAPLER

5000 KG

Der C501H ist der geländegängige Gabelstapler mit der größten Ladekapazität von AUSA. Vorgesehen für umfangreiche Arbeiten vor allem im Bausektor und bei größeren Materialbewegungen.

Trotz kompakter Abmessungen verfügt der Stapler über eine hohe Ladekapazität. Dies erlaubt eine gute Manövrierbarkeit auf schwierigem Gelände.

Ferner verfügen sie über eine Digitalanzeige im Führerstand, von wo aus, auf Grundlage der Informationen der Maschine in Echtzeit, eine Selbstdiagnose ohne Notwendigkeit externer Werkzeuge ausgeführt werden kann.



Alle geländegängige Gabelstapler von AUSA können mit AUSAnow ausgestattet werden, der Software für die Fernsteuerung der Maschinen, über die Sie alle Informationen in Echtzeit erhalten.



Kontrollieren Sie Ihren Fuhrpark

Von Ihrem Büro aus oder über Ihr Mobiltelefon; kontrollieren Sie alle Ihre AUSA-Fahrzeuge in Echtzeit. Mit AUSAnow können Sie potenzielle Ausfälle und Wartungsarbeiten vorhersehen, um Ausfallzeiten zu reduzieren.



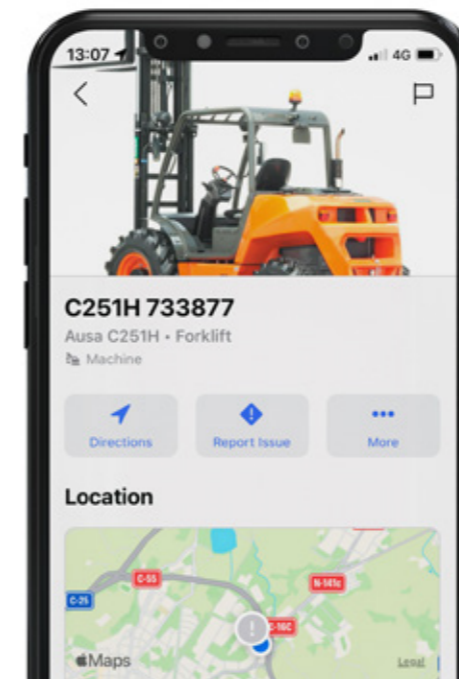
Informationen extrahieren und Entscheidungen treffen

Überprüfen oder erstellen Sie individuell angepasste Diagramme, um die Leistung Ihrer Maschinen zu überwachen und Entscheidungen auf der Grundlage von Informationsanalysen zu treffen.



Sicherheitsalarme definieren

Programmieren Sie Zeitpläne und Sicherheitszonen. Wenn eines der Fahrzeuge die Sicherheitszone verlässt, gibt AUSAnow sofort eine Warnung aus, so dass Sie einschreiten können.



Daten, Daten und noch mehr Daten

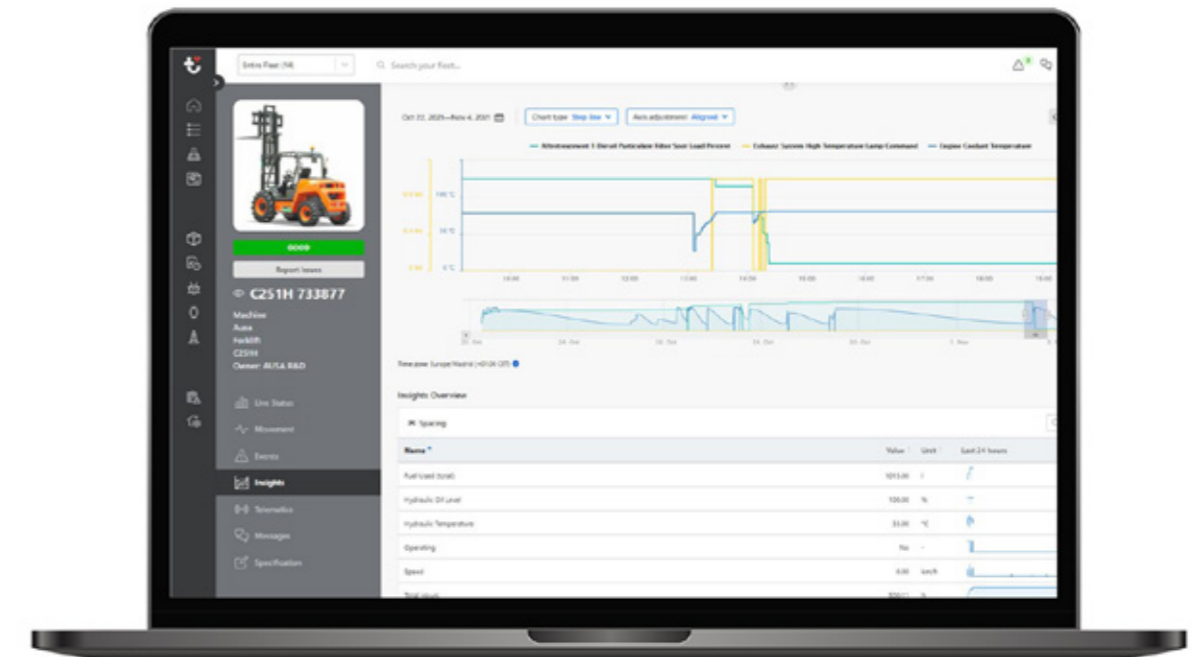
Mit AUSAnow können Sie in Echtzeit detaillierte Informationen über Ihren Maschinenpark anzeigen. Überprüfen Sie detailreiche, individuell angepasste Diagramme für ausgewählte Zeiträume.



Ausfallzeiten reduzieren

AUSAnow verbindet Sie auch mit Ihrem Händler oder Verleihunternehmen bezogen auf die Wartung. Wenn es einen Zwischenfall gibt, haben Sie über AUSAnow einen direkten Kommunikationskanal zu Ihrem Maschinenlieferanten, um das Problem so schnell wie möglich zu lösen.

Präventive Warnhinweise
Fotos anhängen



Prävention schützt vor Problemen

Aktivieren Sie die von AUSA empfohlenen Wartungswarnungen und halten Sie Ihre Maschinen immer einsatzbereit. Zu Ihrer Sicherheit können Sie außerdem Geolokalisierungsalarme definieren, um Warnmeldungen zu erhalten, wenn ein Fahrzeug einen definierten Bereich verlässt.

Einen Zeitplan definieren
Einen Radius festlegen

TECHNISCHE DATEN

TECHNISCHE DATEN

		C150H	C150Hx4	C201H	C201Hx4
ALLGEMEINE DATEN		EINHEIT			
Ladekapazität 500 mm	kg		1500		2000
Ladekapazität 600 mm	kg		1350		1840
Leergewicht *	kg		2700		3635
Antrieb	-		Hydrostatisch		Hydrostatisch
HUBMAST					
Gabelträger	-		FEM IIB		FEM IIB**
Breite des Gabelträgers	mm		1260		1260/1660
MOTOR					
Marke	-		KUBOTA		KUBOTA
Modell	-		V1505-E4B		D1703-M-DI-E4
Leistung	kW		18,5		18,5
Drehzahl	rpm		2300		2200
Drehmoment	N-m@rpm		92,6@1700		97,4@1500
Anzahl Zylinder	-		4		3
Emissionen	-		Stage V, Tier 4		Stage V, Tier 4
Lärm	dB(A)		103		104
FAHRLEISTUNGEN					
Höchstgeschwindigkeit	km/h		20		17
Überwindbare Steigung	%		25	25	40
Antrieb	-	4x2	4x4 Compen®	4x2	4x4 FullGrip®
Vorderreifen	-	10.0/75-15.3		10.0/75-15.3	
Hinterreifen	-	6.00-9	23x8.5-12	6.00-9	23x8.5-12
HYDRAULIKSYSTEM					
Hydraulikkreislauf	-	Doppelzahnradpumpe mit 10,6cm ³ und 6cm ³		Doppelzahnradpumpe mit 18cm ³ und 8cm ³	
Fülle	l/min		22		37
Betriebsdruck	bar		200		185
FASSUNGSVERMÖGEN TANK					
Kraftstoff	l		45		62
Hydraulik	l		40		51
BREMSANLAGE					
Fahrbetrieb	-		Ölgelagert. Hydraulikantrieb		Ölgelagert. Hydraulikantrieb
Parken	-		Mechanische Betätigung		Negative Betätigung und elektrohydraulische Entkupplung

* Abhängig von den Umgebungsbedingungen und der Art und Leistung der Ladestation. ** Höhenmaß nicht gemäß Standard ISO 2328.

	C251H	C251Hx4	C351Hx4	C501Hx4
		2500	3500	-
		2275	3230	5000
	4100	4255	5430	7770
	Hydrostatisch		Hydrostatisch	Hydrostatisch
	FEM IIB**		FEM IIB**	FEM IVB**
	1260/1660		1260/1660	1660
	KUBOTA		KUBOTA	DEUTZ
	V2403-CR E5B		V2403-CR E5B	TD 3.6
	31,2		31,2	55
	2200		2200	1800
	159,8@1600		159,8@1600	340@1600
	4		4	4
	Stage V, Tier 4		Stage V, Tier 4	Stage V, Tier 4
	104		104	104
	20		20	20
	25	38	35	35
	4x2	4x4 FullGrip®	4x4 FullGrip®	4x4 FullGrip®
	12.5/80-18		16/70-20	18-19.5
	6.00-9	10.0/75-15.3	12-16.5	12-16.5
	Doppelzahnradpumpe mit 24cm ³ und 8cm ³		Doppelzahnradpumpe mit 24cm ³ und 8cm ³	Doppelzahnradpumpe mit 30cm ³ und 14,6cm ³
	50		50	59
	210		200	235
	62		62	117
	51		51	114
	Ölgelagert. Hydraulikantrieb			
	Negative Betätigung und elektrohydraulische Entkupplung			

ABMESSUNGEN

ABMESSUNGEN

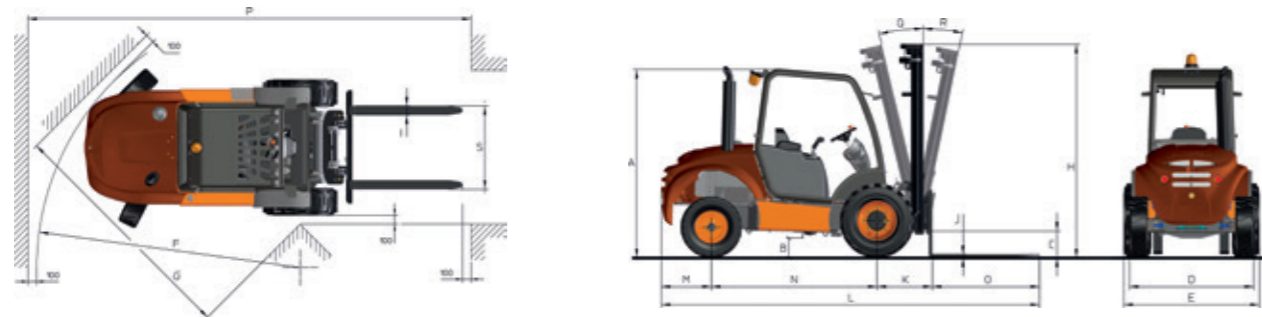
ARTEN VON GABELMASTEN (mm)	Maximale Hubhöhe	H - HÖHE EINGEFAHRENER MAST (mm)					HÖHE AUSGEFAHRENER MAST (mm)				
		C 150 H C 150 Hx4	C 201 H C 201 Hx4	C 251 H C 251 Hx4	C 351 Hx4	C 501 Hx4	C 150 H C 150 Hx4	C 201 H C 201 Hx4	C 251 H C 251 Hx4	C 351 Hx4	C 501 Hx4
Duplex mast	2660	2040	-	-	-	-	3290	-	-	-	-
Duplex mast	3300	-	2410	2460	2670	-	-	4170	4220	4570	-
Duplex mast	3700	-	-	-	-	2770	-	-	-	-	4600
Triplex mast	3700	-	2070	2120	2130	-	-	4620	4670	4970	-
Triplex mast	4000	1980	-	-	-	-	4670	-	-	-	-
Triplex mast	4250	-	-	-	-	2370	-	-	-	-	5280
Triplex mast	4300	-	2230	2300	-	-	-	5250	5300	-	-
Triplex mast	5400	-	2610	2690	2700	-	-	6620	6370	6670	-
Triplex mast	5450	-	-	-	-	2770	-	-	-	-	6480

Standard-Masten in Fettdruck

FREIE HUBHÖHE (mm)	LADEKAPAZITÄT BEI MAXIMALER HUBHÖHE (kg) ALLRADANTRIEB												
	C 150 H C 150 Hx4	C 201 H C 201 Hx4	C 251 H C 251 Hx4	C 351 Hx4	C 501 Hx4	C 150 H C 150 Hx4	C 201 H C 201 Hx4 Standard Achse	C 201 H C 201 Hx4 Breite Achse	C 251 H C 251 Hx4 Standard Achse	C 251 H C 251 Hx4 Breite Achse	C 351 Hx4 Standard Achse	C 351 Hx4 Breite Achse	C 501 Hx4
0	-	-	-	-	-	1500	-	-	-	-	-	-	-
-	120	120	120	-	-	-	2000	-	2500	-	3500	-	-
-	-	-	-	100	-	-	-	-	-	-	-	-	5000
-	1130	1130	1200	-	-	-	2000	-	1740	-	3500	-	-
1360	-	-	-	-	-	1200	-	-	-	-	-	-	-
-	-	-	-	1390	-	-	-	-	-	-	-	-	4250
-	1330	1330	-	-	-	-	-	2000	-	2155	-	-	-
-	1680	1680	1680	-	-	-	-	1250	-	1500	-	1400	-
-	-	-	-	1790	-	-	-	-	-	-	-	-	2500

Maschinen mit breiten Achsen für Masten mit großer Hubhöhe

C 150 H



C 201 - 251 - 351 - 501 H



ABMESSUNGEN (mm)	C150H	C150Hx4	C201H	C201Hx4
A	2000	2040	2090	2090
B	210	240	210	210
C	215	205	310	310
D	1227	1247	1390	1490
E	1300	1300	1520	1520
E*	1300	1300	1780	1780
F	2570	4000	3020	4020
G	2420	2500	2780	2850
I	100	100	100	100
J	35	35	40	40
K	510	510	650	650
L	3630	3630	4380	4380
M	425	390	580	580
N	1710	1740	1950	1950
O	1000	1000	1200	1200
P	4280	5710	5070	6180
S	1260	1260	1260	1260
S**	-	-	1600	1600
ABMESSUNGEN (°)				
Q	11	11	11	11
R	12	12	12	12

* Maße der Mastversion mit großer Hubhöhe ** Gemessen bezogen auf weite Achsaufnahme

ABMESSUNGEN (mm)	C251H	C251Hx4	C351Hx4	C501Hx4
A	2140	2150	2190	2350
B	270	210	320	280
C	360	310	375	290
D	1390	1490	1645	1760
E	1520	1520	1780	2010
E*	1780	1780	2050	2010
F	3020	4120	4350	4410
G	2760	2850	3090	3210
I	130	100	120	120
J	45	40	50	50
K	650	650	710	720
L	4385	4385	4540	4610
M	585	580	615	640
N	1950	1950	2020	2050
O	1200	1200	1200	1200
P	5100	6180	6645	6430
S	1260	1260	1310	1660
S**	1600	1600	1710	-
ABMESSUNGEN (°)				
Q	11	11	11	11
R	12	12	12	12

AUSSTATTUNG

AUSSTATTUNG

	C150H C150HX4	C201H C201HX4	C251H C251HX4	C351HX4	C501HX4
AUFBAU DES FÜHRERSTANDS					
Kippbare Fahrerkabine mit Kippunterstützung	●	●	●	●	●
Offene Fahrerkabine	●	●	●	●	●
Halbgeschlossene Fahrerkabine mit Front- und Heckscheibe und Glasdach	○	○	○	○	○
Geschlossene Fahrerkabine mit Heizung	○	○	○	○	○
Geschlossene Fahrerkabine mit Heizung und Klimaanlage			○	○	○
Offene ROPS-Fahrerkabine			○	○	
Halbgeschlossene ROPS-Fahrerkabine mit Front- und Heckscheibe und Glasdach			○	○	
Geschlossene ROPS-Fahrerkabine mit Heizung			○	○	
Geschlossene Fahrerkabine ROPS mit Heizung und Klimaanlage			○	○	
MASTEN					
Duplexmast 2,66 m	●				
Duplexmast 3,30 m		●	●	●	
Duplexmast 3,70 m					●
3,70 m verstärkter Duplexmast für breites Materialhandling					○
Triplexmast 3,70 m		○	○	○	
Triplexmast 4,00 m	○				
Triplexmast 4,25 m					○
Triplexmast 4,30 m mit breiter Achse		○	○		
Triplexmast 5,40 m mit breiter Achse		○	○	○	
Triplexmast 5,45 m					○
SICHERHEIT					
Sicherheitsgurt mit Sensorüberwachung		●	●	●	●
Sitz mit Anwesenheitssensor		●	●	●	●
Rundumscheinwerfer	●				
LED-Rundumkennleuchte		●	●	●	●
Akustischer Rückfahrwarner	●	●	●	●	●
Blue Spot Arbeitsbeleuchtung			○	○	○
Not-Aus-Taste	○	●	●	●	●
Hill Holder - Berganfahrhilfe			●	●	●
Negativbremse		●	●	●	●
Joystick-Verriegelung					○
Funkenfänger Auspuff	○				
FAHR- UND ARBEITSSCHEINWERFER					
Zugelassene Fahrlichter	○				
Zugelassene Beleuchtungsanlage mit LED-Tagesfahrlicht		○	○	○	○
Arbeitsscheinwerfer vorne (2) und hinten (1)	○				
LED-Arbeitsbeleuchtung vorne und hinten		○	○	○	○
Rückspiegel	●	●	●	●	●
Höhere Geschwindigkeit im Rückwärtsgang	○				
KOMFORT					
Bequemer Fahrersitz mit allen Verstelloptionen	○	○	○	○	○
Verstellbarer, ergonomischer Sitz	●				
In Neigung und Tiefe verstellbares Lenkrad		●	●	●	●
Joystick für die gesamte Steuerung aller Hauptfunktionen	●	●	●	●	●
Armlehne	●	●	●	●	●

	C150H C150HX4	C201H C201HX4	C251H C251HX4	C351HX4	C501HX4
MODERNSTE AUSRÜSTUNG					
Hydrostatisches Getriebe	●	●	●	●	●
FullGrip® der zweiten Generation (4x4)		●	●	●	●
Sperrdifferential an der Vorderachse		●	●	●	●
Inch-Pedal	●	●	●	●	●
ECO Mode-System			●	●	●
Digitales Display		●	●	●	●
AUSAnow Flottenmanagementsoftware	○	○	○	○	○
BABELN					
Gabel 1.000 mm	●				
Gabel 1.200 mm	○	●	●	●	●
Gabel 2.438 mm			○		
Gabelträgerplatte 1.260 mm Typ FEM II	●	●	●		
Gabelträgerplatte 1.260 mm Typ FEM III				●	
Gabelträgerplatte 1.660 mm Typ FEM IV					●
Lastschutzgitter 1.200 mm	○				
Lastschutzgitter 1.260 mm		○	○	○	
Lastschutzgitter 1.660 mm		○	○	○	○
Integrierter Seitenschieber	●	●	●	●	●
GABELAUFSÄTZE					
Schaufel 400 Liter			○		
Schaufel 420 Liter	○				
Schaufel 600 Liter			○		
Schaufel 800 Liter				○	
Schaufel 1000 Liter				○	
ZUBEHÖR					
Viertes Ventil für zweifach bedienbares Anbaugerät	○	○	○	○	○
Ladungsdämpfer	○	○	○	○	
Ausschalter für akustischen Rückfahrwarner	○	○	○	○	○
Akustischer Rückfahrwarner mit geringer Lautstärke					○
Autoradio		○	○	○	○
Wasserabweisende Box zur Aufbewahrung z.B. der Handbücher	○	○	○	○	○
Dieselfilter mit Wasserabscheider	○	○	●	●	●
Luftfilter mit Zyklon-Vorfilter	○	○	○	○	○
Biologisch abbaubares Hydrauliköl	○		○		
REIFEN					
Flotation-Reifen (Oberflächenschonend) mit größerer Breite, 520/50R17 vorne und 31x15,5-15 hinten			○		
ERSATZTEILE					
Standard-Ersatzreifen Vorder- und Hinterrad	○	○	○	○	○
Wartungssatz 1.000 h	○	○	○	○	○

● Serienmäßige ○ Optionale

AUSA
C/ Castelladral 1
08243 Manresa - Barcelona
SPAIN
Tel. +34 93 874 7311
ausa@ausa.com
www.ausa.com

AUSA Spain: +34 91 669 00 06 ausa.madrid@ausa.com
AUSA France: +33 (0) 4 68 54 38 97 - ausa.france@ausa.fr
AUSA U.K.: +44 (0)7703 60 9009 - ausa.uk@ausa.com
AUSA Central Europe: +49 2384 9415725 - kontakt@ausa.com
AUSA U.S.: +1 (310) 426 2305 - ausa.us@ausa.com
AUSA CHINA: +86 10 8598 7386 - ausa.china@ausa.com

MKCAT.FK.EU.DE00

Händlerstempel



www.ausa.com