

CHARIOTS ÉLÉVATEURS

Compacts, puissants et polyvalents





1500 Kg

4

C150H



2000, 2500, 3500 Kg

6

C201H

C251H

C351H



5000 Kg

10

C501H

AUSAnow

12

Caractéristiques techniques

14

Dimensions

16

Équipement

18

CHARIOTS ÉLÉVATEURS

1500 KG

Le chariot tout-terrain le plus compact d'AUSA. Avec sa capacité de charge de 1 500 kg et ses dimensions extrêmement réduites, il se distingue par sa grande manœuvrabilité et sa polyvalence.

Il est particulièrement indiqué pour les travaux intensifs dans le secteur agricole et pour les chantiers municipaux de faible taille amenant l'opérateur à déplacer de petites charges sur des distances relativement courtes.

Le C150H est disponible en transmission 4x4 et 4x2, deux options qui s'adaptent à chaque besoin.



C150H 1500KG
TRACTION 4x2 / 4x4
PUISSANCE 18,5KW **LARGEUR** 1 300MM **TRANSMISSION** HYDROSTATIQUE

ÉQUIPEMENTS PHARES

Cabine rabattable pour faciliter l'accès au moteur et aux composants. **Joystick** ergonomique pour commander les mouvements du mât et la transmission. **Transmission hydrostatique** pour optimiser le confort et la sécurité de l'opérateur. **Poste de conduite spacieux** pour une manipulation confortable et sûre des commandes. **Gyrophare** pour une plus grande visibilité de l'engin par les personnes extérieures.



CHARIOTS ÉLEVATEURS

2000 - 2500 - 3500 KG

Il s'agit de la gamme de chariots compacts la plus avancée du marché. Ces modèles puissants et robustes sont équipés de la toute dernière technologie pour bénéficier des meilleures performances tout-terrain tout en limitant la consommation de carburant.

Indiqués pour les opérations de petite envergure dans le secteur du BTP et de l'agriculture, ils expriment tout leur potentiel sur les terrains difficiles grâce à leur robustesse et grande capacité.

Son poste de conduite est par ailleurs pourvu d'un écran numérique qui, outre le fait d'afficher toutes les informations de l'engin en temps réel, permet de dresser un diagnostic automatique sans recourir à l'utilisation d'outils extérieurs.

ÉQUIPEMENTS PHARES

Cabine rabattable pour faciliter l'accès au moteur et aux composants. **Joystick** ergonomique pour commander les mouvements du mât et la transmission. **Volant réglable** en hauteur et en profondeur pour accroître le confort et la sécurité de l'opérateur. **Écran numérique** affichant toutes les informations sur l'engin et permettant de dresser un diagnostic automatique. **Différentiel autobloquant** sur l'essieu avant pour transmettre la puissance nécessaire à chaque roue de façon individuelle. **Mode ECO** pour un contrôle automatique du régime afin de réduire la consommation ainsi que les coûts d'entretien. **Ceinture de sécurité à capteur de bouclage et siège** à détecteur de présence pour éviter toute utilisation de l'engin sans respecter les mesures de sécurité minimales. **Frein négatif** à activation automatique dès l'arrêt du moteur.





C201H 2000KG
TRACTION 4x2 / 4x4
PUISSANCE 18,5KW LARGEUR 1 520MM TRANSMISSION HYDROSTATIQUE



C251H 2500KG
TRACTION 4x2 / 4x4
PUISSANCE 31,2KW LARGEUR 1 520MM TRANSMISSION HYDROSTATIQUE



C351H 3500KG
TRACTION 4x4
PUISSANCE 31,2KW LARGEUR 1 780MM TRANSMISSION HYDROSTATIQUE

CHARIOTS ÉLÉVATEURS

5000 KG



C501H 5000KG
TRACTION 4x4
PUISSANCE 55,4KW LARGEUR 2.010MM TRANSMISSION HYDROSTATIQUE

ÉQUIPEMENTS PHARES

Cabine rabattable pour faciliter l'accès au moteur et aux composants. **Joystick** ergonomique pour commander les mouvements du mât et la transmission. Volant réglable en hauteur et en profondeur pour accroître le confort et la sécurité de l'opérateur. **Écran numérique** affichant toutes les informations sur l'engin et permettant de dresser un diagnostic automatique. **Différentiel autobloquant** sur l'essieu avant pour transmettre la puissance nécessaire à chaque roue de façon individuelle. **Mode ECO** pour un contrôle automatique du régime afin de réduire la consommation ainsi que les coûts d'entretien. **Ceinture de sécurité à capteur de bouclage et siège à détecteur de présence** pour éviter toute utilisation de l'engin sans respecter les mesures de sécurité minimales. **Frein négatif** à activation automatique dès l'arrêt du moteur.



Tous les chariots élévateurs AUSA peuvent être équipés d'AUSAnow, le logiciel de contrôle des engins à distance qui permet de bénéficier de toutes les informations nécessaires en temps réel.



Contrôle de votre parc d'engins

Depuis votre bureau ou sur votre téléphone portable, contrôlez tous vos engins AUSA en temps réel. Avec AUSAnow, vous pouvez anticiper des défaillances ou des opérations de maintenance éventuelles afin de réduire les temps d'arrêt.



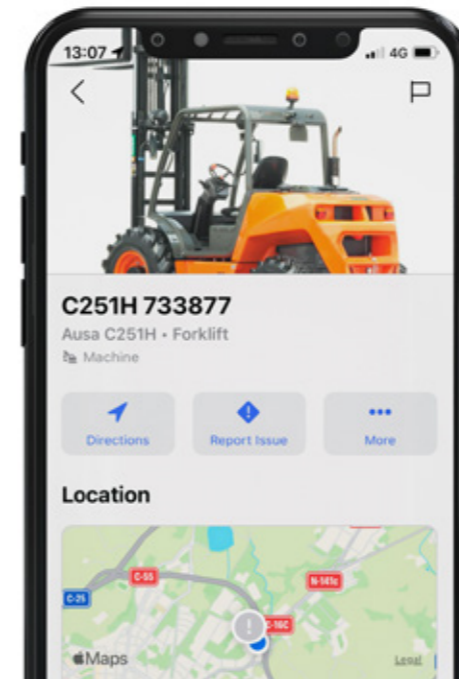
Extraction des informations et prise de décisions

Examinez ou créez vos propres graphiques personnalisés afin de mieux comprendre les performances de vos engins et prendre des décisions sur la base d'informations analytiques.



Connexion des alarmes de sécurité

Programmez un horaire et un périmètre délimité. Si l'un de vos engins quitte la zone prévue, AUSAnow vous prévient immédiatement pour que vous puissiez le mettre sous surveillance.



Des données, des données, encore des données

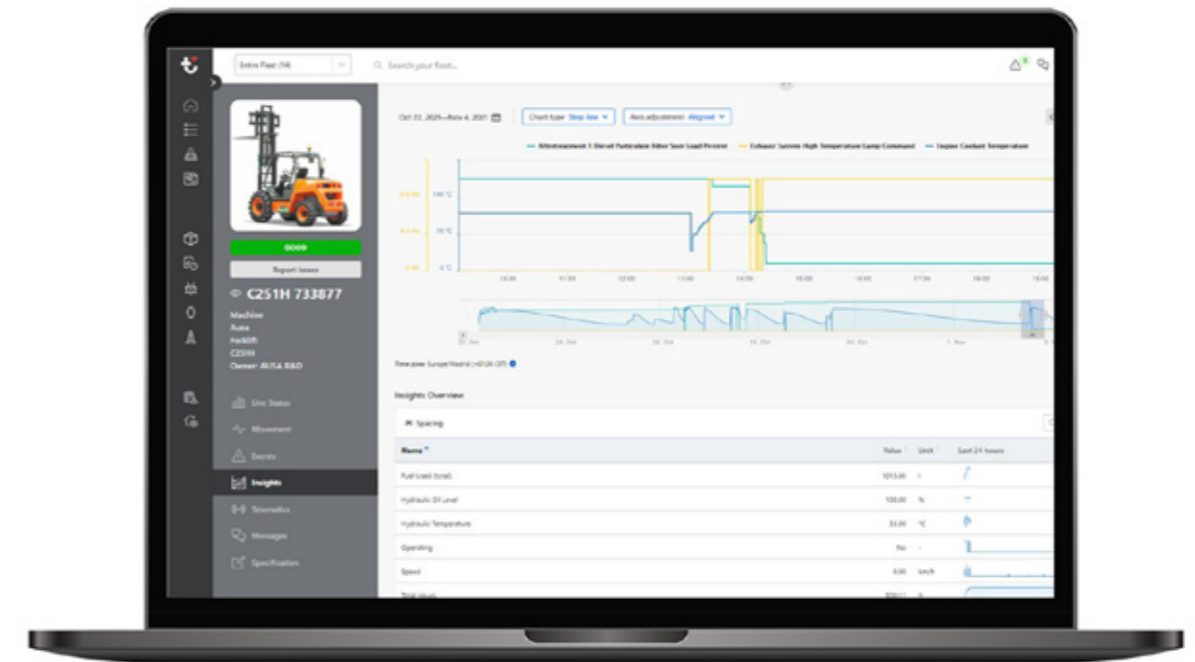
AUSAnow vous permet d'obtenir en temps réel des informations approfondies sur votre parc d'engins. Étudier des graphiques avancés sur des intervalles de temps personnalisés en vous basant sur les paramètres de votre choix.



Réduction des temps d'arrêt

AUSAnow vous permet de rester connecté avec votre distributeur ou votre agence de location afin d'effectuer les opérations de maintenance et d'entretien nécessaires. En cas de problème, AUSAnow vous propose un contact direct avec votre distributeur d'engins afin de procéder à la résolution immédiate de quelconque incident.

Alertes rapides
Possibilité de joindre des photos



Des alarmes pour votre tranquillité

Activez les avertissements de maintenance recommandés par AUSA pour que vos engins soient toujours prêts à l'emploi. Pour votre sécurité, vous pouvez programmer des alarmes de géolocalisation et recevoir des avertissements si les limites prévues sont dépassées.

Personnalisation des horaires
Établissement d'un périmètre

CARACTÉRISTIQUES TECHNIQUES

		C150H	C150Hx4	C201H	C201Hx4	
GÉNÉRALITÉS						
	UNITÉ					
Capacité de chargement à 500 mm du talon	kg		1500		2000	
Capacité de chargement à 600 mm du talon	kg		1350		1840	
Poids à vide *	kg		2700		3635	
Transmission	-		Hydrostatique		Hydrostatique	
MÂT						
Tablier porte-fourche	-		FEM IIB		FEM IIB**	
Largeur tablier	mm		1260		1260/1660	
MOTEUR						
Marque	-		KUBOTA		KUBOTA	
Modèle	-		V1505-E4B		D1703-M-DI-E4	
Puissance	kW		18,5		18,5	
Vitesse de fonctionnement	rpm		2300		2200	
Couple	N-m@rpm		92,6@1700		97,4@1500	
Nbre cylindres	-		4		3	
Émissions	-		Stage V, Tier 4		Stage V, Tier 4	
Bruit	dB(A)		103		104	
CONDUITE						
Vitesse maximale	km/h		20		17	
Pente admissible	%		25	25	40	
Traction	-		4x2	4x4 Compen®	4x2	4x4 FullGrip®
Pneus avant	-		10.0/75-15.3		10.0/75-15.3	
Pneus arrière	-		6.00-9	23x8.5-12	6.00-9	23x8.5-12
SYSTÈME HYDRAULIQUE						
Circuit hydraulique	-		Pompe à engrenages à deux de 10,6cc y 6cc		Pompe à engrenages à deux de 18cc y 8cc	
Débit	l/min		22		37	
Pression de travail	bar		200		185	
CAPACITÉ DES RÉSERVOIRS						
Carburant	l		45		62	
Hydraulique	l		40		51	
FREINS						
Service	-		Étanches. Entraînement hydraulique		Étanches. Entraînement hydraulique	
Stationnement	-		Entraînement mécanique		Commande négative et déverrouillage électrohydraulique	

* Cela peut changer en raison de l'équipement optionnel.

** La mesure de la hauteur est différente de la mesure de la norme ISO 2328

	C251H	C251Hx4	C351Hx4	C501Hx4
		2500	3500	-
		2275	3230	5000
	4100	4255	5430	7770
		Hydrostatique	Hydrostatique	Hydrostatique
		FEM IIB**	FEM IIB**	FEM IIB**
		1260/1660	1260/1660	1660
		KUBOTA	KUBOTA	DEUTZ
		V2403-CR E5B	V2403-CR E5B	TD 3.6
		31,2	31,2	55
		2200	2200	1800
		159,8@1600	159,8@1600	340@1600
		4	4	4
		Stage V, Tier 4	Stage V, Tier 4	Stage V, Tier 4
		104	104	104
		20	20	20
	25	38	35	35
	4x2	4x4 FullGrip®	4x4 FullGrip®	4x4 FullGrip®
		12.5/80-18	16/70-20	18-19.5
	6.00-9	10.0/75-15.3	12-16.5	12-16.5
		Pompe à engrenages à deux de 24cc y 8cc	Pompe à engrenages à deux de 24cc y 8cc	Pompe à engrenages à deux de 30cc y 14,6cc
		50	50	59
		210	200	235
		62	62	117
		51	51	114
			Étanches. Entraînement hydraulique	
			Commande négative et déverrouillage électrohydraulique	

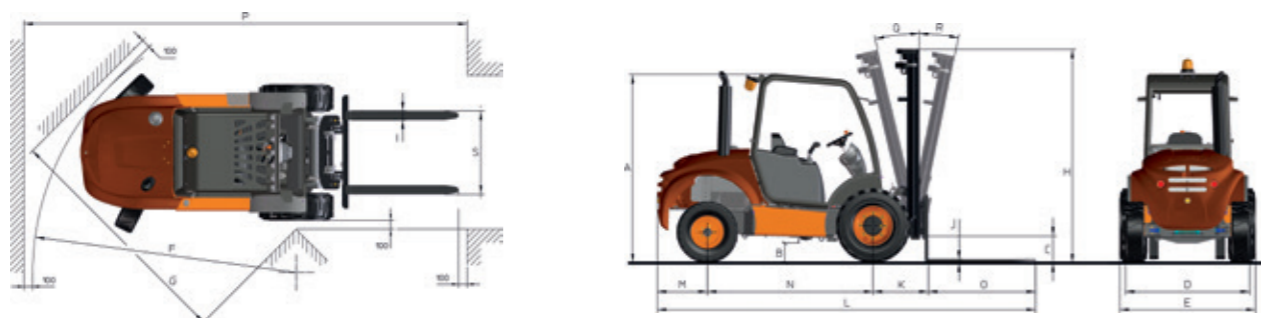
DIMENSSIONS

DIMENSSIONS

	Elevación máxima	C 150 H C 150 Hx4	C 201 H C 201 Hx4	C 251 H C 251 Hx4	C 351 Hx4	C 501 Hx4	C 150 H C 150 Hx4	C 201 H C 201 Hx4	C 251 H C 251 Hx4	C 351 Hx4	C 501 Hx4
TYPE DE MÂTS (mm)	(mm)	H - HAUTEUR MÂT REPLIÉ (mm)					HAUTEUR MÂT DÉPLIÉ (mm)				
Mât duplex	2660	2040	-	-	-	-	3290	-	-	-	-
Mât duplex	3300	-	2410	2460	2670	-	-	4170	4220	4570	-
Mât duplex	3700	-	-	-	-	2770	-	-	-	-	4600
Mât triplex	3700	-	2070	2120	2130	-	-	4620	4670	4970	-
Mât triplex	4000	1980	-	-	-	-	4670	-	-	-	-
Mât triplex	4250	-	-	-	-	2370	-	-	-	-	5280
Mât triplex	4300	-	2230	2300	-	-	-	5250	5300	-	-
Mât triplex	5400	-	2610	2690	2700	-	-	6620	6370	6670	-
Mât triplex	5450	-	-	-	-	2770	-	-	-	-	6480

Mâts standard en caractère gras

C 150 H



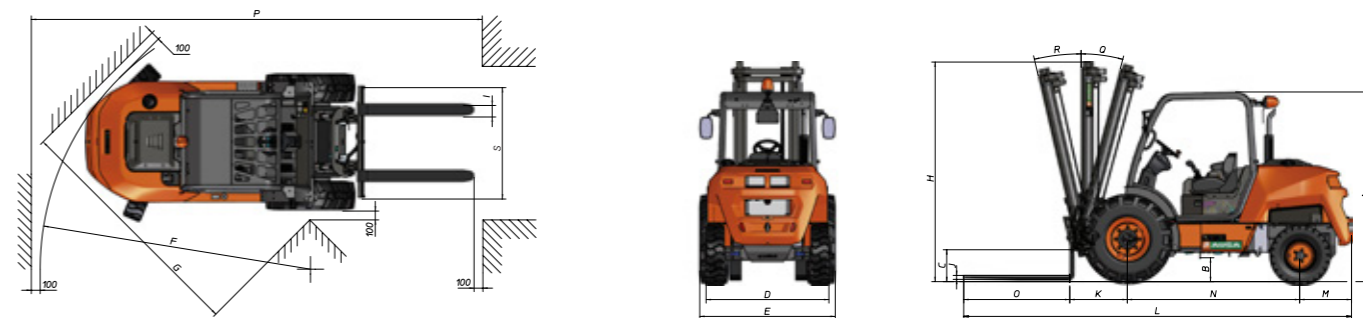
	C150H	C150Hx4	C201H	C201Hx4
DIMENSSIONS (mm)				
A	2000	2040	2090	2090
B	210	240	210	210
C	215	205	310	310
D	1227	1247	1390	1490
E	1300	1300	1520	1520
E*	1300	1300	1780	1780
F	2570	4000	3020	4020
G	2420	2500	2780	2850
I	100	100	100	100
J	35	35	40	40
K	510	510	650	650
L	3630	3630	4380	4380
M	425	390	580	580
N	1710	1740	1950	1950
O	1000	1000	1200	1200
P	4280	5710	5070	6180
S	1260	1260	1260	1260
S**	-	-	1600	1600
DIMENSSIONS (°)				
Q	11	11	11	11
R	12	12	12	12

* Dimension avec équipement mât avec levée à grande hauteur ** Dimension pour tabliers avec essieu large

	C 150 H C 150 Hx4	C 201 H C 201 Hx4	C 251 H C 251 Hx4	C 351 Hx4	C 501 Hx4	C 150 H C 150 Hx4	C 201 H C 201 Hx4 essieu standard	C 201 H C 201 Hx4 essieu large	C 251 H C 251 Hx4 essieu standard	C 251 H C 251 Hx4 essieu large	C 351 Hx4 essieu standard	C 351 Hx4 essieu large	C 501 Hx4
LEVÉE LIBRE (mm)						CHARGE À HAUTEUR MAXIMALE (Kg) USAGE TOUT-TERRAIN							
0	-	-	-	-	-	1500	-	-	-	-	-	-	-
-	120	120	120	-	-	-	2000	-	2500	-	3500	-	-
-	-	-	-	100	-	-	-	-	-	-	-	-	5000
-	1130	1130	1200	-	-	-	2000	-	1740	-	3500	-	-
1360	-	-	-	-	-	1200	-	-	-	-	-	-	-
-	-	-	-	1390	-	-	-	-	-	-	-	-	4250
-	1330	1330	-	-	-	-	-	2000	-	2155	-	-	-
-	1680	1680	1680	-	-	-	-	1250	-	1500	-	1400	-
-	-	-	-	1790	-	-	-	-	-	-	-	-	2500

Chariots avec essieux larges pour mâts avec levée à grande hauteur

C 201 - 251 - 351 - 501 H



	C251H	C251Hx4	C351Hx4	C501Hx4
A	2140	2150	2190	2350
B	270	210	320	280
C	360	310	375	290
D	1390	1490	1645	1760
E	1520	1520	1780	2010
F	1780	1780	2050	2010
G	3020	4120	4350	4410
H	2760	2850	3090	3210
I	130	100	120	120
J	45	40	50	50
K	650	650	710	720
L	4385	4385	4540	4610
M	585	580	615	640
N	1950	1950	2020	2050
O	1200	1200	1200	1200
P	5100	6180	6645	6430
S	1260	1260	1310	1660
S**	1600	1600	1710	-
Q	11	11	11	11
R	12	12	12	12

ÉQUIPEMENT

	C150H C150HX4	C201H C201HX4	C251H C251HX4	C351HX4	C501HX4
POSITION DE CONDUITE					
Cabine rabattable avec levage assisté	●	●	●	●	●
Cabine	●	●	●	●	●
Cabine semi-fermée avec pare-brise avant, pare-brise arrière et vitre supérieure	○	○	○	○	○
Cabine fermée avec chauffage	○	○	○	○	○
Cabine fermée avec chauffage et climatisation			○	○	○
Cabine ROPS			○	○	
Cabine semi-fermée ROPS avec pare-brise avant, pare-brise arrière et vitre supérieure			○	○	
Cabine fermée ROPS avec chauffage			○	○	
Cabine fermée ROPS avec chauffage et climatisation			○	○	
MÂTS					
Mât duplex 2,66 m	●				
Mât duplex 3,30 m		●	●	●	
Mât duplex 3,70 m					●
Mât duplex 3.70m renforcé pour la manutention de charges larges					○
Mât triplex 3,70 m		○	○	○	
Mât triplex 4,00 m	○				
Mât triplex 4,25 m					○
Mât triplex 4,30 m avec essieu large		○	○		
Mât triplex 5,40 m avec essieu large		○	○	○	
Mât triplex 5,45 m					○
SÉCURITÉ					
Ceinture de sécurité avec détecteur de bouclage		●	●	●	●
Siège avec détecteur de présence		●	●	●	●
Gyrophare	●				
Gyrophare LED		●	●	●	●
Avertisseur sonore de recul	●	●	●	●	●
Phares "Blue Spot"			○	○	○
Arrêt d'urgence	○	●	●	●	●
Hill Holder - Assistant de démarrage en côte			●	●	●
Frein négatif		●	●	●	●
Blocage du joystick					○
Pare-étincelles d'échappement	○				
ECLAIRAGE ET CIRCULATION					
Eclairage routier	○				
Eclairage routier avec feux de jour LED		○	○	○	○
Phares de travail avant et arrière	○				
Phares de travail LED avant et arrière		○	○	○	○
Rétroviseurs	●	●	●	●	●
Vitesse rapide en marche arrière	○				
CONFORT					
Siège grand confort totalement réglable	○	○	○	○	○
Siège ergonomique réglable	●				
Volant réglable en inclinaison et profondeur		●	●	●	●
Joystick avec contrôle total des mouvements	●	●	●	●	●
Repose-bras	●	●	●	●	●

	C150H C150HX4	C201H C201HX4	C251H C251HX4	C351HX4	C501HX4
ÉQUIPEMENTS AVANCÉS					
Transmission hydrostatique	●	●	●	●	●
FullGrip® de deuxième génération (4x4)		●	●	●	●
Différentiel autobloquant sur l'essieu avant		●	●	●	●
Pédale d'approche lente	●	●	●	●	●
Système ECO Mode			●	●	●
Écran numérique		●	●	●	●
AUSAnow : gestionnaire de parcs d'engins	○	○	○	○	○
FOURCHES					
Fourches 1.000 mm	●				
Fourches 1.200 mm	○	●	●	●	●
Fourches 2.438 mm			○		
Tablier porte-fourches 1.260 mm de type FEM II	●	●	●		
Tablier porte-fourches 1.260 mm de type FEM III				●	
Tablier porte-fourches 1.660 mm de type FEM IV					●
Protecteur de charge 1.200 mm	○				
Protecteur de charge 1.260 mm		○	○	○	
Protecteur de charge 1.660 mm		○	○	○	○
Tablier à déplacement latéral intégré	●	●	●	●	●
OUTILS					
Godet de 400 litres			○		
Godet de 420 litres	○				
Godet de 600 litres			○		
Godet de 800 litres				○	
Godet de 1.000 litres				○	
ACCESSOIRES					
4ème valve pour outil à double effet	○	○	○	○	○
Amortisseur de charge	○	○	○	○	
Désactivateur avertisseur sonore de marche arrière	○	○	○	○	○
Avertisseur sonore marche arrière à bruit blanc					○
Autoradio		○	○	○	○
Porte-documents étanche	○	○	○	○	○
Filtre à diesel avec décanteur d'eau	○	○	●	●	●
Filtre à air avec préfiltre cyclonique	○	○	○	○	○
Huile hydraulique biodégradable	○		○		
PNEUS					
Pneus de flottaison 520/50R17 avant et 31x15,5-15 arrière			○		
PIÈCES DÉTACHÉES					
Roue de secours standard avant et arrière	○	○	○	○	○
Kit d'entretien 1.000 h	○	○	○	○	○

● de Série ○ en Option

AUSA
C/ Castelladral 1
08243 Manresa - Barcelona
SPAIN
Tel. +34 93 874 7311
ausa@ausa.com
www.ausa.com

AUSA Spain: +34 91 669 00 06 ausa.madrid@ausa.com
AUSA France: +33 (0) 4 68 54 38 97 - ausa.france@ausa.fr
AUSA U.K.: +44 (0)7703 60 9009 - ausa.uk@ausa.com
AUSA Central Europe: +49 2384 9415725 - kontakt@ausa.com
AUSA U.S.: +1 (310) 426 2305 - ausa.us@ausa.com
AUSA CHINA: +86 10 8598 7386 - ausa.china@ausa.com

MKCAT.FK.EU.FR00

Tampon du distributeur



www.ausa.com