

CARRELLI ELEVATORI FUORISTRADA

Compatti, potenti e multifunzionali





1500 Kg

4

C150H



2000, 2500, 3500 Kg

6

C201H

C251H

C351H



5000 Kg

10

C501H

AUSAnow

12

DATI TECNICI

14

DIMENSIONI

16

EQUIPAGGIAMENTO

18



C150H 1500KG
TRAZIONE 4x2 / 4x4 COMPEN®
POTENZA 18,5KW **LARGHEZZA** 1.300MM **TRASMISSIONE** IDROSTATICA

ATTREZZATURE PRINCIPALI

Abitacolo ribaltabile che facilita l'accesso al motore e ai componenti. **Joystick** ergonomico per controllare i movimenti dei montanti e la trasmissione. **Trasmissione idrostatica** per l'utilizzo comodo e sicuro da parte dell'utente. **Posto di guida ampio** per una guida comoda e sicura. **Faro rotativo** per una maggiore visibilità del veicolo.

CARRELLO FUORISTRADA

1500 KG

Il carrello elevatore fuoristrada più compatto di AUSA. Grazie alla capacità di 1.500 kg e alle dimensioni ridotte, si distingue per manovrabilità e versatilità.

Questo modello è indicato principalmente per opere intensive in ambito agricolo e per piccoli interventi urbani, che prevedono il trasporto di piccoli carichi per distanze relativamente brevi.

Il C150H è disponibile con trazione 4x4 e 4x2, dimostrandosi adatto a ogni esigenza.



CARRELLO FUORISTRADA

2000 - 2500 - 3500 KG

La gamma di carrelli compatti più all'avanguardia del mercato. Si tratta di modelli potenti e solidi, che integrano le ultime tecnologie per garantire le migliori prestazioni su ogni terreno con consumi di carburante ridotti.

Sono ottimali per interventi di media portata nel settore edile e in quello agricolo, i cui terreni complessi permettono di sviluppare tutto il potenziale della macchina in termini di solidità e capacità.

Inoltre, includono un display digitale al posto di guida che, oltre a mostrare le informazioni della macchina in tempo reale, consente di eseguire una diagnosi automatica senza la necessità di attrezzature esterne.

ATTREZZATURE PRINCIPALI

Abitacolo ribaltabile che facilita l'accesso al motore e ai componenti. **Joystick** ergonomico per controllare i movimenti dei montanti e la trasmissione. **Volante regolabile** in altezza e profondità per garantire comfort e sicurezza all'operatore. **Schermo digitale** dotato di tutte le informazioni sulla macchina e autodiagnosi. **Differenziale autobloccante** nell'asse anteriore che trasmette la potenza necessaria individualmente a ogni ruota. **ECO Mode** regola automaticamente il regime motore per ottenere consumi ridotti e minori costi di manutenzione. **Cintura di sicurezza con sensore di cintura allacciata e sedile con sensore di presenza** per impedire l'utilizzo della macchina senza le misure di sicurezza minime. **Freno negativo** che si attiva automaticamente allo spegnimento del motore.





C201H 2000KG
TRAZIONE 4x2 / 4x4 FULLGRIP®
POTENZA 18,5KW LARGHEZZA 1.520MM TRASMISSIONE IDROSTATICA



C251H 2500KG
TRAZIONE 4x2 / 4x4 FULLGRIP®
POTENZA 31,2KW LARGHEZZA 1.520MM TRASMISSIONE IDROSTATICA



C351H 3500KG
TRAZIONE 4x4 FULLGRIP®
POTENZA 31,2KW LARGHEZZA 1.780MM TRASMISSIONE IDROSTATICA



C501H 5000KG

TRAZIONE 4x4 FULLGRIP®

POTENZA 55,4KW LARGHEZZA 2.010MM TRASMISSIONE IDROSTATICA

ATTREZZATURE PRINCIPALI

Abitacolo ribaltabile che facilita l'accesso al motore e ai componenti. **Joystick** ergonomico per controllare i movimenti dei montanti e la trasmissione. **Volante regolabile** in altezza e profondità per garantire comfort e sicurezza all'operatore. **Schermi digitali** dotati di tutte le informazioni sulla macchina e autodiagnosi. **Differenziale autobloccante** nell'asse anteriore che trasmette la potenza necessaria individualmente a ogni ruota. **ECO Mode** regola automaticamente il regime motore per ottenere consumi ridotti e minori costi di manutenzione. **Cintura di sicurezza con sensore di cintura allacciata e sedile con sensore di presenza** per impedire l'utilizzo della macchina senza le misure di sicurezza minime. **Freno negativo** che si attiva automaticamente allo spegnimento del motore.

CARRELLO FUORISTRADA

5000 KG

C501H è il carrello elevatore fuoristrada con la maggiore capacità di AUSA. Indicato per interventi di grande portata, soprattutto nel settore edile e per la movimentazione di materiali di dimensioni elevate.

L'ingente capacità di carico si contrappone alle dimensioni contenute, che permettono di mantenere una manovrabilità ottimale anche su terreni difficili.

Inoltre, includono un display digitale al posto di guida che, oltre a mostrare le informazioni della macchina in tempo reale, consente di eseguire una diagnosi automatica senza la necessità di attrezzature esterne.



Tutti i carrelli elevatori AUSA possono essere dotati di AUSA now, il software per il controllo remoto delle macchine a distanza con cui è possibile ottenere tutte le informazioni in tempo reale.



Controlla la tua flotta di macchine

Dall'officina o tramite smartphone. Controlla tutte le tue macchine AUSA in tempo reale. Con AUSA now potrai anticipare eventuali guasti o interventi di manutenzione, in modo da ridurre i tempi di fermo.



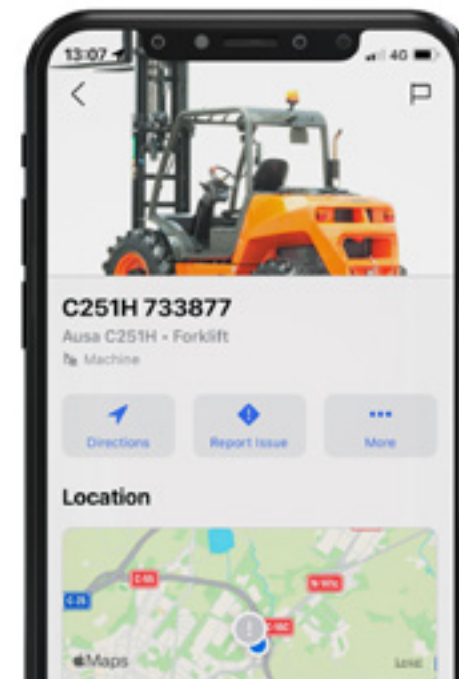
Estrapola informazioni e prendi decisioni

Consulta e crea i tuoi grafici personalizzati per conoscere nel dettaglio il funzionamento delle macchine e prendere decisioni basate su dati analitici.



Collega gli allarmi di sicurezza

Programma un orario e un raggio di utilizzo. Se una delle macchine fuoriesce dal perimetro previsto, AUSA now ti avviserà immediatamente, affinché tu possa eseguire le dovute verifiche.



Dati, dati e ancora dati

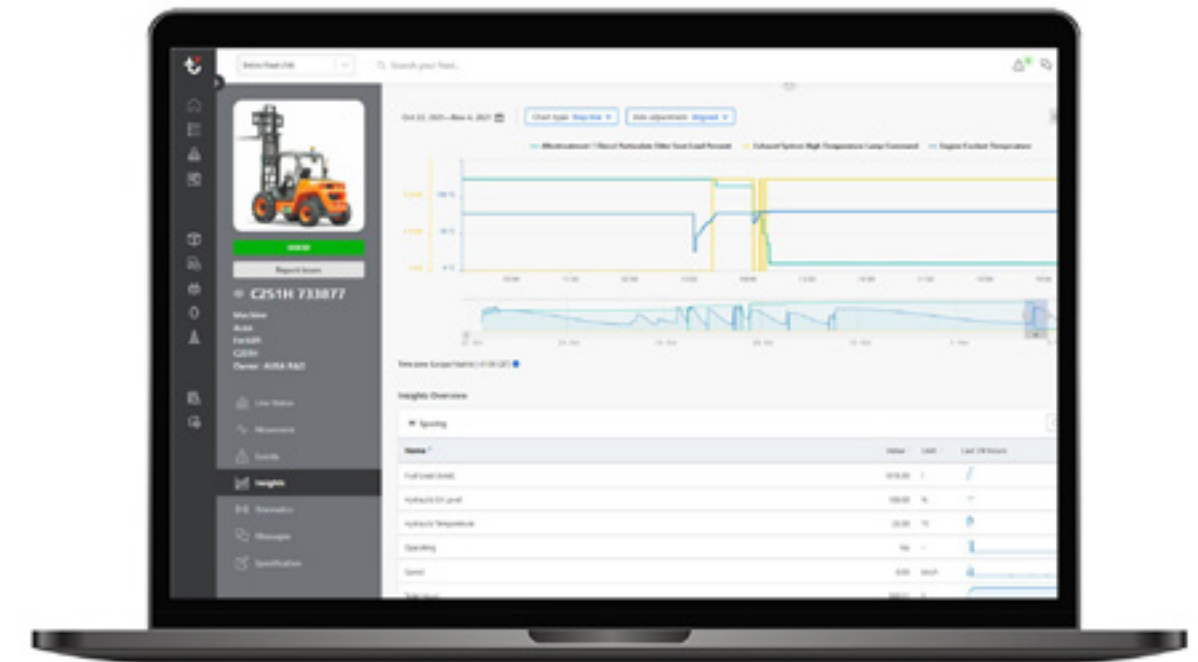
AUSA now consente di ottenere informazioni avanzate sulla tua flotta di macchine in tempo reale. Consulta grafici avanzati basati su periodi di tempo personalizzati e parametri a tua scelta.



Minimizza i tempi di fermo

AUSA now ti mette in collegamento con il distributore o l'azienda di noleggio per l'esecuzione degli interventi di manutenzione opportuni. In caso di problemi, AUSA now fornisce un canale di contatto diretto con il tuo fornitore, in modo da trovare una soluzione quanto prima.

Notifiche preventive
Allega fotografie



Allarmi per una maggiore tranquillità

Attiva le notifiche relative alla manutenzione consigliata da AUSA e assicurati che le tue macchine siano sempre in forma smagliante. Se desideri una maggiore sicurezza, potrai inoltre impostare allarmi di geolocalizzazione e ricevere una notifica ogniqualvolta la macchina supera i limiti impostati.

Personalizza un orario
Imposta un raggio di movimento

DATI TECNICI

DATI TECNICI

		C150H	C150Hx4	C201H	C201Hx4
DATI GENERALI		UNITÀ			
Capacità di carico a 500 mm	kg	1500		2000	
Capacità di carico a 600 mm	kg	1350		1840	
Peso a vuoto *	kg	2700		3635	
Trasmissione	-	Idrostatica		Idrostatica	
MONTANTI					
Piastra portaforcelle	-	FEM IIB		FEM IIB**	
Larghezza della piastra	mm	1260		1260/1660	
MOTORE					
Marca	-	KUBOTA		KUBOTA	
modello	-	V1505-E4B		D1703-M-DI-E4	
Potenza	kW	18,5		18,5	
Velocità di funzionamento	rpm	2300		2200	
Coppia	N-m@rpm	92,6@1700		97,4@1500	
N. di cilindri	-	4		3	
Emissioni	-	Stage V, Tier 4		Stage V, Tier 4	
Rumorosità	dB(A)	103		104	
CONDUCCIÓN					
Velocità massima	km/h	20		17	
Pendenza superabile	%	25		25	40
Trazione	-	4x2	4x4 Compen®	4x2	4x4 FullGrip®
Pneumatici anteriori	-	10.0/75-15.3		10.0/75-15.3	
Pneumatici posteriori	-	6.00-9	23x8.5-12	6.00-9	23x8.5-12
SISTEMA IDRAULICO					
Circuito idraulico	-	Pompa a ingranaggi doppia da 10,6cc e 6cc		Pompa a ingranaggi doppia da 18cc e 8cc	
Caudale	l/min	22		37	
Pressione di lavoro	bar	200		185	
CAPACITÀ SERBATOIO					
Combustibile	l	45		62	
Idraulico	l	40		51	
FRENI					
Servizio	-	Tenute stagne. Azionamento idraulico		Tenute stagne. Azionamento idraulico	
Sosta	-	Azionamento meccanico		Attivazione negativa e sblocco elettroidraulico	

* Possono variare a seconda degli equipaggiamenti opzionali

** La misurazione dell'altezza è diversa dalla misurazione standard ISO 2328

	C251H	C251Hx4	C351Hx4	C501Hx4
	2500		3500	-
	2275		3230	5000
	4100	4255	5430	7770
	Idrostatica		Idrostatica	Idrostatica
	FEM IIB**		FEM IIB**	FEM IVB**
	1260/1660		1260/1660	1660
	KUBOTA		KUBOTA	DEUTZ
	V2403-CR E5B		V2403-CR E5B	TD 3.6
	31,2		31,2	55
	2200		2200	1800
	159,8@1600		159,8@1600	340@1600
	4		4	4
	Stage V, Tier 4		Stage V, Tier 4	Stage V, Tier 4
	104		104	104
	20		20	20
	25	38	35	35
	4x2	4x4 FullGrip®	4x4 FullGrip®	4x4 FullGrip®
	12.5/80-18		16/70-20	18-19.5
	6.00-9	10.0/75-15.3	12-16.5	12-16.5
	Pompa a ingranaggi doppia da 24cc e 8cc		Pompa a ingranaggi doppia da 24cc e 8cc	Pompa a ingranaggi doppia da 30cc e 14,6cc
	50		50	59
	210		200	235
	62		62	117
	51		51	114
	Tenute stagne. Azionamento idraulico			
	Attivazione negativa e sblocco elettroidraulico			

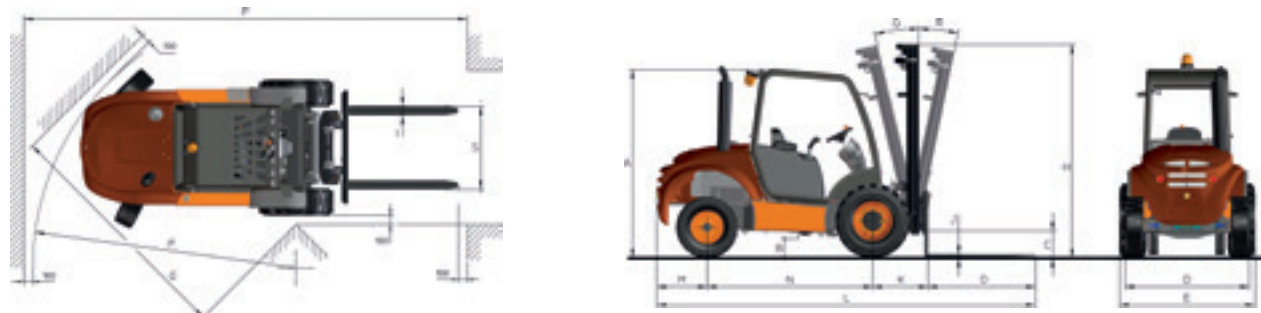
DIMENSIONI

DIMENSIONI

	Sollevamento massimo	C150H C150Hx4	C201H C201Hx4	C251H C251Hx4	C351Hx4	C501Hx4	C150H C150Hx4	C201H C201Hx4	C251H C251Hx4	C351Hx4	C501Hx4
TIPO DI MONTANTE (mm)	(mm)	H - ALTEZZA MONTANTE PIEGATO (mm)					ALTEZZA MONTANTE SPIEGATO (mm)				
Montante doppio	2660	2040	-	-	-	-	3290	-	-	-	-
Montante doppio	3300	-	2410	2460	2670	-	-	4170	4220	4570	-
Montante doppio	3700	-	-	-	-	2770	-	-	-	-	4600
Montante triplo	3700	-	2070	2120	2130	-	-	4620	4670	4970	-
Montante triplo	4000	1980	-	-	-	-	4670	-	-	-	-
Montante triplo	4250	-	-	-	-	2370	-	-	-	-	5280
Montante triplo	4300	-	2230	2300	-	-	-	5250	5300	-	-
Montante triplo	5400	-	2610	2690	2700	-	-	6620	6370	6670	-
Montante triplo	5450	-	-	-	-	2770	-	-	-	-	6480

I montanti di serie sono in grassetto

C 150 H



C150H

C150Hx4

C201H

C201Hx4

DIMENSIONI (mm)	C150H	C150Hx4	C201H	C201Hx4
A	2000	2040	2090	2090
B	210	240	210	210
C	215	205	310	310
D	1227	1247	1390	1490
E	1300	1300	1520	1520
E*	1300	1300	1780	1780
F	2570	4000	3020	4020
G	2420	2500	2780	2850
I	100	100	100	100
J	35	35	40	40
K	510	510	650	650
L	3630	3630	4380	4380
M	425	390	580	580
N	1710	1740	1950	1950
O	1000	1000	1200	1200
P	4280	5710	5070	6180
S	1260	1260	1260	1260
S**	-	-	1600	1600

DIMENSIONI (°)

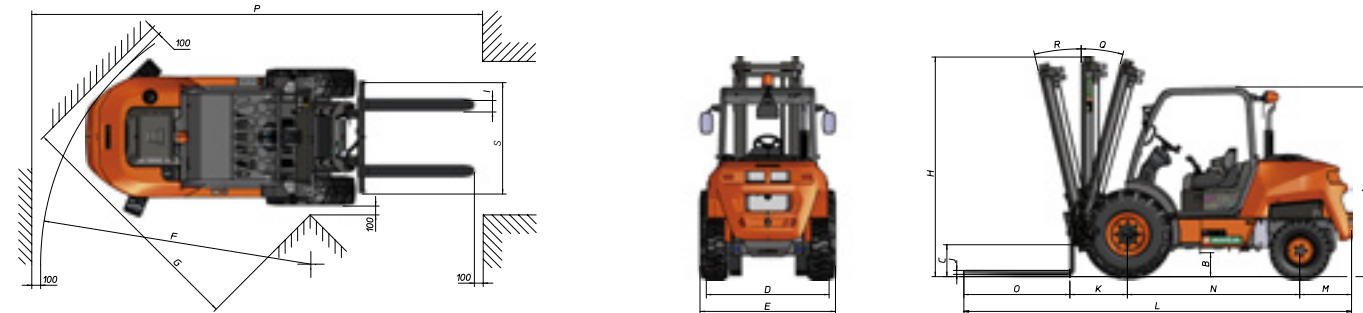
Q	11	11	11	11
R	12	12	12	12

* Misurata con montanti dall'elevata altezza di sollevamento ** Misura per portautensili con assale largo

C150H C150Hx4	C201H C201Hx4	C251H C251Hx4	C351Hx4	C501Hx4	C150H C150Hx4	C201H C201Hx4 assale standard	C201H C201Hx4 assale maggiorato	C251H C251Hx4 assale standard	C251H C251Hx4 assale maggiorato	C351Hx4 assale standard	C351Hx4 assale maggiorato	C501Hx4
SOLLEVAMENTO LIBERO (mm)					CARICO AD ALTEZZA MASSIMA (Kg) PER L'USO FUORISTRADA							
0	-	-	-	-	1500	-	-	-	-	-	-	-
-	120	120	120	-	-	2000	-	2500	-	3500	-	-
-	-	-	-	100	-	-	-	-	-	-	-	5000
-	1130	1130	1200	-	-	2000	-	1740	-	3500	-	-
1360	-	-	-	-	1200	-	-	-	-	-	-	-
-	-	-	-	1390	-	-	-	-	-	-	-	4250
-	1330	1330	-	-	-	-	2000	-	2155	-	-	-
-	1680	1680	1680	-	-	-	1250	-	1500	-	1400	-
-	-	-	-	1790	-	-	-	-	-	-	-	2500

Le macchine ad assale maggiorato sono dedicate ai montanti dall'elevata altezza di sollevamento

C201 - 251 - 351 - 501H



C251H

C251Hx4

C351Hx4

C501Hx4

2140	2150	2190	2350
270	210	320	280
360	310	375	290
1390	1490	1645	1760
1520	1520	1780	2010
1780	1780	2050	2010
3020	4120	4350	4410
2760	2850	3090	3210
130	100	120	120
45	40	50	50
650	650	710	720
4385	4385	4540	4610
585	580	615	640
1950	1950	2020	2050
1200	1200	1200	1200
5100	6180	6645	6430
1260	1260	1310	1660
1600	1600	1710	-

11	11	11	11
12	12	12	12

EQUIPAGGIAMENTO

EQUIPAGGIAMENTO

	C150H C150HX4	C201H C201HX4	C251H C251HX4	C351HX4	C501HX4
STRUTTURA DEL POSTO DI GUIDA					
Abitacolo aperto	●	●	●	●	●
Abitacolo semichiuso con parabrezza anteriore, posteriore e superiore	○	○	○	○	○
Abitacolo chiuso riscaldato	○	○	○	○	○
Abitacolo chiuso con condizionatore			○	○	○
Abitacolo aperto ROPS		○	○	○	
Abitacolo semichiuso ROPS con parabrezza anteriore e posteriori con tergicristalli		○	○	○	
Abitacolo chiuso ROPS riscaldato		○	○	○	
Abitacolo chiuso ROPS con climatizzazione			○	○	
Abitacolo ribaltabile a sollevamento assistito	●	●	●	●	●
MONTANTI					
Montante doppio 2,66 m	●				
Montante doppio 3,30 m		●	●	●	
Montante doppio 3,70 m					●
Montante triplo 3,70 m		○	○	○	○
Montante triplo 4,00 m	○				
Montante triplo 4,25 m					○
Montante triplo 4,30 m con assale largo		○	○		
Montante triplo 5,40 m con assale largo		○	○	○	
Montante triplo 5,45 m					○
SICUREZZA					
Cintura di sicurezza con sensore di cintura allacciata		●	●	●	●
Sedile con sensore di presenza		●	●	●	●
Girofaro	●				
Girofaro LED		●	●	●	●
Avvisatore acustico di retromarcia	●	●	●	●	●
Luci di lavoro Blue Spot		○	○	○	○
Arresto di emergenza	○	●	●	●	●
Hill Holder - Assistenza alla partenza in pendenza			●	●	●
Freno negativo		●	●	●	●
Blocco del joystick					○
Parascintille di scarico	○				
ILLUMINAZIONE E CIRCOLAZIONE					
Luci de circolazione	○				
Luci de circolazione con luce diurna a LED		○	○	○	○
Luci di lavoro a LED anteriori e posteriori		○	○	○	○
Luci di lavoro anteriori (2) e posteriori (1)	○				
Specchietto retrovisore	●	●	●	●	●
Retromarcia con velocità rapida	○				
Velocità massima limitata a 15 km/h			○		
COMFORT					
Sedile ergonomico regolabile	●	●	●	●	●
Sedile ultracomfort con regolazione totale	○	○	○	○	○
Volante regolabile in inclinazione e profondità		●	●	●	●
Joystick con controllo assoluto dei movimenti	●	●	●	●	●
Poggiapolsi	●	●	●	●	●

	C150H C150HX4	C201H C201HX4	C251H C251HX4	C351HX4	C501HX4
ATTREZZATURA AVANZATA					
Trasmissione idrostatica	●	●	●	●	●
FullGrip® di seconda generazione (4x4)			●	●	●
Differenziale autobloccante sull'assale anteriore		●	●	●	●
Pedale di avvicinamento lento	●	●	●	●	●
Sistema ECO Mode			●	●	●
Schermo digitale		●	●	●	●
AUSAnow gestore delle flotte	○	○	○	○	○
FORCHE					
Forche da 1.000 mm	●				
Forche da 1.200 mm	○	●	●	●	●
Forche da 2.438 mm			○		
Forche da 2.438 mm (FEM IIA)			○		
Piastra portaforche 1.260 mm tipo FEM II	●	●	●		
Piastra portaforche 1.260 mm tipo FEM III				●	
Piastra portaforche 1.660 mm tipo FEM IV					●
Protezione del carico 1.200 mm	○				
Protezione del carico 1.260 mm		○	○	○	
Protezione del carico 1.660 mm		○	○	○	○
Protezione del carico 1.730 mm					○
Spostamento laterale del carico integrato	●	●	●	●	●
ATTREZZI					
Benna da 400 litri			○		
Benna da 420 litri	○				
Benna da 600 litri			○		
Benna da 800 litri				○	
Benna da 1.000 litri				○	
ACCESSORI					
4ª valvola per attrezzo a doppio utilizzo	○	○	○	○	
Ammortizzatore di carico	○	○	○	○	
Disattivatore avviso acustico di retromarcia	○	○	○	○	○
Avvisatore acustico di retromarcia con rumore bianco	○	○	○	○	○
Griglia di protezione del ventilatore		○			
Autoradio		○	○	○	○
Portadocumenti ermetico	○	○	○	○	○
Filtro gasolio con separatore acqua	○	○	●	●	●
Filtro dell'aria con prefiltro ciclonico	○	○	○	○	○
Olio idraulico biodegradabile	○		○		
PNEUMATICI					
Pneumatici flottanti 520/50R17 anteriori e 31x15.5-15" posteriori			○		
RECAMBIOS					
Ruota di ricambio	○	○	○	○	○
Kit di manutenzione 1.000 h	○	○	○	○	○

● de Serie ○ Opcional

AUSA
C/ Castelladral 1
08243 Manresa - Barcelona
SPAIN
Tel. +34 93 874 7311
ausa@ausa.com
www.ausa.com

AUSA Spain: +34 91 669 00 06 ausa.madrid@ausa.com
AUSA France: +33 (0) 4 68 54 38 97 - ausa.france@ausa.fr
AUSA U.K.: +44 (0)7703 60 9009 - ausa.uk@ausa.com
AUSA Central Europe: +49 2384 9415725 - kontakt@ausa.com
AUSA U.S.: +1 (310) 426 2305 - ausa.us@ausa.com
AUSA CHINA: +86 10 8598 7386 - ausa.china@ausa.com

MKCAT.FK.E.U.IT02

Sello distribuidor



www.ausa.com