

# DUMPER ARTICOLATO

Capacità da 1 a 10 tonnellate. Robusti, compatti ed efficienti







**1000, 1500 kg ELECTRIC** **4**

D101AEA | D101AEA COMPACT  
D151AEG



**1000, 1200, 1500 kg** **8**

D100AHA | D100AHG  
D120AHA | D120AHG  
D150AHA | D150AHG



**2000, 3000, 3500, 4500 kg** **12**

D201AHG  
D301AHG  
D350AHG  
D450AHG



**6000, 10000 kg** **16**

D601AHG | D601APG  
D1001APG



**6000, 10000 Kg - REVERSIBILI** **20**

DR601AHG  
DR1001AHG

**AUSAnow** **24**

**DATI TECNICI** **26**

**DIMENSIONI** **32**

**EQUIPAGGIAMENTO** **34**

① Le immagini contenute nel presente catalogo possono fare riferimento a macchine non standard. I prodotti sono soggetti a modifiche senza preavviso.



# DUMPER ELETTRICO

## 1000 - 1500 KG

Potenza elettrica per l'intera giornata. Il dumper D151AEG è stato progettato per garantire un'autonomia di un'intera giornata lavorativa senza necessità di ricarica.

Con il cavo di ricarica integrato nella macchina, può essere collegata direttamente a una rete elettrica tramite una presa da 110V, 230V o 415V con un caricabatterie rapido.

Grazie alle emissioni acustiche ridotte al minimo, può essere utilizzato in un numero maggiore di applicazioni rispetto a un dumper tradizionale, oltre che per il lavoro notturno.

Inoltre, la trazione integrale permanente gli conferisce tutta la potenza necessaria per superare i terreni più difficili.



### ATTREZZATURE PRINCIPALI

**Cavo di ricarica** sul veicolo per collegarlo in qualsiasi momento. **Arco ROPS ribaltabile** per un facile trasporto. **Posto di guida ampio** per una guida comoda e sicura. **Schermo digitale** dotato di tutte le informazioni sulla macchina e autodiagnosi. **Hill holder** è in grado di mantenere la macchina ferma senza premere il freno a qualsiasi pendenza. **Facile accesso ai componenti** per ridurre il tempo di fermo macchina durante la manutenzione. **Joystick** ergonomico per controllare i movimenti della vasca e la trasmissione. **Cintura di sicurezza con sensore di cintura allacciata e sedile con sensore di presenza** per impedire l'utilizzo della macchina senza le misure di sicurezza minime. **Freno negativo** che si attiva automaticamente allo spegnimento del motore. **Sistema di recupero energetico** che estende l'autonomia.





Ricarica dal 20 all'80%  
**2 h\***

Capacità delle batterie  
**Fino a 12,4 kWh**

Tipo di batteria  
**Ioni di litio**



**D101AEA 1000KG**  
SCARICO ALTEZZA  
POTENZA 19,6KW LARGHEZZA 1.083MM TRASMISSIONE ELETTRICA



**D101AEA COMPACT 1000KG**  
SCARICO ALTEZZA  
POTENZA 19,6KW LARGHEZZA 1.000MM TRASMISSIONE ELETTRICA



**D151AEG 1500KG**  
SCARICO GIREVOLE  
POTENZA 19,6KW LARGHEZZA 1.480MM TRASMISSIONE ELETTRICA



# DUMPER ARTICOLATO

## 1000 - 1200 - 1500 KG

La gamma di dumper più compatta di AUSA, disponibile con tre diverse capacità di carico, configurabili con scarico a vasca alta o girevole.

Questo modelli sono ideali per lavori pubblici, progetti paesaggistici o piccole demolizioni, circostanze che richiedono veicoli maneggevoli e di dimensioni ridotte.

Grazie alla trazione 4x4 permanente, sono in grado di attraversare terreni sconnessi con elevate pendenze.



### ATTREZZATURE PRINCIPALI

**Arco ROPS ribaltabile** per facilitarne il trasporto. **Posto di guida ampio** per una guida comoda e sicura. **Faro rotativo** per una maggiore visibilità del veicolo. **Trasmissione idrostatica** per l'utilizzo comodo e sicuro da parte dell'utente. **Facile accesso ai componenti** per ridurre il tempo di fermo macchina durante la manutenzione. **Joystick ergonomico** per controllare i movimenti della vasca e la trasmissione. **Assi con riduzione finale epicicloidale** che offrono una capacità di trazione superiore.





**D100AHA 1000KG**  
 SCARICO ALTEZZA  
 POTENZA 15,6KW LARGHEZZA 1.100MM TRASMISSIONE IDROSTATICA



**D100AHA COMPACT 1000KG**  
 SCARICO ALTEZZA  
 POTENZA 15,6KW LARGHEZZA 1.000MM TRASMISSIONE IDROSTATICA



**D100AHG 1000KG**  
 SCARICO GIREVOLE  
 POTENZA 15,6KW LARGHEZZA 1.100MM TRASMISSIONE IDROSTATICA



**D120AHA 1200KG**  
 SCARICO ALTEZZA  
 POTENZA 15,6KW LARGHEZZA 1.210MM TRASMISSIONE IDROSTATICA



**D120AHG 1200KG**  
 SCARICO GIREVOLE  
 POTENZA 15,6KW LARGHEZZA 1.210MM TRASMISSIONE IDROSTATICA



**D150AHA 1500KG**  
 SCARICO ALTEZZA  
 POTENZA 15,6KW LARGHEZZA 1.480MM TRASMISSIONE IDROSTATICA



**D150AHG 1.500KG**  
 SCARICO GIREVOLE  
 POTENZA 15,6KW LARGHEZZA 1.480MM TRASMISSIONE IDROSTATICA





# DUMPER ARTICOLATO

## 2000 - 3000 - 3500 - 4500 KG

Dumper indicati per movimentazioni di terreno di grande entità in ambienti urbani e interurbani o nell'ambito di progetti privati. Vantano un rapporto peso/potenza ottimale, che garantisce la massima flessibilità e la capacità di superare pendenze marcate.

Tutti gli elementi sono progettati per consentire manutenzioni semplici e rapide, che riducono al minimo i tempi di fermo macchina.



### ATTREZZATURE PRINCIPALI

**Arco ROPS ribaltabile** per facilitarne il trasporto. **Posto di guida ampio** per una guida comoda e sicura. **Trasmissione idrostatica** per l'utilizzo comodo e sicuro da parte dell'utente. **Facile accesso ai componenti** per ridurre il tempo di fermo macchina durante la manutenzione. **Joystick** ergonomico per controllare i movimenti della vasca e la trasmissione. **Cintura di sicurezza con sensore di cintura allacciata e sedile con sensore di presenza** per impedire l'utilizzo della macchina senza le misure di sicurezza minime. **Freno negativo** che si attiva automaticamente allo spegnimento del motore.





**D201AHG 2000KG**  
 SCARICO GIREVOLE  
 POTENZA 18,5KW LARGHEZZA 1.500MM TRASMISSIONE IDROSTATICA



**D301AHG 3000KG**  
 SCARICO GIREVOLE  
 POTENZA 18,5KW LARGHEZZA 1.750MM TRASMISSIONE IDROSTATICA



**D350AHG 3500KG**  
 SCARICO GIREVOLE  
 POTENZA 32,8KW LARGHEZZA 1.850MM TRASMISSIONE IDROSTATICA



**D450AHG 4500KG**  
 SCARICO GIREVOLE  
 POTENZA 32,8KW LARGHEZZA 1.870MM TRASMISSIONE IDROSTATICA



# DUMPER ARTICOLATO

## 6000 - 10000 KG

La gamma di dumper con capacità superiore è ideale per movimentazioni di terreno di grande entità, soprattutto per opere interurbane e in spazi aperti. Si tratta di modelli potenti e solidi, che integrano le ultime tecnologie per garantire consumi di carburante ridotti.

Inoltre, includono un display digitale al posto di guida che, oltre a mostrare le informazioni della macchina in tempo reale, consente di eseguire una diagnosi automatica senza la necessità di attrezzature esterne.



### ATTREZZATURE PRINCIPALI

**Schermo digitale** dotato di tutte le informazioni sulla macchina e autodiagnosi. **Smart Stop (opzionale)**, arresta il motore della macchina quando non viene utilizzato per massimizzare la redditività. **Facile accesso ai componenti** interni per ridurre i costi e semplificarne la manutenzione. Il **differenziale autobloccante** su entrambi gli assali garantisce la migliore trazione disponibile sul mercato su ogni terreno. **Cintura di sicurezza con sensore di cintura allacciata e sedile con sensore di presenza** per impedire l'utilizzo della macchina senza le misure di sicurezza minime. **Freno negativo** che si attiva automaticamente allo spegnimento del motore. **Telecamera di visione integrale** dalla parte della vasca.





**D601AHG 6000KG**  
SCARICO GIREVOLE  
POTENZA 55,4KW LARGHEZZA 2.210MM TRASMISSIONE IDROSTATICA



**D601APG 6000KG**  
SCARICO GIREVOLE  
POTENZA 55,4KW LARGHEZZA 2.210MM TRASMISSIONE CONVERTITORE DI COPPIA



**D1001APG 10000KG**  
SCARICO GIREVOLE  
POTENZA 55,4KW LARGHEZZA 2.410MM TRASMISSIONE CONVERTITORE DI COPPIA





# DUMPER REVERSIBLE

## 6000 - 10000 KG

L'impostazione di reversibilità consente al posto di guida di ruotare di 180° (sedile, volante, pedali, joystick, ecc.) per conferire all'operatore la massima visibilità dell'ambiente circostante in qualsiasi momento. Il sistema permette inoltre di spostarsi sempre in avanti, riducendo il numero di manovre e aumentando la velocità di movimentazione dei carichi.

I dumper reversibili AUSA integrano le ultime tecnologie per ridurre il consumo di carburante e migliorare la sicurezza dell'operatore e dell'ambiente.



### ATTREZZATURE PRINCIPALI

**Accesso al posto di guida** da entrambi i lati della macchina. **ECO Mode** regola automaticamente il regime motore per ottenere consumi ridotti e minori costi di manutenzione. **Schermo digitale** dotato di tutte le informazioni sulla macchina e autodiagnosi. **Hill holder** è in grado di mantenere la macchina ferma senza premere il freno a qualsiasi pendenza. Il **differenziale autobloccante** su entrambi gli assali garantisce la migliore trazione disponibile sul mercato su ogni terreno. **Smart Stop** arresta il motore quando non viene utilizzato per massimizzare la redditività. **Freno negativo** che si attiva automaticamente allo spegnimento del motore. **Telecamera di visione integrale** dalla parte della vasca.





**DR601AHG 6000KG**  
SCARICO GIREVOLE  
POTENZA 55,4KW LARGHEZZA 2.210MM TRASMISSIONE IDROSTATICA



**DR1001AHG 10000KG**  
SCARICO GIREVOLE  
POTENZA 55,4KW LARGHEZZA 2.410MM TRASMISSIONE IDROSTATICA



Tutti i dumper AUSA possono essere dotati di AUSA now, il software per il controllo remoto delle macchine a distanza con cui è possibile ottenere tutte le informazioni in tempo reale.



### Controlla la tua flotta di macchine

Dall'officina o tramite smartphone. Controlla tutte le tue macchine AUSA in tempo reale. Con AUSA now potrai anticipare eventuali guasti o interventi di manutenzione, in modo da ridurre i tempi di fermo.



### Estrapola informazioni e prendi decisioni

Consulta e crea i tuoi grafici personalizzati per conoscere nel dettaglio il funzionamento delle macchine e prendere decisioni basate su dati analitici.



### Collega gli allarmi di sicurezza

Programma un orario e un raggio di utilizzo. Se una delle macchine fuoriesce dal perimetro previsto, AUSA now ti avviserà immediatamente, affinché tu possa eseguire le dovute verifiche.



### Dati, dati e ancora dati

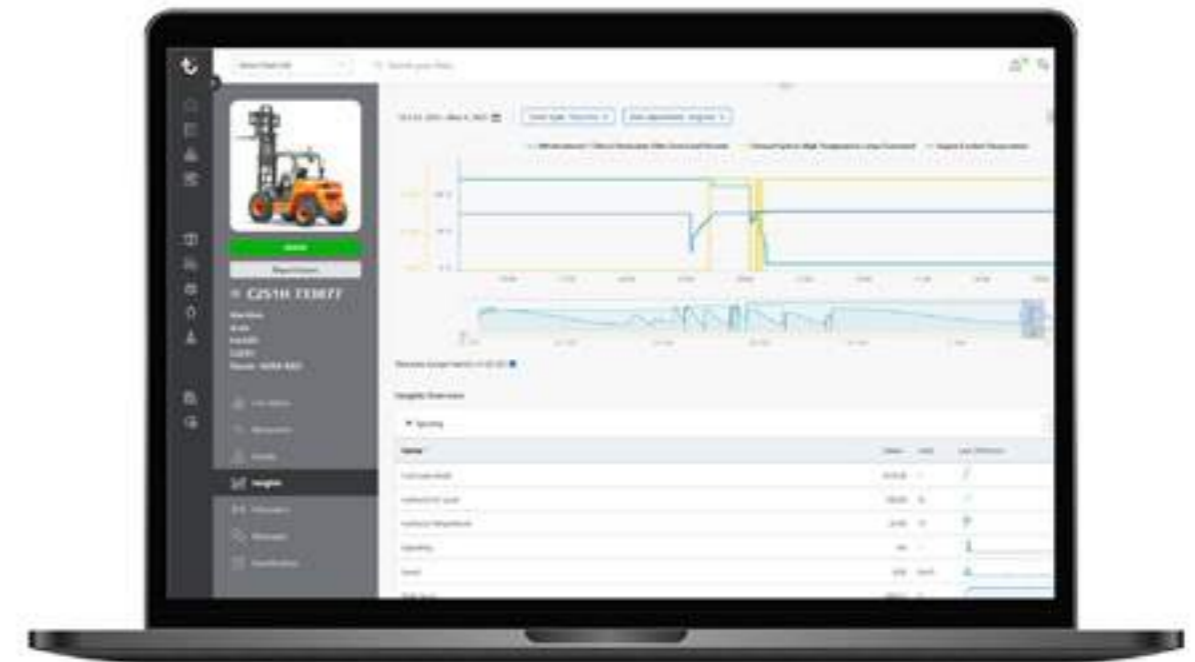
AUSA now consente di ottenere informazioni avanzate sulla tua flotta di macchine in tempo reale. Consulta grafici avanzati basati su periodi di tempo personalizzati e parametri a tua scelta.



### Minimizza i tempi di fermo

AUSA now ti mette in collegamento con il distributore o l'azienda di noleggio per l'esecuzione degli interventi di manutenzione opportuni. In caso di problemi, AUSA now fornisce un canale di contatto diretto con il tuo fornitore, in modo da trovare una soluzione quanto prima.

Notifiche preventive  
Allega fotografie



### Allarmi per una maggiore tranquillità

Attiva le notifiche relative alla manutenzione consigliata da AUSA e assicurati che le tue macchine siano sempre in forma smagliante. Se desideri una maggiore sicurezza, potrai inoltre impostare allarmi di geolocalizzazione e ricevere una notifica ogniqualvolta la macchina supera i limiti impostati.

Personalizza un orario  
Imposta un raggio di movimento



# DATI TECNICI

## DATI TECNICI

	D101AEA / COMPACT	D151AEG
<b>DATI GENERALI</b>		
Sistema di scarico	-	Altezza
Capacità di carico	kg	1000
Telaio	-	Articolato
Capacità vasca acqua	l	345
Capacità vasca a raso	l	395
Capacità vasca a colmo	l	565
Peso a vuoto *	kg	1430
Trasmissione	-	Elettrica
Reversibilità	-	Non reversibile
<b>MOTORE</b>		
Marca/modello	-	-
Potenza	kW	-
Potenza massima/ nominale	kW	19,6 / 7,6
Velocità di funzionamento	rpm	-
Coppia massima	N.m	130
N. di cilindri	-	-
Emissioni	-	Zero emissioni
Rumorosità	dB(A)	92
<b>GUIDA</b>		
Velocità massima	km/h	14
Pendenza superabile	%	35
Raggio di sterzata esterno	mm	3080
Trazione	-	4x4
Pneumatici	-	27x8.50-15 / 6.5/80-12
<b>SISTEMA IDRAULICO</b>		
Circuito idraulico	-	Pompa a ingranaggi da 12 cc.
Caudale	l/min	22,8
Pressione di lavoro	bar	180
<b>CAPACITÀ SERBATOIO</b>		
Combustibile	l	-
Idraulico	l	24,5
<b>FRENI</b>		
Servizio	-	Tenute stagne. Azionamento idraulico
Sosta	-	Attivazione negativa e sblocco elettroidraulico
<b>FONTE DI ALIMENTAZIONE</b>		
Tipo di batteria	-	Lithium-Ion (NCM)
Capacità lorda	kWh	9,3
Tensione del sistema	V	51,2
Autonomia ***	-	Una giornata intensa
<b>RICARICA</b>		
Caricatore	-	Integrato
Tempo di ricarica indicativo, 20-80% **	-	2h (@230V)
Tempo di ricarica rapida indicativa, 20-80% **	-	1h (@400V)
Tipo de clavija del cable de carga	-	16A 110V (Giallo); 16A 230V (blu); 16A 400V (rosso)

\* Possono variare a seconda degli equipaggiamenti opzionali \*\* Può variare a seconda delle condizioni climatiche e a seconda del tipo e della potenza del punto di ricarica. \*\*\* Può variare a seconda delle condizioni climatiche e dell'utilizzo. Nel caso in cui la temperatura sia inferiore a 0 °C, si consiglia di utilizzare l'accessorio denominato "Batteria aggiuntiva per una maggiore autonomia (+3,1 kWh)".

	D100AHA / COMPACT	D100AHG	D120AHA	D120AHG
<b>DATI GENERALI</b>				
Altezza	1000	Girevole	1200	Girevole
1000	1000	1200	1200	Articolato
345	325	425	415	
395	390	515	495	
565	545	700	695	
1300	1300	1375	1375	
Idrostatica				
Non reversibile				
<b>MOTORE</b>				
KUBOTA D1105-E4B				
15,6				
-				
2400				
71,4@1600				
3				
Stage V, Tier 4				
101				
15	15	17	17	
38	38	48	48	
3060	3035	3125	3095	
4x4	4x4	4x4	4x4	
27x8.5-15 / 6.5/80-12	27x8.5-15	10.0/75-15.3	10.0/75-15.3	
<b>SISTEMA IDRAULICO</b>				
Pompa a ingranaggi da 8 cc.				
17,28		17,28		
180		180		
23	23	23	23	
21,2	21,2	21,2	21,2	
<b>FRENI</b>				
Tenute stagne. Azionamento meccanico				
Azionamento meccanico				
-		-		
-		-		
-		-		
-		-		
-		-		



# DATI TECNICI

## DATI TECNICI

	D150AHA	D150AHG
<b>DATI GENERALI</b>		
Sistema di scarico	-	Altezza
Capacità di carico	kg	1500
Telaio	-	Articolato
Capacità vasca acqua	l	605
Capacità vasca a raso	l	681
Capacità vasca a colmo	l	841
Peso a vuoto *	kg	1510
Trasmissione	-	Idrostatica
Reversibilità	-	Non reversibile
<b>MOTORE</b>		
Marca/modello	-	KUBOTA D1105-E4B
Potenza	kW	15,6
Velocità di funzionamento	rpm	2400
Coppia	N-m	71,4@1600
N. di cilindri	-	3
Emissioni	-	Stage V, Tier 4
iniezione	-	Pompa meccanica
Trattamento dei gas	-	-
Rumorosità	dB(A)	101
<b>GUIDA</b>		
Velocità massima	km/h	14
Pendenza superabile	%	40
Raggio di sterzata esterno	mm	3260
Trazione	-	4x4
Pneumatici	-	10.0/75-15.3
<b>SISTEMA IDRAULICO</b>		
Circuito idraulico	-	Pompa a ingranaggi da 8 cc.
Caudale	l/min	17,28
Pressione di lavoro	bar	180
<b>CAPACITÀ SERBATOIO</b>		
Combustibile	l	23
Idraulico	l	21,2
<b>FRENI</b>		
Servizio	-	Tenute stagne. Azionamento meccanico
Sosta	-	Azionamento meccanico

	D201AHG	D301AHG	D350AHG	D450AHG
<b>DATI GENERALI</b>				
Sistema di scarico	-	Girevole	-	-
Capacità di carico	2000	3000	3500	4500
Telaio	-	Articolato	-	-
Capacità vasca acqua	695	984	1020	1370
Capacità vasca a raso	1084	1320	1790	2055
Capacità vasca a colmo	1337	1742	2130	2670
Peso a vuoto *	2083	2300	2831	2970
Trasmissione	-	Idrostatica	-	-
Reversibilità	-	Non reversibile	-	-
<b>MOTORE</b>				
Marca/modello	-	KUBOTA V1505-E4B	-	KUBOTA D1803-CR-T-E5B
Potenza	-	18,5	-	32,8
Velocità di funzionamento	-	2300	-	2400
Coppia	-	92,6@1700	-	150,5@1500
N. di cilindri	-	4	-	3
Emissioni	-	Stage V, Tier 4	-	Stage V, Tier 4f
iniezione	-	Pompa meccanica	-	Common Rail e gestione elettronica
Trattamento dei gas	-	-	-	DPF (filtro antiparticolato diesel)
Rumorosità	-	101	-	101
<b>GUIDA</b>				
Velocità massima	17	17	19	22
Pendenza superabile	50	50	54	35
Raggio di sterzata esterno	3955	3955	4515	4830
Trazione	4x4	4x4	4x4	4x4
Pneumatici	10.0/75-15,3"	11.5/80-15.3	11.5/80-15.3	12.0/75-18
<b>SISTEMA IDRAULICO</b>				
Circuito idraulico	-	Pompa a ingranaggi da 12 cc.	-	-
Caudale	25	25	26,6	26,6
Pressione di lavoro	175	175	170	200
<b>CAPACITÀ SERBATOIO</b>				
Combustibile	37,5	37,5	44	44
Idraulico	37,4	37,4	40	40
<b>FRENI</b>				
Servizio	-	Idrostatico, di stazionamento	-	Tenute stagne. Azionamento idraulico
Sosta	-	Negativo, integrato nella scatola transfer	-	Attivazione negativa e sblocco elettroidraulico



# DATI TECNICI

## DATI TECNICI

		D601AHG	D601APG
<b>DATI GENERALI</b>			
Sistema di scarico	-	Girevole	
Capacità di carico	kg	6000	6000
Telaio	-	Articolato	
Capacità vasca acqua	l	1665	1665
Capacità vasca a raso	l	2455	2455
Capacità vasca a colmo	l	3154	3154
Peso a vuoto *	kg	4490	4696
Trasmissione	-	Idrostatica	Convertitore di coppia
Reversibilità	-	Non reversibile	
<b>MOTORE</b>			
Marca/modello	-	DEUTZ TD3.6 L4	
Potenza	kW	55,4	
Velocità di funzionamento	rpm	2200	
Coppia	N-m	340@1500	
N. di cilindri	-	4	
Emissioni	-	Stage V	
iniezione	-	Common Rail	
Trattamento dei gas	-	DPF (filtro antiparticolato diesel)	
Rumorosità	dB(A)	101	
<b>GUIDA</b>			
Velocità massima	km/h	25	25
Pendenza superabile	%	45	45
Raggio di sterzata esterno	mm	5900	5900
Trazione	-	4x4	4x4
Pneumatici	-	405/70-20	405/70-20
<b>SISTEMA IDRAULICO</b>			
Circuito idraulico	-	Pompa a ingranaggi	
Caudale	l/min	50	46
Pressione di lavoro	bar	180	180
<b>CAPACITÀ SERBATOIO</b>			
Combustibile	l	69	69
Idraulico	l	60	60
<b>FREMI</b>			
Servizio	-	Tenute stagne. Azionamento idraulico	
Sosta	-	Attivazione negativa e sblocco elettroidraulico	

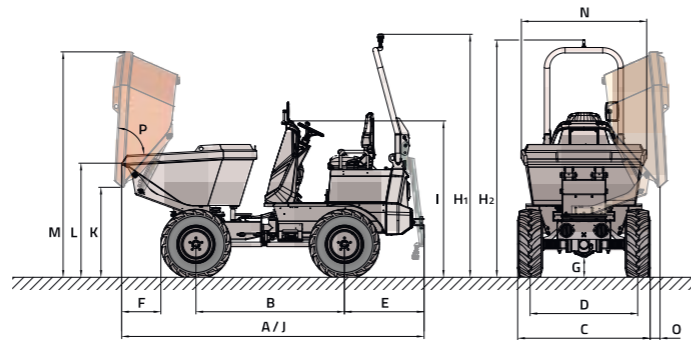
	D1001APG	DR601AHG	DR1001AHG
<b>DATI GENERALI</b>			
Sistema di scarico	-	Girevole	
Capacità di carico	10000	6000	10000
Telaio	-	Articolato	
Capacità vasca acqua	1850	1665	1850
Capacità vasca a raso	3300	2455	3300
Capacità vasca a colmo	3900	3154	3900
Peso a vuoto *	5185	4830	5050
Trasmissione	Convertitore di coppia	Idrostatica	
Reversibilità	Non reversibile	Sì	
<b>MOTORE</b>			
Marca/modello	DEUTZ TCD3.6 L4 HT	DEUTZ TD3.6 L4	DEUTZ TCD3.6 L4 HT
Potenza	55,4	55,4	55,4
Velocità di funzionamento	2200	2200	2200
Coppia	405@1300	340@1500	405@1300
N. di cilindri	4	4	4
Emissioni	Stage V	Stage V	Stage V
iniezione	Common Rail	Common Rail e gestione elettronica	Common Rail e gestione elettronica
Trattamento dei gas	DPF (filtro antiparticolato diesel)	DPF (filtro antiparticolato diesel)	DPF (filtro antiparticolato diesel)
Rumorosità	101	101	101
<b>GUIDA</b>			
Velocità massima	25	25	22
Pendenza superabile	45	45	45
Raggio di sterzata esterno	6287	5900	6287
Trazione	4x4	4x4	4x4
Pneumatici	500/60-22.5	405/70-20	500/60-22.5
<b>SISTEMA IDRAULICO</b>			
Circuito idraulico	-	Pompa a ingranaggi	
Caudale	46	50	50
Pressione di lavoro	180	180	180
<b>CAPACITÀ SERBATOIO</b>			
Combustibile	69	69	69
Idraulico	60	60	60
<b>FREMI</b>			
Servizio	-	Tenute stagne. Azionamento idraulico	
Sosta	-	Attivazione negativa e sblocco elettroidraulico	



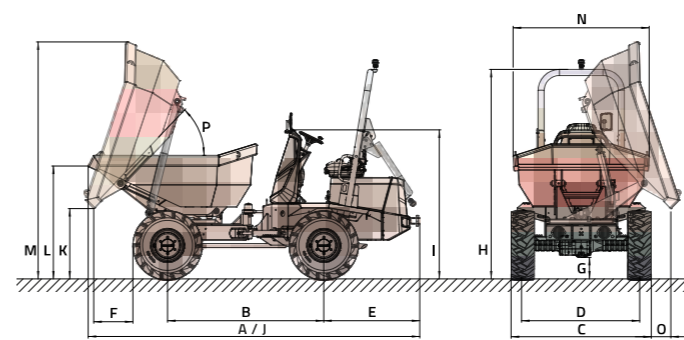
# DIMENSIONI

## DIMENSIONI

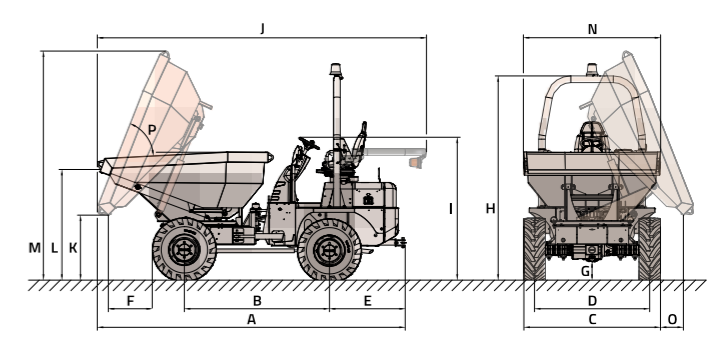
D101AEA / D151AEG



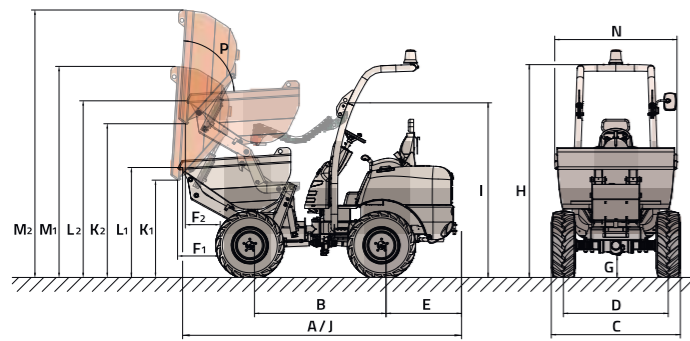
D201AHG / D301AHG



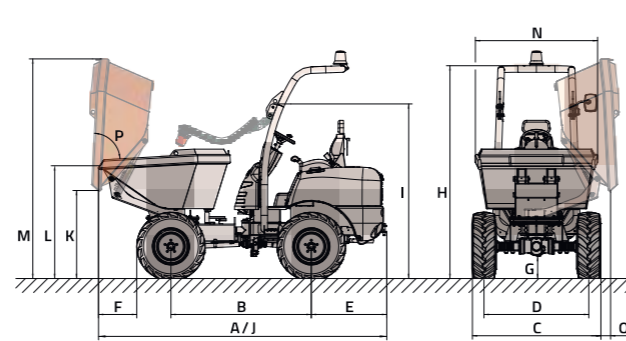
D350AHG / D450AHG



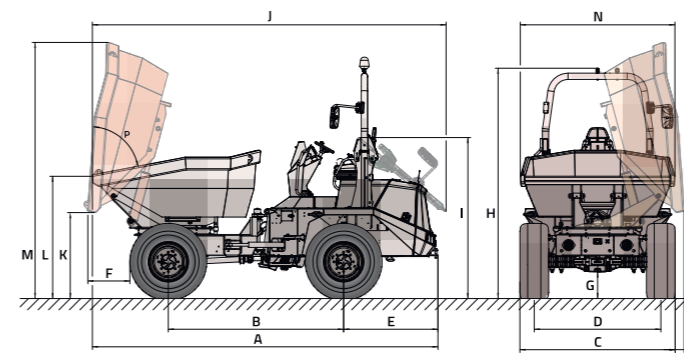
D100AHA / D120AHA / D150AHA



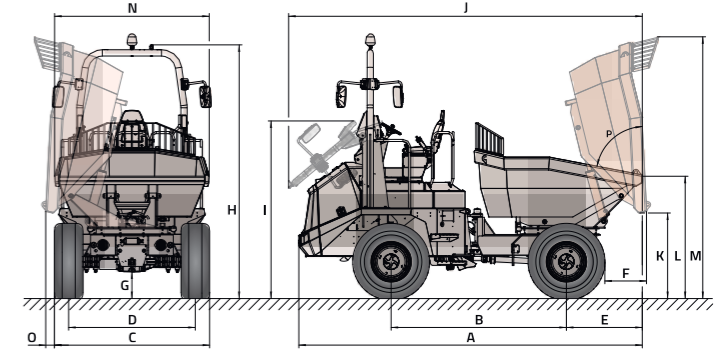
D100AHG / D120AHG / D150AHG



D601AHG / D601APG / D1001APG



DR601AHG / DR1001AHG



	D101AEA	D101AEA COMPACT		D151AEG	D100AHA		D100AHA COMPACT		D100AHG	D120AHA	D120AHG	D150AHA	
<b>DIMENSIONI (mm)</b>													
A	3260	3260	3260	3360	3200	3200	3200	3200	3200	3200	3200	3200	3200
B	1550	1550	1550	1650	1500	1500	1500	1500	1500	1500	1500	1500	1500
C	1083	990	990	1475	1100	990	1100	1210	1210	1210	1210	1480	1480
D	865	815	815	1195	865	815	865	925	925	925	925	1195	1195
E	885	885	885	885	860	860	860	860	860	860	860	860	860
F	497	531	531	460	500	460	545	505	500	460	420	460	420
G	186	144	144	220	210	170	210	250	210	250	250	250	250
H	2673	2613	2639	2579	2715	2655	2400	2360	2400	2440	2440	2440	2440
I	1713	1679	1679	1755	1960	1920	1960	2000	1960	2000	2000	2000	2000
J	3260	3260	3260	3360	3200	3200	3200	3200	3200	3200	3200	3200	3200
K	939	1639	888	1588	990	950	1710	910	1670	950	990	1750	1000
L	1214	1914	1163	1863	1260	1230	1980	1180	1940	1230	1270	2020	1270
M	2258	2958	2224	2924	2520	2250	3010	2210	2970	2350	2300	3050	2400
N	1000	1000	1000	1400	1000	1000	1000	1000	1200	1200	1200	1400	1400
O	-	-	-	130	-	-	-	-	310	-	260	-	-
<b>DIMENSIONI (°)</b>													
P	83	83	83	83	83	83	83	83	83	83	83	83	83

D150AHG	D201AHG	D301AHG	D350AHG	D450AHG	D601AHG	D601APG	D1001APG	DR601AHG	DR1001AHG
3300	3995	4140	4170	4380	4910	4910	5020	4910	5020
1600	1880	1950	1960	1960	2490	2490	2690	2490	2690
1480	1500	1750	1840	1860	2210	2210	2410	2210	2410
1195	1235	1460	1555	1555	1800	1800	1920	1800	1920
860	1200	1200	1025	1025	1340	1340	1340	1080	990
460	480	490	600	775	580	580	485	580	485
250	240	260	260	310	380	380	410	380	410
2440	2560	2605	2770	2820	3280 (3110*)	3280 (3110*)	3640 (3380*)	3610 (3350*)	3640 (3380*)
2000	1805	1850	1940	2100	2290	2290	2560	2530	2560
3300	3995	4140	4450	4660	5030	5030	5140	5030	5140
1000	935	865	870	735	1220	1220	1260	1220	1260
1290	1305	1420	1490	1640	1740	1740	1820	1740	1820
2500	2910	2950	3090	3190	3640	3640	3830	3720	3940
1400	1480	1700	1850	1870	2200	2200	2330	2200	2330
135	260	250	310	520	110	110	155	110	155

\* Con cabina chiusa



# EQUIPAGGIAMENTO

## EQUIPAGGIAMENTO

	D101AEA	D151AEG	D100AHA / AHG	D120AHA / AHG	D150AHA / AHG	D201AHG	D301AHG	D350AHG	D450AHG	D601AHG	D601APG	D1001APG	DR601AHG	DR1001AHG
<b>STRUTTURA DEL POSTO DI GUIDA</b>														
Struttura di protezione ROPS abbattibile verso la parte anteriore			●	●	●									
Struttura di protezione ROPS abbattibile verso la parte posteriore	●	●	○	○	○	●	●	●	●	●	●	●	●	●
Abitacolo chiuso ROPS/FOPS riscaldato										○	○	○	○	○
Abitacolo chiuso ROPS/FOPS con climatizzazione										○	○	○	○	○
<b>SICUREZZA</b>														
Cintura di sicurezza con sensore di cintura allacciata	●	●				●	●	●	●	●	●	●	●	●
Sedile con sensore di presenza	●	●				●	●	●	●	●	●	●	●	●
Girofaro			●	●	●			●	●					
Girofaro LED	●	●				●	●			●	●	●	●	●
Girofaro verde LED	○	○				○	○			○	○	○	○	○
Avvisatore acustico di retromarcia	●	●	●	●	●	●	●	●	●	●	●	●	●	●
Arresto di emergenza	●	●	○	○	○	○	○			●	●	●	●	●
Sistema di sicurezza antivandalo	●	●	●	●	●	●	●	●	●	●	●	●	●	●
Hill Holder - Assistenza alla partenza in pendenza	●	●								●			●	●
Freno negativo	●	●				●	●	●	●	●	●	●	●	●
Telecamera di visione integrale dalla parte della vasca										●	●	●	●	●
Telecamera di visione integrale dalla parte del contrappeso e sensori di prossimità										○	○	○	○	○
Telecamera di visione integrale dalla parte della vasca e del contrappeso e sensori di prossimità						○	○	○	○					
Griglia di protezione della vasca												○	●	●
Adesivi riflettenti di sicurezza posteriori			○	○	○	○	○	○	○	○	○	○	○	○
<b>ILLUMINAZIONE E CIRCOLAZIONE</b>														
Luci di circolazione	○	○	○	○	○	○	○	○	○	○	○	○	○	○
Luci di lavoro a LED anteriori	○	○				○	○							
Specchietto retrovisore	●	●	●	●	●	●	●	●	●	●	●	●	●	●
Secondo specchietto retrovisore	○	○				○	○			○	○	○	●	●
Terzo specchietto retrovisore										○	○	○	○	○
Piastra adesiva 20 km/h	○	○	○	○	○	○	○	○	○					
<b>COMFORT</b>														
Sedile ergonomico regolabile	●	●	●	●	●	●	●	●	●	●	●	●	●	●
Sedile ultracomfort con regolazione totale			○	○	○									
Joystick con controllo assoluto dei movimenti	●	●	●	●	●	●	●	●	●	●	●	●	●	●
<b>ATTREZZATURA AVANZATA</b>														
Trasmissione elettrica	●	●												
Trasmissione idrostatica			●	●	●	●	●	●	●					
Trasmissione idrostatica con controllo elettronico										●			●	●
Differenziale autobloccante su entrambi gli assali										●	●	●	●	●
Sistema ECO Mode										●			●	●
Sistema Smart Stop										○	○	○	○	○
Schermo digitale	●	●								●	●	●	●	●
Supporto avanzato	●	●												
AUSAnow gestore delle flotte	○	○	○	○	○	○	○	○	○	○	○	○	○	○
Batteria aggiuntiva per una maggiore autonomia (+3,1 kWh)	○	○												

	D101AEA	D151AEG	D100AHA / AHG	D120AHA / AHG	D150AHA / AHG	D201AHG	D301AHG	D350AHG	D450AHG	D601AHG	D601APG	D1001APG	DR601AHG	DR1001AHG
<b>ACCESSORI</b>														
Coperchio del vano motore metallico	●	●	○	○	○	●	●							
Parafanghi anteriori	○	○				○	○	○	○	○	○	○	○	●
Disattivatore avviso acustico di retromarcia			○	○	○	○	○	○	○	○	○	○	○	○
Avvisatore acustico di retromarcia con rumore bianco			○	○	○	○	○	○	○	○	○	○	○	○
Staccabatteria	●	●				●	●	●	●	●	●	●	●	●
Autoradio										○	○	○	○	○
Portadocumenti ermetico	○	○	○	○	○	○	○	○	○	○	○	○	○	○
Filtro gasolio con separatore acqua						○	○	●	●					
Filtro dell'aria con prefiltro ciclonico						○	○	○	○					
Olio idraulico biodegradabile	○	○	○	○	○	○	○	○	○					○
Gancio Rockinger								○	○					
Gancio Rockinger con presa elettrica										○	○	○	○	○
Gancio di traino a sfera e pinza	○	○				○	○	○	○	○	○			
Gancio di traino a sfera e pinza con presa elettrica			○	○	○									
Presa elettrica per traino	○	○				○	○	○	○	○	○	○	○	○
<b>PNEUMATICI</b>														
Pneumatici stretti 10.0/75-15.3"										○				
Pneumatici per terreno erboso 400/60 -15.5"										○	○	○		
Pneumatici per terreno erboso 400/70-20"													○	○
<b>RICAMBI</b>														
Kit di manutenzione 1.000 h	○	○	○	○	○	○	○	○	○	○	○	○	○	○
Ruota di ricambio	○	○	○	○	○	○	○	○	○	○	○	○	○	○

● Standard ○ Opzionale



**AUSA**  
**C/ Castelladral 1**  
**08243 Manresa - Barcelona**  
**SPAIN**  
**Tel. +34 93 874 7311**  
**ausa@ausa.com**  
**www.ausa.com**

AUSA Spain: +34 91 669 00 06 [ausa.madrid@ausa.com](mailto:ausa.madrid@ausa.com)  
AUSA France: +33 (0) 4 68 54 38 97 - [ausa.france@ausa.com](mailto:ausa.france@ausa.com)  
AUSA U.K.: +44 (0)7703 60 9009 - [ausa.uk@ausa.com](mailto:ausa.uk@ausa.com)  
AUSA Central Europe: +49 2384 9415725 - [kontakt@ausa.com](mailto:kontakt@ausa.com)  
AUSA U.S.: +1 (310) 426 2305 - [ausa.us@ausa.com](mailto:ausa.us@ausa.com)  
AUSA CHINA: +86 10 8598 7386 - [ausa.china@ausa.com](mailto:ausa.china@ausa.com)

MKCAT.AD.EU.IT02

Timbro concessionario



[www.ausa.com](http://www.ausa.com)