

# RUW-TERREIN- VORKHEFTRUCKS

Compact, krachtig en veelzijdig





**1500 Kg**

**4**

C150H



**2000, 2500, 3500 Kg**

**6**

C201H

C251H

C351H



**5000 Kg**

**10**

C501H

**AUSAnow**

**12**

**Technische gegevens**

**14**

**Afmetingen**

**16**

**Apparatuur**

**18**

# RUW-TERREIN-VORKHEFTRUCK

## 1500 KG



**C150H 1500KG**  
TRACTIE 4x2 / 4x4 COMPEN®  
VERMOGEN 18.5KW BREEDTE 1300MM TRANSMISSIE HYDROSTATISCH

AUSA's meest compacte ruw-terrein-vorkheftruck. Met een laadvermogen van 1.500 kg en extreem kleine afmetingen heeft deze machine een uitstekende bestuurbaarheid en veelzijdigheid.

Hij is speciaal ontworpen voor arbeidsintensieve werkzaamheden in de landbouwsector en bij kleinschalige gemeentewerken waar kleine ladingen worden verplaatst.

De C150H is leverbaar met 4x4 en 4x2 aandrijving. Opties voor elke omstandigheid.



### APPARATUUR

**Kantelbare cabine** voor gemakkelijke toegang tot de motor en onderdelen. **Ergonomische joystick** voor bediening mast en transmissie. **Hydrostatische transmissie** voor een soepele en veilige werking. **Ruime cabine** voor comfortabele en veilige bediening. **Zwaailicht** voor meer zichtbaarheid.

# RIJW-TERREIN-VORKHEFTRUCK

## 2000 - 2500 - 3500 KG

De meest geavanceerde serie compacte heftrucks op de markt. Deze krachtige en robuuste modellen zijn uitgerust met de nieuwste technologie voor de beste off-road prestaties met een minimaal brandstofverbruik.

Ze zijn ontworpen voor middelgrote taken in de bouw- en landbouwsector. Het volledige potentieel komt tot zijn recht op moeilijk terrein dankzij stevigheid en groot laadvermogen.

Het digitale display in de cabine toont alle real-time informatie van de machine zodat u zelf diagnoses kunt stellen zonder externe hulpmiddelen.

### APPARATUUR

**Kantelbare cabine** voor gemakkelijke toegang tot de motor en onderdelen. **Ergonomische joystick** die de bewegingen van de mast en de transmissie regelt. **Stuur met verstelbare** hoogte en reikwijdte, voor comfort van de bestuurder en veiligheid. **Digitaal scherm** met alle informatie over de machine en zelfdiagnose. **Sperddifferentieel** op de vooras, dat de benodigde hoeveelheid vermogen overbrengt op elk afzonderlijk wiel. **ECO-stand** regelt het toerental automatisch voor een lager verbruik en lagere onderhoudskosten. **Veiligheidsgordel met gespsensor en stoel met aanwezigheidssensor** voorkomen dat de machine wordt gebruikt zonder de minimale veiligheidsprocedures. **Negatieve rem** wordt automatisch ingeschakeld wanneer de motor wordt afgezet.





**C201H 2000KG**  
TRACTIE 4x2 / 4x4 FULLGRIP®  
VERMOGEN 18.5KW BREEDTE 1520MM TRANSMISSIE HYDROSTATISCH



**C251H 2500KG**  
TRACTIE 4x2 / 4x4 FULLGRIP®  
VERMOGEN 31.2KW BREEDTE 1520MM TRANSMISSIE HYDROSTATISCH



**C351H 3500KG**  
TRACTIE 4x4 FULLGRIP®  
VERMOGEN 31.2KW BREEDTE 1780MM TRANSMISSIE HYDROSTATISCH



**C501H 5000KG**  
TRACTIE 4x4 FULLGRIP®  
VERMOGEN 55KW BREEDTE 2010MM TRANSMISSIE HYDROSTATISCH

#### APPARATUUR

**Kantelbare cabine** voor gemakkelijke toegang tot de motor en onderdelen. **Ergonomische joystick** die de bewegingen van de mast en de transmissie regelt. **Stuur met verstelbare** hoogte en reikwijdte, voor comfort van de bestuurder en veiligheid. **Digitaal scherm** met alle informatie over de machine en zelfdiagnose. **Sperddifferentieel** op de vooras, dat de benodigde hoeveelheid vermogen overbrengt op elk afzonderlijk wiel. **ECO-stand** regelt het toerental automatisch voor een lager verbruik en lagere onderhoudskosten. **Veiligheidsgordel met gespsensor en stoel met aanwezigheidssensor** voorkomen dat de machine wordt gebruikt zonder de minimale veiligheidsprocedures. **Negatieve rem** wordt automatisch ingeschakeld wanneer de motor wordt afgezet.

# RUW-TERREIN-VORKHEFTRUCK

## 5000 KG

De C501H is AUSA's ruw-terrein-vorkheftruck met het hoogste laadvermogen. Ontworpen voor grootschalig werk, met name in de bouwsector en voor het verplaatsen van groot materiaal.

Door het grote laadvermogen en de geringe afmetingen kan de machine goed manoeuvreren op moeilijk terrein.

Het digitale display in de cabine toont alle real-time informatie van de machine zodat u zelf diagnoses kunt stellen zonder externe hulpmiddelen.



Wilt u 100% controle over uw machinepark.

Vanuit uw kantoor of met uw mobiele telefoon al uw AUSA-machines in real time bedienen, waarschuwingen en alarm meldingen krijgen en 24/7 bereikbaar.



### Beheer uw machinepark

Vanuit uw kantoor of met uw mobiele telefoon. Controleer al uw AUSA machines in real time. Met AUSA now anticipeert u op eventuele storingen en onderhoud, zodat de uitvaltijd wordt beperkt.



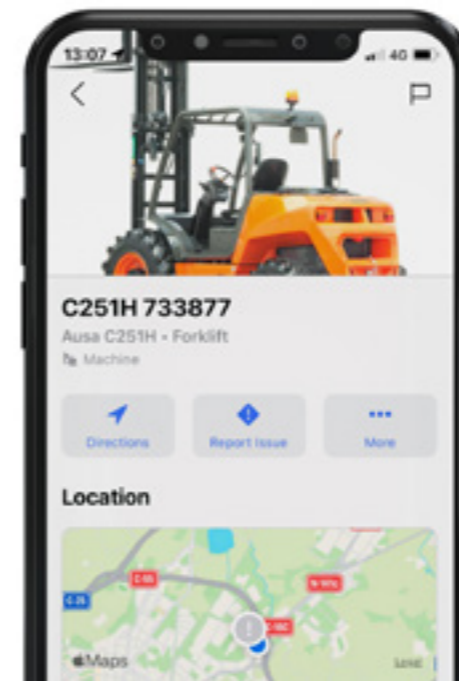
### Gegevens zien en beslissingen nemen

Bekijk of maak uw eigen gepersonaliseerde grafieken om diepgaande informatie te verkrijgen over de werking van uw machines en beslissingen te nemen op basis van analytische informatie.



### Veiligheidsalarmen

Stel een schema en een veiligheidszone op. Als een van uw machines buiten het vastgestelde gebied komt, waarschuwt AUSA now u onmiddellijk zodat u actie kunt ondernemen.



### Gegevens en nog meer gegevens

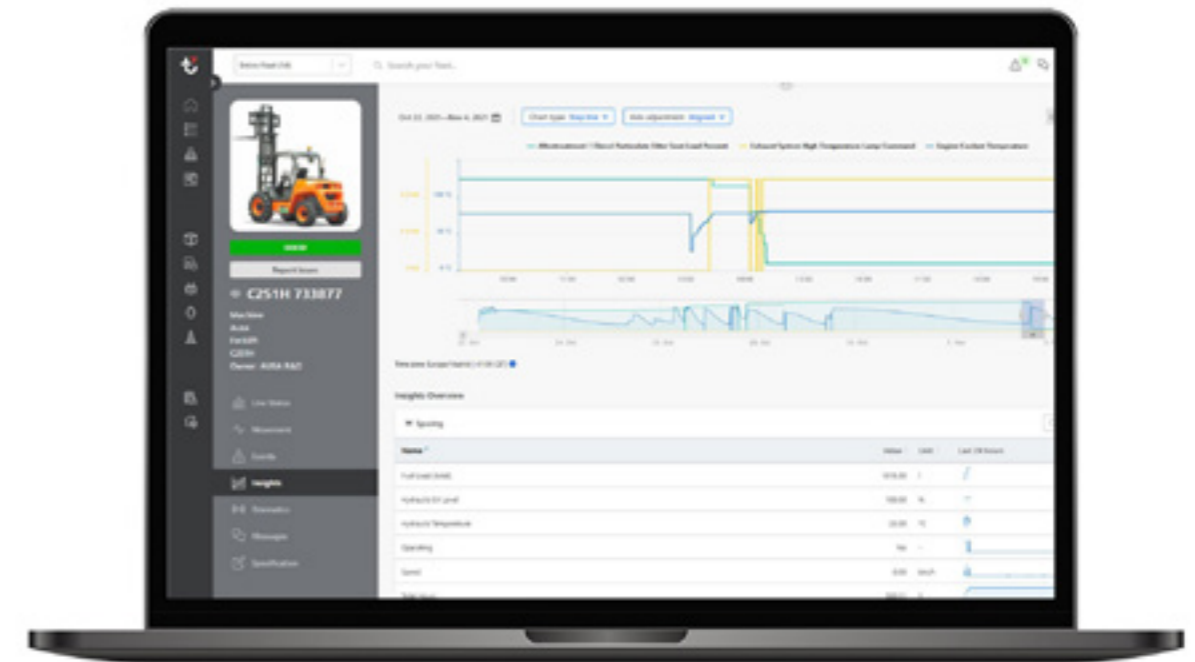
Met AUSA now krijgt u geavanceerde realtime gegevens over uw machinepark. Bekijk geavanceerde grafieken voor aangepaste tijdsperiodes op basis van de door u ingestelde parameters.



### Uitvaltijd verminderen

AUSA now verbindt u met uw dealer of verhuurbedrijf, zodat eventueel onderhoud kan worden uitgevoerd. Bij een probleem geeft AUSA now u direct communicatie met uw machineleverancier, zodat het probleem snel wordt opgelost.

Preventieve waarschuwingen  
Afbecelingen bijvoegen



### Alarmsysteem geeft gemoedsrust

Activeer AUSA's aanbevolen onderhoudswaarschuwingen en houd uw machines in topconditie. Voor uw veiligheid kunt u virtuele grenzen (geofences) instellen en waarschuwingen ontvangen als ze worden overschreden.

Een schema aanpassen  
Grenslijn instellen

# TECHNISCHE GEGEVENS

## TECHNISCHE GEGEVENS

		C150H	C150Hx4	C201H	C201Hx4
<b>ALGEMEEN</b>					
	<b>EENHEID</b>				
Laadvermogen tot 500 mm	kg	1500		2000	
Laadvermogen tot 600 mm	kg	1350		1840	
Ledig gewicht *	kg	2700		3635	
Transmissie	-	Hydrostatisch		Hydrostatisch	
<b>MAST</b>					
Vorkenbord	-	FEM IIB		FEM IIB**	
Breedte bord	mm	1260		1260/1660	
<b>MOTOR</b>					
Merk	-	KUBOTA		KUBOTA	
Model	-	V1505-E4B		D1703-M-DI-E4	
Vermogen	kW	18,5		18,5	
Werksnelheid	rpm	2300		2200	
Koppel	N-m@rpm	92,6@1700		97,4@1500	
Aantal cilinders	-	4		3	
Emissie	-	Stage V, Tier 4		Stage V, Tier 4	
Omgevingsgeluid	dB(A)	103		104	
<b>BESTURING</b>					
Maximale snelheid	km/h	20		17	
Hellingvermogen	%	25		25	40
Tractie	-	4x2	4x4 Compen®	4x2	4x4 FullGrip®
Voorbanden	-	10.0/75-15.3		10.0/75-15.3	
Achterbanden	-	6.00-9	23x8.5-12	6.00-9	23x8.5-12
<b>HYDRAULISCH SYSTEEM</b>					
Hydraulisch circuit	-	10,6 cc en 6 cc pomp met twee versnellingen		18 cc en 8 cc pomp met twee versnellingen	
Debiet	l/min	22		37	
Werkdruk	bar	200		185	
<b>TANKCAPACITEIT</b>					
Brandstof	l	45		62	
Hydraulisch	l	40		51	
<b>REMMEN</b>					
Bedrijfsrem	-	Gesloten syst. Hydraulische aandrijving		Gesloten syst. Hydraulische aandrijving	
Parkeerrem	-	Mechanische aandrijving		Negatieve rem en elektrohydraulische ontgrendeling	

\* Kan veranderen door optionele apparatuur

\*\* Hoogtemaat verschilt van ISO 2328 standaardmaat

	C251H	C251Hx4	C351Hx4	C501Hx4
	2500		3500	-
	2275		3230	5000
	4100	4255	5430	7770
	Hydrostatisch		Hydrostatisch	Hydrostatisch
	FEM IIB**		FEM IIB**	FEM IVB**
	1260/1660		1260/1660	1660
	KUBOTA		KUBOTA	DEUTZ
	V2403-CR E5B		V2403-CR E5B	TD 3.6
	31,2		31,2	55
	2200		2200	1800
	159,8@1600		159,8@1600	340@1600
	4		4	4
	Stage V, Tier 4		Stage V, Tier 4	Stage V, Tier 4
	104		104	104
	20		20	20
	25	38	35	35
	4x2	4x4 FullGrip®	4x4 FullGrip®	4x4 FullGrip®
	12.5/80-18		16/70-20	18-19.5
	6.00-9	10.0/75-15.3	12-16.5	12-16.5
	24 cc en 8 cc pomp met twee versnellingen		24 cc en 8 cc pomp met twee versnellingen	30 cc en 14,6 cc pomp met twee versnellingen
	50		50	59
	210		200	235
	62		62	117
	51		51	114
	Gesloten syst. Hydraulische aandrijving			
	Negatieve rem en elektrohydraulische ontgrendeling			



# AFMETINGEN

## AFMETINGEN

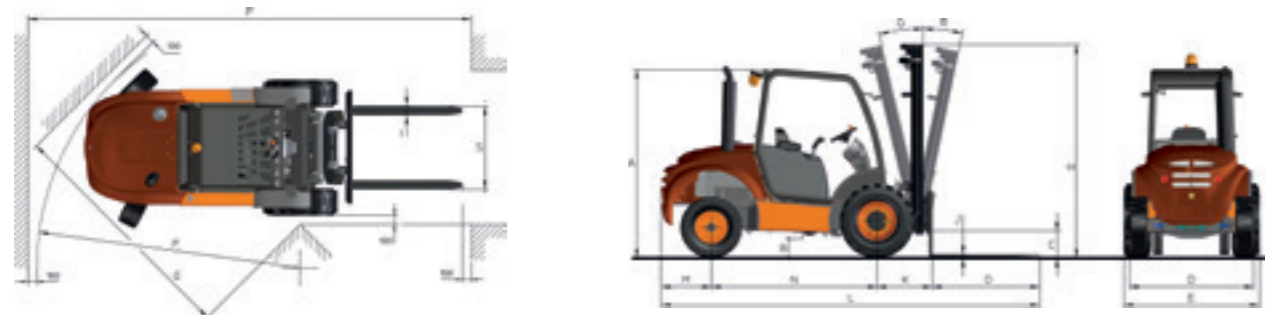
	Maximale hef	C150H C150Hx4	C201H C201Hx4	C251H C251Hx4	C351Hx4	C501Hx4	C150H C150Hx4	C201H C201Hx4	C251H C251Hx4	C351Hx4	C501Hx4
<b>TYPE MAST</b>	<b>(mm)</b>	<b>H - INGETROKKEN MASTHOOGTE (mm)</b>					<b>UITGESCHOVEN MASTHOOGTE (mm)</b>				
Duplexmast	2660	<b>2040</b>	-	-	-	-	<b>3290</b>	-	-	-	-
Duplexmast	3300	-	<b>2410</b>	<b>2460</b>	<b>2670</b>	-	-	<b>4170</b>	<b>4220</b>	<b>4570</b>	-
Duplexmast	3700	-	-	-	-	<b>2770</b>	-	-	-	-	<b>4600</b>
Triplexmast	3700	-	2070	2120	2130	-	-	4620	4670	4970	-
Triplexmast	4000	1980	-	-	-	-	4670	-	-	-	-
Triplexmast	4250	-	-	-	-	2370	-	-	-	-	5280
Triplexmast	4300	-	2230	2300	-	-	-	5250	5300	-	-
Triplexmast	5400	-	2610	2690	2700	-	-	6620	6370	6670	-
Triplexmast	5450	-	-	-	-	2770	-	-	-	-	6480

Standaardmasten vetgedrukt

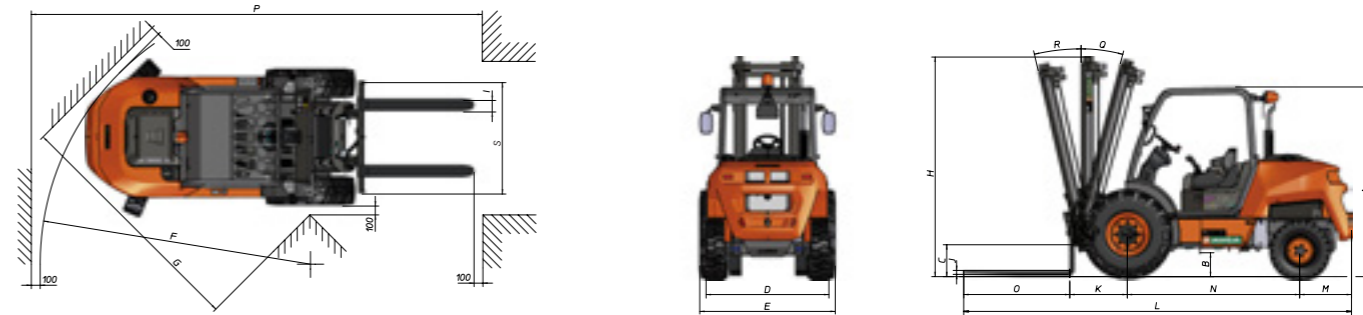
	C150H C150Hx4	C201H C201Hx4	C251H C251Hx4	C351Hx4	C501Hx4	C150H C150Hx4	C201H C201Hx4 standaard as	C201H C201Hx4 Brede as	C251H C251Hx4 standaard as	C251H C251Hx4 Brede as	C351Hx4 standaard as	C351Hx4 Brede as	C501Hx4
<b>VRIJE HEF (mm)</b>	<b>0</b>					<b>1500</b>							
	-	<b>120</b>	<b>120</b>	<b>120</b>	-	-	<b>2000</b>	-	<b>2500</b>	-	<b>3500</b>	-	-
	-	-	-	-	<b>100</b>	-	-	-	-	-	-	-	<b>5000</b>
	-	1130	1130	1200	-	-	2000	-	1740	-	3500	-	-
	1360	-	-	-	-	1200	-	-	-	-	-	-	-
	-	-	-	-	1390	-	-	-	-	-	-	-	4250
	-	1330	1330	-	-	-	-	2000	-	2155	-	-	-
	-	1680	1680	1680	-	-	-	1250	-	1500	-	1400	-
	-	-	-	-	1790	-	-	-	-	-	-	-	2500

Machines met brede assen voor hoge hefmasten

### C 150 H



### C201 - 251 - 351 - 501H



	C150H	C150Hx4	C201H	C201Hx4
<b>AFMETINGEN (mm)</b>				
A	2000	2040	2090	2090
B	210	240	210	210
C	215	205	310	310
D	1227	1247	1390	1490
E	1300	1300	1520	1520
E*	1300	1300	1780	1780
F	2570	4000	3020	4020
G	2420	2500	2780	2850
I	100	100	100	100
J	35	35	40	40
K	510	510	650	650
L	3630	3630	4380	4380
M	425	390	580	580
N	1710	1740	1950	1950
O	1000	1000	1200	1200
P	4280	5710	5070	6180
S	1260	1260	1260	1260
S**	-	-	1600	1600
<b>AFMETINGEN (°)</b>				
Q	11	11	11	11
R	12	12	12	12

\* Gemeten met high-lift mast geïnstalleerd \*\* Gemeten voor brede aswagens

	C251H	C251Hx4	C351Hx4	C501Hx4
	2140	2150	2190	2350
	270	210	320	280
	360	310	375	290
	1390	1490	1645	1760
	1520	1520	1780	2010
	1780	1780	2050	2010
	3020	4120	4350	4410
	2760	2850	3090	3210
	130	100	120	120
	45	40	50	50
	650	650	710	720
	4385	4385	4540	4610
	585	580	615	640
	1950	1950	2020	2050
	1200	1200	1200	1200
	5100	6180	6645	6430
	1260	1260	1310	1660
	1600	1600	1710	-
	11	11	11	11
	12	12	12	12

# APPARATUUR

	C150H C150HX4	C201H C201HX4	C251H C251HX4	C351HX4	C501HX4
<b>BESTUURDERPLAATS</b>					
Open cabine	●	●	●	●	●
Half-gesloten cabine met voorruit, achter- en bovenruit	○	○	○	○	○
Gesloten cabine met verwarming	○	○	○	○	○
Gesloten cabine met verwarming en airco			○	○	○
Open ROPS-cabine		○	○	○	
Half gesloten ROPS-cabine met voorruit, achter- en bovenruit		○	○	○	
Gesloten ROPS-cabine met verwarming		○	○	○	
Gesloten ROPS-cabine met verwarming en airco			○	○	
Kantelbare cabine met kantelondersteuning	●	●	●	●	●
<b>MASTEN</b>					
Duplexmast 2,66 m	●				
Duplexmast 3,30 m		●	●	●	
Duplexmast 3,70 m					●
Triplexmast 3,70 m		○	○	○	○
Triplexmast 4,00 m	○				
Triplexmast 4,25 m					○
Triplexmast 4,30 m met brede schacht		○	○		
Triplexmast 5,40 m met brede schacht		○	○	○	
Triplexmast 5,45 m					○
<b>VEILIGHEID</b>					
Veiligheidsgordel met gordelslot sensor		●	●	●	●
Stoel met aanwezigheidssensor bestuurder		●	●	●	●
Zwaailicht	●				
Ledzwaailicht		●	●	●	●
Achteruitrijalarm	●	●	●	●	●
Blauwe werkklampen		○	○	○	○
Noodstop	○	●	●	●	●
Hill Holder - starthulp op hellingen			●	●	●
Negatieve rem		●	●	●	●
Joystick-vergrendeling					○
Vonkenvanger uitlaat	○				
<b>VERLICHTING EN BESTURING</b>					
Weglichting	○				
Wegverlichting met LED daglicht		○	○	○	○
LED werkverlichting voor en achter		○	○	○	○
Werkklampen voor (2) en achter (1)	○				
Achteruitkijkspiegel	●	●	●	●	●
Hoge snelheid in achterruit	○				
Maximale snelheid beperkt tot 15 km/u			○		
<b>COMFORT</b>					
Verstelbare ergonomische bestuurdersstoel	●	●	●	●	●
Comfortabele bestuurdersstoel, volledig verstelbaar	○	○	○	○	○
Stuurwiel met kantel- en hoogteverstelling		●	●	●	●
Alles-in-1 joystick	●	●	●	●	●
Armsteun	●	●	●	●	●

	C150H C150HX4	C201H C201HX4	C251H C251HX4	C351HX4	C501HX4
<b>GEAVANCEERDE UITRUSTING</b>					
Hydrostatische transmissie	●	●	●	●	●
Tweede generatie FullGrip® (4x4)			●	●	●
Sperddifferentieel op de vooras		●	●	●	●
Inching pedal	●	●	●	●	●
ECO Mode-systeem			●	●	●
Digitaal display		●	●	●	●
AUSAnow	○	○	○	○	○
<b>VORKEN</b>					
Vorken van 1000 mm	●				
Vorken van 1200 mm	○	●	●	●	●
Vorken van 2438 mm			○		
Vorken van 2438 mm (FEM IIA)			○		
Vorkdrager 1260 mm type FEM II	●	●	●		
Vorkdrager 1260 mm type FEM III				●	
Vorkdrager 1660 mm type FEM IV					●
Ladingsbeschermer 1200 mm	○				
Ladingsbeschermer 1260 mm		○	○	○	
Ladingsbeschermer 1660 mm		○	○	○	○
Ladingsbeschermer 1730 mm					○
Sideshift zij-versteller	●	●	●	●	●
<b>HULPSTUKKEN</b>					
Laadschop van 400 liter			○		
Laadschop van 420 liter	○				
Laadschop van 600 liter			○		
Laadschop van 800 liter				○	
Laadschop van 1.000 liter				○	
<b>ACCESSOIRES</b>					
4e ventiel voor dubbel bedienbaar opzetstuk	○	○	○	○	
Ladingsdemper	○	○	○	○	
Uitschakelaar voor achteruitrijalarm	○	○	○	○	○
Achteruitrijsignaal	○	○	○	○	○
Beschermer voor de ventilator		○			
Autoradio		○	○	○	○
Waterdichte documentenhouder	○	○	○	○	○
Dieselfilter met waterafscheider	○	○	●	●	●
Luchtfiler met cycloonvoorfilter	○	○	○	○	○
Biologisch afbreekbare hydraulische olie	○		○		
<b>BANDEN</b>					
Flotation-banden voor 520/50R17 en achter 31x15.5-15"			○		
<b>ONDERDELEN</b>					
Reservewiel	○	○	○	○	○
Onderhoudsset 1000 uur	○	○	○	○	○

● Standaard ○ Optioneel

**AUSA**  
**C/ Castelladral 1**  
**08243 Manresa - Barcelona**  
**SPAIN**  
**Tel. +34 93 874 7311**  
**ausa@ausa.com**  
**www.ausa.com**

AUSA Spain: +34 91 669 00 06 [ausa.madrid@ausa.com](mailto:ausa.madrid@ausa.com)  
AUSA France: +33 (0) 4 68 54 38 97 - [ausa.france@ausa.fr](mailto:ausa.france@ausa.fr)  
AUSA U.K.: +44 (0)7703 60 9009 - [ausa.uk@ausa.com](mailto:ausa.uk@ausa.com)  
AUSA Central Europe: +49 2384 9415725 - [kontakt@ausa.com](mailto:kontakt@ausa.com)  
AUSA U.S.: +1 (310) 426 2305 - [ausa.us@ausa.com](mailto:ausa.us@ausa.com)  
AUSA CHINA: +86 10 8598 7386 - [ausa.china@ausa.com](mailto:ausa.china@ausa.com)

Stempel distributeur



[www.ausa.com](http://www.ausa.com)