

# VERREIJKERS

Zeer compact, veelzijdig en capabel





**1600 kg ELECTRIC**

**4**

T 164E



**1350 kg**

**8**

T144H



**1600 kg**

**10**

T164H



**2000 - 2300 kg**

**12**

T204H

T235H

**AUSAnow**

**16**

**Technische gegevens**

**18**

**Afmetingen**

**21**

**Apparatuur**

**22**

# ELEKTRISCHE VERREIKER

## 1600 KG

Elektrisch, krachtig, voor alle soorten terreinen. De elektrische verreiker T164E is de perfecte machine voor het heffen van materiaal zonder CO<sub>2</sub>-uitstoot. Ontworpen om een volledige dag te werken zonder opladen.

Indien nodig kan de machine rechtstreeks op het lichtnet worden aangesloten via een enkelfasig of driefasig stopcontact. Hij heeft ook een snellader.

De ideale machine voor werk in emissievrije ruimten, zoals kassen of in gebouwen en voor werk dat 's nachts moet worden uitgevoerd.

Een piekvermogen van 18,4 kW en uitstekende terreincapaciteiten, voor werk op moeilijk terrein en hellingen tot 32%.

### APPARATUUR

**Laadkabel** zit in de machine, zodat hij altijd kan worden aangesloten. **Ergonomische joystick** voor hydraulische functies en transmissie. **Veiligheidsgordel met gespsensor en stoel met aanwezigheidsensor** voorkomen dat de machine wordt gebruikt zonder de minimale veiligheidsprocedures. **Digitaal scherm** met alle informatie over de machine en zelfdiagnose. **Hellingcontrole** om op elke helling stil te staan zonder uw voet op de rem te zetten. **Negatieve rem** werkt automatisch wanneer de motor stopt. **Energieterugwinning** voor meer accucapaciteit.





Accucapaciteit  
**Tot 18.6 kWh**

Opladen van  
20 tot 80%  
**3:15 h\***

Type accu  
**Li-Ion**



**T164E 1600KG**  
MAXIMALE HEF 4,000MM  
VERMOGEN 21.2KW BREEDTE 1,480MM TRANSMISSIE ELEKTRISCH



**T144H 1350 KG**  
MAXIMALE HEF 4,000MM  
VERMOGEN 18.5KW BREEDTE 1,405MM TRANSMISSIE HYDROSTATISCH

#### APPARATUUR

**Ruime cabine** voor comfortabele en veilige bediening. **Ergonomische joystick** voor besturing, hydraulische functies en de transmissie. **Veiligheidsgordel met gesensor** en **stoel met aanwezigheidssensor** voorkomen dat de machine wordt gebruikt zonder de minimale veiligheidsprocedures. **Permanente 4WD** met automatisch antislipsysteem. **Hydrostatische transmissie** voor een soepele en veilige werking. **Kruippedaal** voor nauwkeurig manoeuvreren.

# VERREIKER

## 1350 KG

De T144H is de kleinste compacte verreiker op de markt. Met een breedte van slechts 1,4 meter, is hij de beste oplossing voor het hanteren en vervoeren van materiaal in kleine ruimtes, vooral in moeilijk toegankelijke gebieden en steil terrein. Hij kan gemakkelijk worden vervoerd met een conventionele aanhangwagen.

Met hydraulische functies en snelkoppelingen voor accessoires en hulpstukken voor elke situatie. Het perfecte voertuig voor tuinarchitectuur, kassen, landbouw en bouw.



# VERREIKER

## 1600 KG

De T164H kan een nuttige last tot 1.600 kg heffen met een maximale hoogte van 4 meter. Met zijn compacte afmetingen, de richting van zijn achterwielen en uitstekende wendbaarheid heeft deze verreiker de beste draaicirkel in zijn categorie, inclusief vorken. Uitstekende terreinvaardigheden en een hellingvermogen van 40%. Kortom, de T164H is de verreiker met de beste prijs-kwaliteitverhouding op de markt.

Ideaal voor werken in kleine ruimtes, in de bouwsector, agrarische sector of landschapsarchitectuur.



**T164H 1600 KG**  
MAXIMALE HEF 4,000MM  
VERMOGEN 18,5KW BREEDTE 1,480MM TRANSMISSIE HYDROSTATISCH



### APPARATUUR

**Ergonomische joystick** voor hydraulische functies en transmissie. **Veiligheidsgordel met gespsensor en stoel met aanwezigheidssensor** voorkomen dat de machine wordt gebruikt zonder de minimale veiligheidsprocedures. **Digitaal scherm** met alle informatie over de machine en zelfdiagnose. **Negatieve rem** werkt automatisch wanneer de motor stopt. **Kruippedaal** voor nauwkeurig manoeuvreren.

# VERREIKER

## 2000 - 2300 KG

AUSA verreikers met het hoogste laadvermogen. Veelzijdige machines met het laadvermogen voor groter materiaal. Uitgerust met 4x4x4 aandrijving voor de moeilijkste terreinen. Drie standen voor betere wendbaarheid en benaderingen: voorwiel-, 4-wiel- en krab-besturing.

Ontworpen om de veiligheid en het comfort van de bestuurder te verhogen. De zijdelingse positie van de arm zorgt voor een ruimere cabine, terwijl de totale breedte van de cabine klein blijft. De geavanceerde cabinepositie biedt de bestuurder zicht rondom.

### APPARATUUR

**Kantelbare cabine** voor gemakkelijke toegang tot de motor en onderdelen. **Ergonomische joystick** voor besturing, hydraulische functies en de transmissie. **Veiligheidsgordel met gespsensor en stoel met aanwezigheidsensor** voorkomen dat de machine wordt gebruikt zonder de minimale veiligheidsprocedures. **Digitaal scherm** met alle informatie over de machine en zelfdiagnose. **Sperdifferentieel** op de vooras, dat de benodigde hoeveelheid vermogen overbrengt op elk afzonderlijk wiel. Drie standen: voorwiel-, 4-wiel- en krab-besturing. **Kruipedaal** voor nauwkeurig manoeuvreren.





**T204H 2000KG**  
MAXIMALE HEF 4,300MM  
VERMOGEN 32.8KW BREEDTE 1,590MM TRANSMISSIE HYDROSTATISCH



**T235H 2300KG**  
MAXIMALE HEF 4,992MM  
VERMOGEN 32.8KW BREEDTE 1,590MM TRANSMISSIE HYDROSTATISCH



Wilt u 100% controle over uw machinepark.

Vanuit uw kantoor of met uw mobiele telefoon al uw AUSA-machines in real time bedienen, waarschuwingen en alarm meldingen krijgen en 24/7 bereikbaar.



### Beheer uw machinepark

Vanuit uw kantoor of met uw mobiele telefoon. Controleer al uw AUSA machines in real time. Met AUSA now anticipeert u op eventuele storingen en onderhoud, zodat de uitvaltijd wordt beperkt.



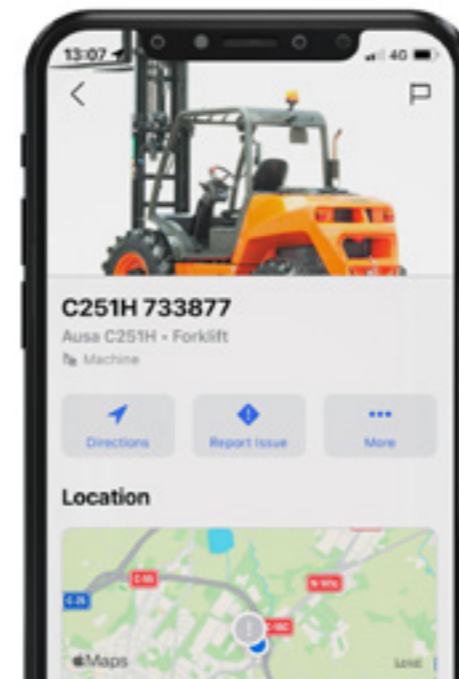
### Gegevens zien en beslissingen nemen

Bekijk of maak uw eigen gepersonaliseerde grafieken om diepgaande informatie te verkrijgen over de werking van uw machines en beslissingen te nemen op basis van analytische informatie.



### Veiligheidsalarmen

Stel een schema en een veiligheidszone op. Als een van uw machines buiten het vastgestelde gebied komt, waarschuwt AUSA now u onmiddellijk zodat u actie kunt ondernemen.



### Gegevens en nog meer gegevens

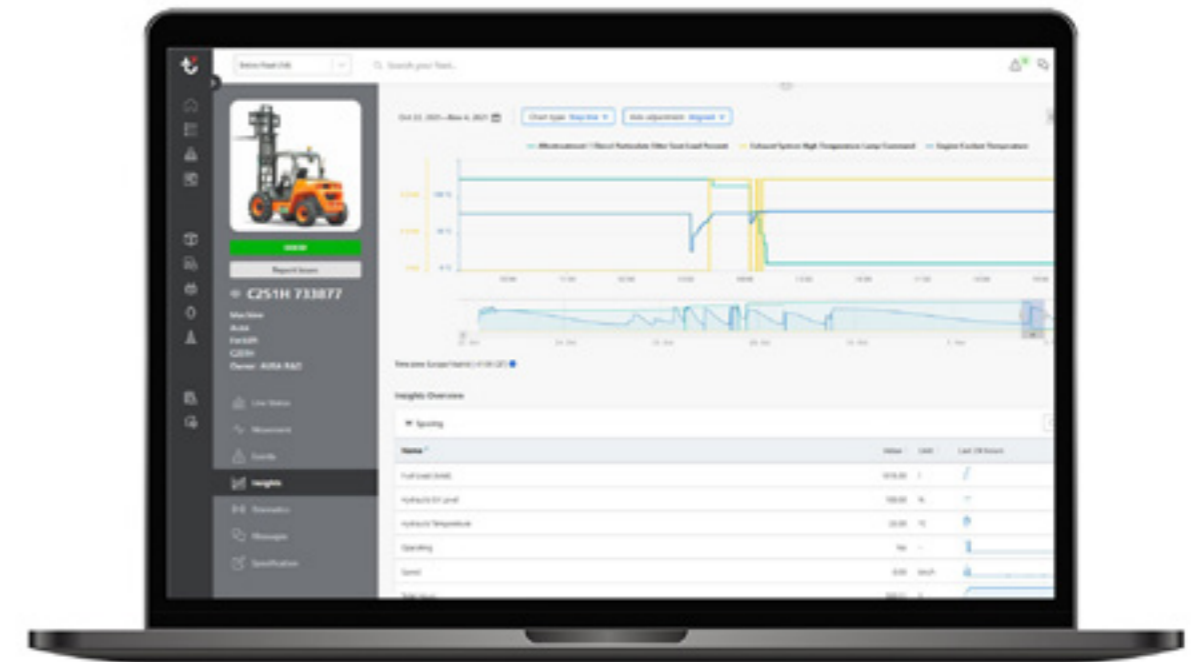
Met AUSA now krijgt u geavanceerde realtime gegevens over uw machinepark. Bekijk geavanceerde grafieken voor aangepaste tijdsperiodes op basis van de door u ingestelde parameters.



### Uitvaltijd verminderen

AUSA now verbindt u met uw dealer of verhuurbedrijf, zodat eventueel onderhoud kan worden uitgevoerd. Bij een probleem geeft AUSA now u direct communicatie met uw machineleverancier, zodat het probleem snel wordt opgelost.

Preventieve waarschuwingen  
Afbecelingen bijvoegen



### Alarmsysteem geeft gemoedsrust

Activeer AUSA's aanbevolen onderhoudswaarschuwingen en houd uw machines in topconditie. Voor uw veiligheid kunt u virtuele grenzen (geofences) instellen en waarschuwingen ontvangen als ze worden overschreden.

Een schema aanpassen  
Grenslijn instellen

# TECHNISCHE GEGEVENS

## TECHNISCHE GEGEVENS

		T164E	T144H
<b>ALGEMEEN</b>			
<b>EENHEID</b>			
Laadvermogen	kg	1600	1350
Draagvermogen op maximumhoog-te	kg	1600	770
Maximale hef	mm	4000	4000
Maximale hef bij maximale belas-ting	mm	3400	3400
Maximaal bereik	mm	1740	1682
Maximale belasting bij maximale reikwijdte	kg	600	580
Ledig gewicht *	kg	3370	2527
Transmissie	-	Elektrisch	Hydrostatisch
<b>MOTOR</b>			
Merk / Model	-	-	KUBOTA V1505-E4B
Vermogen	kW	-	18,5
Piek/nominaal vermogen	kW	21,2/8,6	-
Werksnelheid	rpm	-	2300
Piekkoppel	N.m	134	92,6@1700
Aantal cilinders	-	-	4
Emissie	-	Zero at the point of use	Stage V, Tier4
Omgevingsgeluid	dB(A)	-	101
<b>BESTURING</b>			
Maximum snelheid	Km/h	15	18,3
Hellingsvermogen bij volle belasting	%	32	25
Tractie	mm	3440	2982
Voorbanden	-	4X4 FullGrip®	4x4
Achterbanden	-	10/75-15.3	11.0/65-12
<b>HYDRAULISCH SYSTEEM</b>			
Hydraulisch circuit	-	Pomp met drie versnellingen	Pomp met twee versnellingen
Debiet	l/min	29	20,8
Werkdruk	bar	210	240
<b>TANKCAPACITEIT</b>			
Brandstof	l	-	55
Hydraulisch systeem	l	33	32
<b>REMMEN</b>			
Bedrijfsrem	-	Hydraulisch en regeneratief	Hydrostatisch, retentie
Parkeerrem	-	Negatieve rem en elektrohydrauli-sche ontgrendeling	Negatief bij de hydrobasis
<b>ACCU</b>			
Type accu	-	Lithium ion (NCM)	-
Bruto capaciteit	kWh	15,5	-
Systeemspanning	V	48	-
Afhankelijkheid ***	-	1 intense dienst	-
<b>OPLADEN</b>			
Oplader	-	Integrated	-
Oplaadtijd 20-80% **	-	3h 15min (@230V) **	-
Oplaadtijd 20-80% (externe snellader) **	-	1h (@400V) **	-
Stekker oplaadkabel	-	16A 110V (geel); 16A 230V (blauw); 16A 400V (rood)	-

\* Kan veranderen door optionele apparatuur \*\* Afhankelijk van omgevingsomstandigheden en soort en vermogen van laadstation.

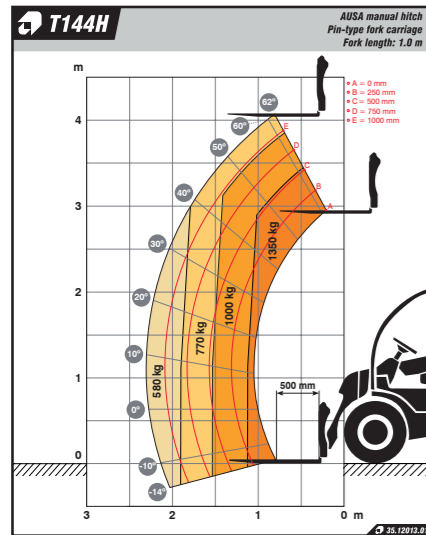
\*\*\* Afhankelijk van omgevingsomstandigheden en soort gebruik. Voor temperaturen onder 0°C wordt de "Extra accu voor groter bereik (+3,1 kWh)" aanbevolen.

		T164H	T204H	T235H
		1600	2000	2300
		1600	1500	1800
		4000	4300	5000
		3400	3750	4300
		1740	2262	2350
		600	1.000	800
		3370	4200	4700
		Hydrostatisch		
		KUBOTA V1505-E4B	KUBOTA D1803-CR-T-E5B	KUBOTA D1803-CR-T-E5B
		18,5	32,8	32,8
		-	-	-
		2300	2400	2400
		92,6@1700	150,5@1500	150,5@1500
		4	3	3
		Stage V, Tier4	Stage V, Tier4f	Stage V, Tier4f
		-	102	102
		20	20	20
		40	42	42
		3440	2877	2877
		4X4 FullGrip®	4x4	4x4
		10/75-15.3	10/75-15.3	10/75-15.3
		Pomp met twee versnellingen		
		29	51,8 / 17,28	51,8 / 17,28
		210	240	240
		55	65	65
		33	70	70
		Hydrostatisch, retentie	Hydraulisch, gesloten schijfsysteem	Hydraulisch, gesloten schijfsysteem
		Negatieve rem en elektrohydrauli-sche ontgrendeling	Mechanisch, gesloten schijfsysteem	Mechanisch, gesloten schijfsysteem
		-	-	-
		-	-	-
		-	-	-
		-	-	-
		-	-	-
		-	-	-
		-	-	-

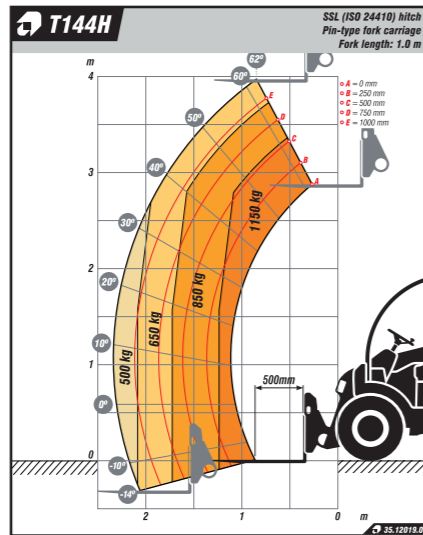
# TECHNISCHE GEGEVENS

# AFMETINGEN

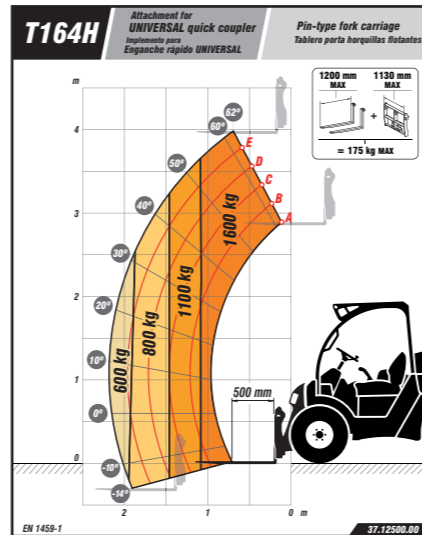
T144H AUSA bord



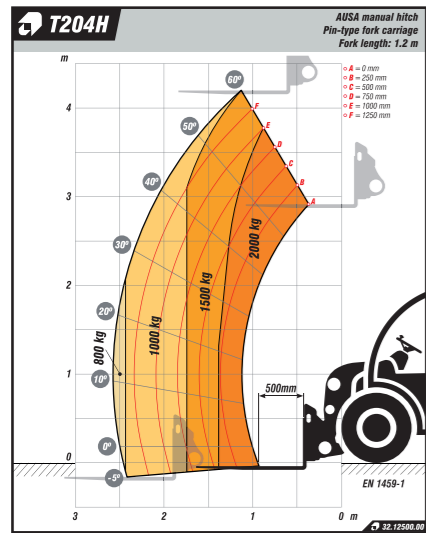
T144H Universeel bord



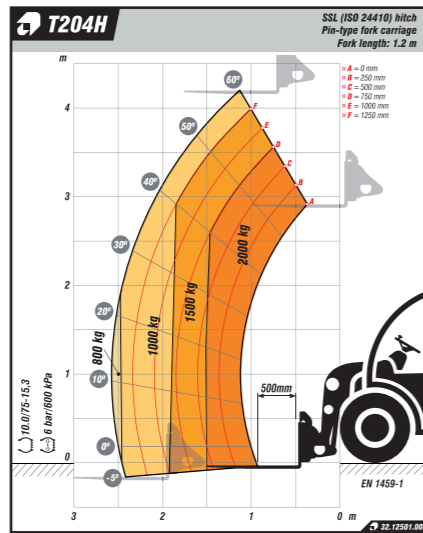
T164H Universeel bord



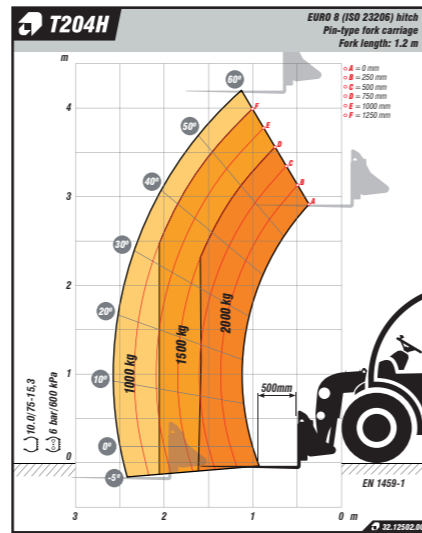
T204H AUSA bord



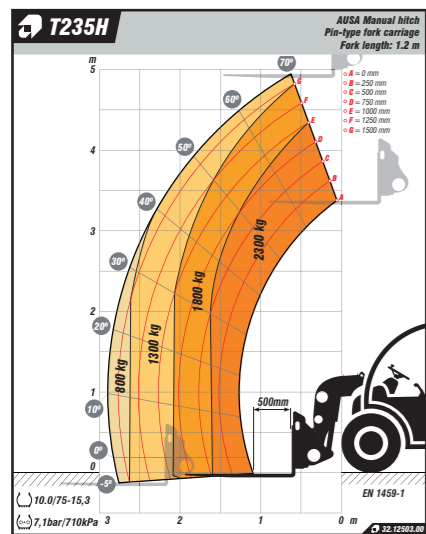
T204H Universeel bord



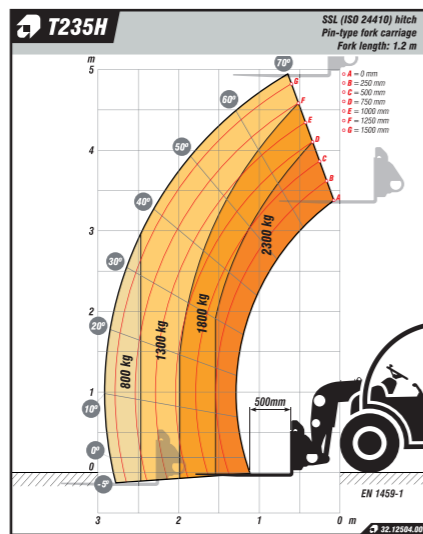
T204H Euro-8 bord



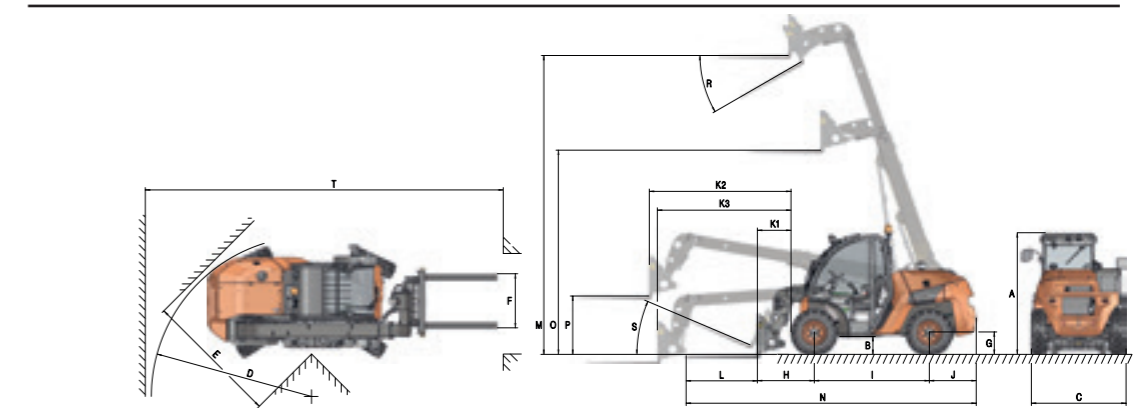
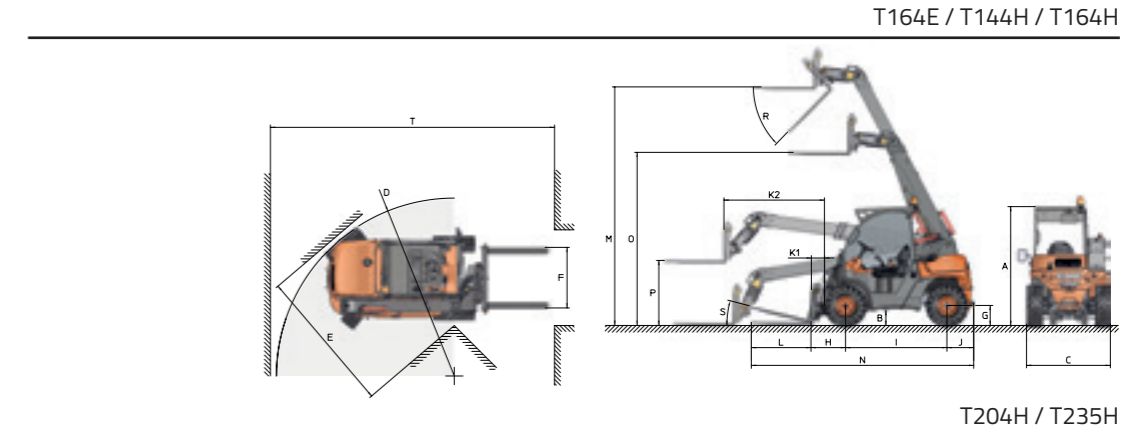
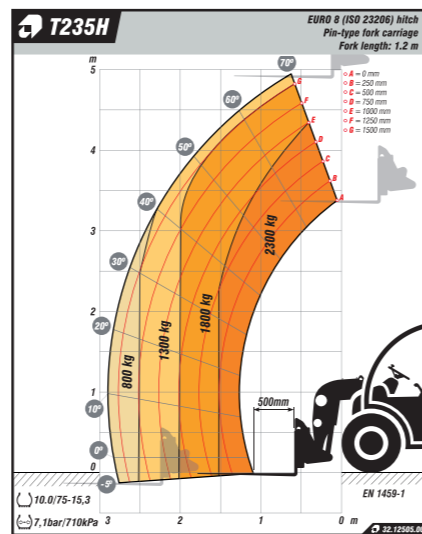
T235H AUSA bord



T235H Universeel bord



T235H Euro-8 bord



	T164E	T144H	T164H	T204H	T235H
<b>AFMETINGEN (mm)</b>					
A	2.030	2.000	2.030	2030	2030
B	280	252	280	300	300
C	1.480	1.405	1.480	1590	1590
D	3.400	2.982	3.400	3042	3042
E	2.560	2.481	2.560	2468	2260
F	1.015	1.015	1.015	905	905
G	365	335	365	375	375
H	675	580	675	820	960
I	1.750	1.700	1.750	1925	1925
J	655	450	655	790	790
K1	290	228	290	430	570
K2	1.740	1.682	1.740	2262	2350
K3	-	-	-	2105	2236
L	1.000	1.000	1.000	1200	1200
M	4.030	4.000	4.030	4300	4992
N	4.082	3.730	4.082	4730	4880
O	2.900	2.928	2.900	3000	3409
P	1.090	1.094	1.090	1068	932
T	5.140	4.730	5.140	5880	5880
<b>AFMETINGEN (°)</b>					
R	37	46	37	52	43
S	20	13	20	23	24

# APPARATUUR

	T164E	T144H	T164H	T204H	T235H
<b>BESTUURDERPLAATS</b>					
Open ROPS/FOPS-cabine	●	●	●		
Half gesloten ROPS/FOPS-cabine met voorruit, achter- en bovenruit	○	○	○	●	●
Gesloten ROPS/FOPS-cabine met verwarming	○	○	○	○	○
Gesloten ROPS/FOPS-cabine met verwarming en airco				○	○
Kantelbare cabine met kantelondersteuning				●	●
<b>KOPPELINGSSYSTEMEN</b>					
AUSA mechanische koppeling		●		●	●
Universele mechanische koppeling	●		●		
Universele hydraulische snelkoppeling met 5e aansluiting hulphdrauliekleiding	○	○	○	○	○
EURO8 hydraulische snelkoppeling met 5e aansluiting hulphdrauliekleiding	○	○	○	○	○
<b>VEILIGHEID</b>					
Veiligheidsgordel met gordelslot sensor	●	●	●	●	●
Stoel met aanwezigheidssensor bestuurder	●	●	●	●	●
Ledzwaailicht	●	●	●	●	●
Achteruitrijalarm	●	●	●	●	●
Noodstop	●	●	●	●	●
Hill Holder - starthulp op hellingen	●				
Negatieve rem	●		●		
Ladingsniveau-indicator	●	●	●	●	●
Overbelastingblokkeersysteem met 60 seconden deactivatieknop	●	●	●	●	●
Joystick-vergrendeling	○		○		
Beschermrooster voorruit	○	○	○	○	○
<b>VERLICHTING EN BESTURING</b>					
Weglichting			○	○	○
Weglichting en tweede achteruitkijkspiegel	○	○			
Werkklampen voor (2) en achter (1)	○	○	○		
Werkklampen voor				●	●
LED-werkklamp achter				○	○
Achteruitkijkspiegel	●	●	●	●	●
Tweede achteruitkijkspiegel	○		○		
Panoramische achteruitkijkspiegel rechts	○	○	○	●	●
<b>COMFORT</b>					
Verstelbare ergonomische bestuurdersstoel	●	●	●	●	●
Alles-in-1 joystick	●	●	●	●	●
Omgekeerde joystick-functies	○	○	○	○	○
<b>GEAVANCEERDE UITRUSTING</b>					
Elektrische transmissie	●				
Hydrostatische transmissie		●	●	●	●
Tweede generatie FullGrip® (4x4)	●		●		
Sperddifferentieel op de vooras				●	●
Voorwiel-, vierwiel- en krabbesturingsmodi				●	●
Inching pedal	●	●	●	●	●
Digitaal display	●			●	●
Geavanceerde ondersteuning	●				
AUSAnow	○	○	○	○	○
Groot Bereik	○				

	T164E	T144H	T164H	T204H	T235H
<b>VORKEN</b>					
Vorken van 1000 mm	●	●	●		
Vorken van 1200 mm	○	○	○	●	●
Vorkdrager van 1.050 mm	●	●	●	●	●
Ladingsbeschermer 1200 mm	○	○	○	○	○
Ingebouwde FEM II zijschuif met ladingsbeschermer van 1.200 mm	○	○	○	○	○
<b>HULPSTUKKEN</b>					
Tweehandbediening voor het aan- en afkoppelen van opzetstukken	●	●	●	●	●
Laadschop van 350 liter		○			
Laadschop van 420 liter	○		○		
Laadschop van 600 liter				○	○
Laadschop van 700 liter				○	○
4x1 multifunctionele laadschop van 248 liter		○			
4x1 multifunctionele laadschop van 400 liter				○	○
<b>ACCESSOIRES</b>					
4e aansluiting hulphdrauliekleiding	●	●	●	●	●
5e aansluiting hulphdrauliekleiding	○	○	○	○	○
Continue stroom	○	○	○	○	○
Uitschakelaar voor achteruitrijalarm			○		
Achteruitrijsignaal	●				
Autoradio	○	○	○	○	○
USB-connector	○		○		
Waterdichte documentenhouder	●	●	●	○	○
Dieselfilter met waterafscheider			○	●	●
Luchtfilter met cyclonvoorfilter		○		○	○
Biologisch afbreekbare hydraulische olie	○	○	○	○	○
Trekhaak met kogel	○	○	○		
Stroomaansluiting voor de aanhangwagen verlichting	○	○	○		
Trekhaakkogel met stroomaansluiting				○	○
<b>BANDEN</b>					
SSL terreinbanden 27x10-12"		○		○	
Grasbanden 10-16.5"			○		
Gazonbanden 26x12.00-12"	○	○			
<b>ONDERDELEN</b>					
Onderhoudsset 1000 uur	○	○	○	○	○
Reservewiel	○	○	○	○	○

● Standard ○ Optional

**AUSA**  
**C/ Castelladral 1**  
**08243 Manresa - Barcelona**  
**SPAIN**  
**Tel. +34 93 874 7311**  
**ausa@ausa.com**  
**www.ausa.com**

AUSA Spain: +34 91 669 00 06 [ausa.madrid@ausa.com](mailto:ausa.madrid@ausa.com)  
AUSA France: +33 (0) 4 68 54 38 97 - [ausa.france@ausa.fr](mailto:ausa.france@ausa.fr)  
AUSA U.K.: +44 (0)7703 60 9009 - [ausa.uk@ausa.com](mailto:ausa.uk@ausa.com)  
AUSA Central Europe: +49 2384 9415725 - [kontakt@ausa.com](mailto:kontakt@ausa.com)  
AUSA U.S.: +1 (310) 426 2305 - [ausa.us@ausa.com](mailto:ausa.us@ausa.com)  
AUSA CHINA: +86 10 8598 7386 - [ausa.china@ausa.com](mailto:ausa.china@ausa.com)

Stempel distributeur



[www.ausa.com](http://www.ausa.com)